



superfit

Von Kindern geliebt. Von Ärzten gelobt.*
Loved by kids. Praised by doctors.*



Frühling/Sommer 2024
Spring/Summer 2024

*Das Ergebnis basiert auf der Auswertung von 342 zurückgesandten Beurteilungsbögen bei vorgegebener Bewertungsskala gut - mäßig - schlecht.

*The result is based on the evaluation of 342 returned assessment forms using a fixed rating scale: good - moderate - bad.

Impressum/Imprint

Legero Schuhfabrik GesmbH
Legero-United-Straße 4
8073 Feldkirchen bei Graz, Austria



Produktabbildungen können geringfügig vom tatsächlich hergestellten Produkt abweichen.
Copyright 2023 LEGERO Schuhfabrik Gesellschaft m.b.H. – All rights reserved.
Gedruckt auf umweltfreundlichem Papier.

Product images may vary slightly from the actual, manufactured product.
Copyright 2023 LEGERO Schuhfabrik Gesellschaft m.b.H. – All rights reserved.
Printed on environmentally friendly paper.

superfit

Von Kindern geliebt. Von Ärzten gelobt.*
Loved by kids. Praised by doctors.*

Frühling/Sommer 2024
Spring/Summer 2024

*Das Ergebnis basiert auf der Auswertung von 342 zurückgesandten Beurteilungsbögen bei vorgegebener Bewertungsskala gut - mäßig - schlecht.

*The result is based on the evaluation of 342 returned assessment forms using a fixed rating scale: good - moderate - bad.

EIN KLEINER SCHRITT IN EIN GROSSES SOMMER- ABENTEUER



SUPERFIT PRÄSENTIERT DIE FRÜHLING/SOMMER KOLLEKTION FÜR 2024

Alle einsteigen bitte: Zur Saison F/S 2024 nehmen wir alle mit auf eine vergnügliche Karussellfahrt. Der Duft von Popcorn und Zuckerwatte, die bunten Lichter der Fahrgeschäfte, der Nervenkitzel auf der Achterbahn, der süße Geschmack der Schokofrüchte – ein Besuch auf dem Jahrmarkt ist ein Erlebnis für alle Sinne und entführt Groß und Klein in eine aufregende Welt voller Spaß und Abenteuer.

In der neuen superfit Kollektion dreht sich alles um spielerisches Design mit farbenfrohen Akzenten. Funktionale Details greifen im Mix mit natürlichen Farben den anhaltenden Outdoor-Boom auf, der die Entdeckungslust kleiner Abenteuer:innen optimal unterstützt. Der Fantasie sind im Frühjahr/Sommer 2024 keine Grenzen gesetzt: Digitale Pastelltöne, Regenbogenfarben und angesagte zweifarbige Effekte fördern Neugierde und Kreativität und machen Lust auf spannende Unternehmungen. Kindgerechte Leisten sorgen für die perfekte Passform und garantieren, dass Kinder auf gesunden Füßen die Abenteuer der Welt entdecken können. Anschlallen bitte, los geht die Fahrt!

A SMALL STEP TOWARDS A GREAT SUMMER- ADVENTURE

SUPERFIT PRESENTS THE 2024 SPRING/SUMMER COLLECTION

All aboard! For the 2024 spring/summer season superfit ist taking everyone on a fun-filled carousel ride. The scent of popcorn and candy floss, the colourful lights of the rides, the thrill of the roller coaster, the sweet taste of the chocolate-coated fruit – a visit to the fair is an experience for all the senses and transports young and old into an exciting world of fun and adventure.

The new superfit collection is all about playful design with colourful accents. Functional details mixed with natural colours embrace the continuing outdoor boom, which perfectly supporting little adventurers' thirst for discovery. There are no limits to the imagination in spring/summer 2024. Digital pastel shades, rainbow colours and trendy, two-tone effects foster curiosity and creativity and whet the appetite for exciting ventures. Lasts tailored for children ensure a perfect fit and guarantee that they discover the adventures of the world on healthy feet. Fasten your seatbelts please, we're off!

WE LOVE
FASHION









SUPERFIT UMWELTPLAN

Wir setzen einen strategischen Fokus auf die Nachhaltigkeit unserer Kollektionen. Sie wird im Rahmen unseres superfit Umweltplans konsequent entlang der gesamten Wertschöpfungskette vorangetrieben. Denn „wahrhaftig zu sorgen“, den Schutz von Mensch und Umwelt – und somit die Zukunft unserer Kinder – in den Mittelpunkt unserer Entwicklungen zu stellen, entspricht unserem Wertekompass.

4

-  Bis 2030 soll unser Unternehmen CO₂-neutral sein.
-  Wir entwerfen unsere Kollektionen alle selbst und fertigen sie größtenteils in unseren eigenen Produktionsstätten, die alle EMAS- bzw. ISO-14001-zertifiziert sind. Die gesamte Wertschöpfungskette – vom Design über die Fertigung bis zum Vertrieb – wird damit von uns selbst gesteuert. Fertigungsauslagerung findet ohne Zwischenhändler ausschließlich bei langjährigen Partnern statt, die sich unserem Code of Conduct verpflichten müssen. Das gewährleistet maximale Transparenz.
-  Wir lassen alle Materialien, die wir verwenden, regelmäßig von anerkannten Testinstituten prüfen. Unsere hohen Qualitätsstandards und strengen Materialanforderungen gehen vielfach weit über Branchenstandards hinaus.
-  Wir engagieren uns in zahlreichen Brancheninitiativen: wie beispielsweise dem Higg-Index, der cads-Initiative, dem Internationalen Verband der Naturtextilwirtschaft IVN sowie respACT. Und arbeiten vorrangig mit Lederlieferanten zusammen, die von der Leather Working Group LWG mit Gold oder Silber zertifiziert sind. Zudem haben wir uns der Science Based Target Initiative (SBTi) verpflichtet. Sie bietet Unternehmen eine wissenschaftlich fundierte Methodik zur Definition von CO₂-Zielen, die im Einklang mit dem Pariser Klimaschutzabkommen stehen.



www.blauer-engel.de/uz155

Für unsere Maßnahmen im Bereich Nachhaltigkeit haben wir das renommierte Umweltsiegel Blauer Engel erhalten: Insgesamt 16 Varianten wurden in FS24 zertifiziert*.

*Zertifizierung wird im Herbst 2023 ausgestellt.





WAHRHAFTIGE SORGE FÜR KINDER UND UMWELT

Schon 2013 haben wir unsere unternehmenseigene Entwicklungsplattform für nachhaltige Materialien, VIOS, etabliert und mit der VIOS Restricted Substance List einen eigenen Standard geschaffen: Er umfasst 650 Substanzen und stellt weit höhere Grenzwertanforderungen, als es der Gesetzgeber oder Qualitätssiegel tun. Bei der Entwicklung unserer Kollektionen achten wir darauf, dass alle Leder-Innenfutter dem VIOS-Standard entsprechen: Die Leder sind chromfrei gegerbt, sind unbedenklichen Ursprungs, gefertigt mit umweltverträglichen Herstellungsmethoden und garantieren eine transparente Lieferkette.

Unsere unternehmenseigene Eco-Datenbank zeigt die Umweltleistung für jeden Artikel unserer Kollektionen bereits auf Produktebene auf. So lässt sich der CO₂-Fußabdruck jedes einzelnen Schuhs schon beim ersten Entwurf eines neuen Modells errechnen, der dann mit entsprechenden Maßnahmen gezielt reduziert werden kann. Die Datenbasis der Eco-Datenbank beruht auf Inhaltsstoffen, Materialverbrauch und Umweltaspekten wie CO₂-, Wasser- und Ressourcenverbrauch. Die ökologische Optimierung erfolgt also bereits in der Designphase für jedes einzelne Modell.



Vom österreichischen Bundesministerium für Klimaschutz und Umwelt haben wir für unsere Eco-Datenbank 2022 den Umweltmanagementpreis für die beste Umwelt- und Klimaschutzmaßnahme erhalten. 2023 wurden wir für unsere Eco-Datenbank mit dem German Innovation Award in der Kategorie „Business to Business – Information Technologies“ ausgezeichnet.



Unsere Kollektionen sollen die Umwelt so wenig wie möglich belasten. Unser Ziel ist es, bis 2030 CO₂-neutral zu sein.



Wir haben uns zur Teilnahme an einer Reihe von wichtigen Nachhaltigkeitsinitiativen verpflichtet: gemeinsam für eine nachhaltige Schuhfertigung.



Zum Schutz von Mensch und Umwelt setzen wir bevorzugt lokale, nach strengen Kriterien geprüfte und nachhaltig gefertigte Materialien ein.



Unsere Produkte sollen Menschen begeistern, ihre Lebensqualität verbessern und natürliche Ressourcen schonen.



Mit einer Vielzahl von Initiativen treiben wir die Nachhaltigkeit entlang unserer gesamten Wertschöpfungskette voran.



SUPERFIT ECOPLAN

We focus strategically on the sustainability of our collections. We pursue this consistently along the entire value chain as part of our superfit ecoplan. Because really caring, putting the protection of people and the environment – and thereby our children’s futures – at the centre of our developments is part of our core values.

6

-  By 2030, our company should be carbon neutral.
-  We design all our collections ourselves and manufacture most of them in our own production facilities, which are all EMAS or ISO-14001 certified. We control the entire value chain, from design to production and distribution, ourselves. Production outsourcing, which is done without intermediaries, is done exclusively with long-term partners who must commit to our Code of Conduct, thereby ensuring maximum transparency.
-  We regularly have all the materials we use tested by recognised test institutes. Our high quality standards and strict material requirements often go far beyond industry standards.
-  We are involved in numerous industry initiatives: such as the Higg-Index, the cads initiative, IVN (the International Association of the Natural Textile Industry) as well as respACT. And work primarily with leather suppliers who are certified Gold or Silver by the Leather Working Group, LWG. We are also committed to the Science Based Target Initiative (SBTi). This provides companies with a scientifically sound methodology for defining CO₂-targets in line with the Paris Climate Agreement.



www.blauer-engel.de/uz155

For our measures in the field of sustainability, we have received the renowned Blue Angel environmental seal: In total 16 variants are certified in SS24*.

*Certification will be issued in autumn 2023.





TRUE CARE FOR CHILDREN AND THE ENVIRONMENT

As early as 2013, we established VIOS, our in-house development platform for sustainable materials, and created our own standard with the VIOS Restricted Substance List. It includes 650 substances and sets much higher limit value requirements than those mandated by legislation or quality certification. When developing our collections, we make sure that all leather linings comply with the VIOS standard: the leathers are tanned without chrome, are of safe origin, manufactured using environmentally friendly production methods and guarantee a transparent supply chain.

Our proprietary eco-database shows the environmental performance for each item in our collections at product level. This enables the carbon footprint for each individual shoe to be calculated during the initial design, allowing targeted reduction measures to be implemented. The data in the eco-database includes constituent substances, material consumption and environmental aspects such as CO₂, water and resource consumption. Ecological optimisation therefore takes place as early as the design phase for each individual shoe model.



In 2022, we received the Environmental Management Award for the best environmental and climate protection measure from the Austrian Federal Ministry for Climate Protection and the Environment for our eco-database. In 2023 we were awarded the German Innovation Award in the category „Business to Business – Information Technologies“ for our eco-database.



„We want our collections to have as little environmental impact as possible. We are aiming for zero carbon by 2030.“



To protect people and the environment, we prefer to use local materials that have been evaluated according to the strictest criteria, and have been manufactured in a sustainable way.



We have committed ourselves to a range of important sustainability initiatives: together towards a sustainable shoe manufacture.



Our products are designed to make people love them whilst also improving the quality of their lives, and saving our natural resources.



With a great number of initiatives, we are driving sustainability ahead along our entire value chain.



EIN STARKER BEGLEITER FÜR DAS GANZE JAHR

Pro Saison entstehen rund 600 Artikel und durchschnittlich vier neue Gruppen. Dabei deckt das Angebot alle Altersstufen ab: vom Krabbelalter bis hin zu Teens – also von den Größen 18 bis 42. Die Kollektion bietet funktionale Kinderschuhe für alle Outdoor-Abenteuer, modische Sneaker und Sandalen für den urbanen Bereich sowie ein vielfältiges Angebot an Hausschuhen, die ausschließlich in Europa gefertigt werden.



DESIGN TRIFFT AUF FUNKTION

superfit Kollektionen bieten Modelle mit leichtem Einschluß, funktionalen, herausnehmbaren Einlegesohlen, atmungsaktivem Futter- und Obermaterial und kindgerechten Verschlüssen. Wir legen Wert auf beste Verarbeitung und weiche Materialien, um Druckstellen zu vermeiden. Ebenso auf leichte und flexible Sohlen für eine natürliche Abrollbewegung und stabile Vorfuß- und Fersenkappen: für optimalen Halt und Schutz.



LANGJÄHRIGE PARTNERSCHAFTEN MIT BRANCHENFÜHRERN

Für die Entwicklung unserer Kinderschuhekollektionen arbeiten wir seit vielen Jahren mit zuverlässigen Partnern wie GORE-TEX®, BOA® Fit System, WMS und dem Deutschen Schuhinstitut (DSI) zusammen.



DER SUPERFIT UMWELTPLAN: UNSERE UMFASSENDE NACHHALTIGKEITSINITIATIVEN

Wir treiben die Nachhaltigkeit unserer Kollektionen durch umfassende Maßnahmen entlang der gesamten Wertschöpfungskette voran. Unser Ziel ist es, 2030 CO₂-neutral zu sein. Wir engagieren uns dafür in zahlreichen Brancheninitiativen, reduzieren auf Basis unserer preisgekrönten Eco-Datenbank den CO₂-Fußabdruck jedes Modells schon in der Designphase und forschen in unserer unternehmenseigenen Entwicklungsplattform VIOS an nachhaltigen Ledern. Unsere Fertigungsstandorte sind EMAS- oder ISO-14001-zertifiziert. Unsere Hausschuhekollektion wird ausschließlich in Europa produziert. Wo immer möglich, setzen wir recycelte Materialien ein. Für einige Modellvarianten haben wir den Blauen Engel erhalten. Zudem bieten wir auch ein kleines Sortiment an veganen Modellen an, die mit dem PFI-Prüfsiegel zertifiziert sind.



RIGOROSES QUALITÄTSMANAGEMENT & INNOVATIVE TECHNOLOGIEN

Um höchste Qualität zu gewährleisten, werden superfit Schuhe regelmäßigen Prüfungen und Tests durch anerkannte, unabhängige Institute wie das PFI, den TÜV oder das Bureau Veritas unterzogen. Wir haben uns auf die „Direct Injection“-Technologie oder Direktbesohlung mit Polyurethan (PU) ohne den Einsatz von Klebstoffen spezialisiert. Sie sorgt dafür, dass Schuhe weich, flexibel und leicht sind und Kindern besten Tragekomfort bieten.



ATTRAKTIVE ANGEBOTE FÜR ALLE KUNDENSEGMENTE

Bei der Entwicklung unserer Kollektionen achten wir darauf, alle Kundensegmente unserer Fachhandelspartner:innen anzusprechen. Daher bieten wir Modelle in attraktiven Einstiegs-Preislagen ebenso wie Modelle in exklusiver Premium-Ausstattung an. So gibt es superfit Schuhe mit der bewährten superfit Qualität für wirklich jede Familie.



SUPERFIT SCHUHE: VON ÄRZT:INNEN GELOBT

Das Know-how unserer Kinderorthopäd:innen und Kinderphysiotherapeut:innen lassen wir in unsere Produktentwicklungen miteinfließen. Es ist eine wesentliche Grundlage für uns, um die besten Kinderschuhe mit perfekter Passform herzustellen. Im Rahmen der Kollektionsentwicklungen sind wir im ständigen Austausch mit unseren Expert:innen.



GEMEINSAM ERFOLGREICH: SCHWERPUNKT AUF STATIONÄREM FACHHANDEL

superfit investiert konsequent in den Markenaufbau und eine aufmerksamkeitsstarke Präsenz auf der Verkaufsfläche. Wir unterstützen Händler:innen außerdem mit einer umfangreichen digitalen Marketing- und einer eigenen B2B-Plattform sowie regelmäßigen Verkaufsschulungen. Mit unserem „Retail Only“-Programm fördern wir das exklusive Angebot für den stationären Handel.

* Das Ergebnis basiert auf der Auswertung von 342 zurückgesandten Beurteilungsbögen bei vorgegebener Bewertungsskala gut-mäßig-schlecht.



AUF GESUNDEN FÜSSEN DIE ABENTEUER DER WELT ENTDECKEN!

Bereits seit über 50 Jahren gewährleistet superfit eine perfekte Passform, damit sich Kinderfüße gesund entwickeln. Das Design auf kindgerechten Leisten ist nicht nur bevorzugte Wahl von Eltern und Kindern, sondern wird auch zu 98 % von Ärzt:innen empfohlen.* superfit Schuhe werden ausschließlich auf kindgerechten Leisten gefertigt, um einen optimalen Zehenspielraum zu gewährleisten. Die Kinderfüße haben somit ausreichend Platz zum Abrollen und Wachsen und werden nicht eingengt.



A STRONG CHOICE THROUGHOUT THE YEAR

Around 600 articles and an average of 4 new groups are created each season. The range covers all ages from toddlers to teens. In other words, from sizes 18 to 42. The collection offers functional children's shoes for all outdoor adventures, fashionable sneakers and sandals for urban wear as well as a diverse range of slippers that are made exclusively in Europe.



DESIGN MEETS FUNCTION

superfit collections offer models that are easy to slip on, with functional, removable insoles, breathable material for linings and uppers, and child-friendly fastenings. We focus on excellent workmanship and soft materials to avoid pressure points. And also on light and supple soles for a natural rolling movement as well as a sturdy toe and heel caps for optimal support and protection.



LONG-TERM PARTNERSHIPS WITH INDUSTRY LEADERS

We have been working for many years with reliable partners such as GORE-TEX®, BOA® Fit System, WMS and the German Shoe Institute (DSI) for the development of our children's shoe collections.



THE SUPERFIT ECOPLAN: OUR COMPREHENSIVE SUSTAINABILITY INITIATIVES

We drive the sustainability of our collections with comprehensive measures along the entire value chain. Our goal is to be carbon neutral by 2030. To achieve this, we're involved in numerous industry initiatives; we reduce the carbon footprint of each model during the design phase based on our award-winning Eco database and research sustainable leathers using VIOS, our proprietary development platform. Our manufacturing sites are EMAS or ISO-14001 certified. Our slipper collection is produced exclusively in Europe. Wherever possible, we use recycled materials. We've been awarded the Blue Angel for several model variants and also offer a small range of vegan models that are certified with the PFI seal of approval.



RIGOROUS QUALITY MANAGEMENT AND INNOVATIVE TECHNOLOGIES

superfit shoes undergo regular inspections and tests by recognised, independent institutes such as the PFI, TÜV or Bureau Veritas to ensure the highest quality. We specialise in „Direct Injection“ technology, i.e. direct soling with polyurethane without the use of adhesives. This ensures that shoes are soft, supple and light, and offer children the best wearing comfort.



ATTRACTIVE OFFERS FOR ALL CUSTOMER SEGMENTS

When developing our collections, we make sure that all our specialist trade partners' customer segments are addressed. That's why we offer models in attractive entry-level price ranges as well as models with exclusive premium features. There are superfit shoes with the proven superfit quality for absolutely every family.



SUPERFIT SHOES: PRAISED BY DOCTORS

We incorporate the expertise of our paediatric orthopaedic specialists and physiotherapists into our product developments. It's an essential foundation for us in creating the best children's shoes with a perfect fit. A constant exchange takes place with our experts during the development of our collections.



TOGETHER FOR SUCCESS: FOCUS ON RETAIL BRICK-AND-MORTAR SPECIALISTS

superfit consistently invests in brand building and an attention-grabbing presence on the sales floor. We also support retailers with extensive digital marketing and our own B2B platform as well as regular sales training. With our „Retail Only“ programme, we promote an exclusive offer for the brick-and-mortar retail trade.

*The result is based on the evaluation of 342 returned assessment forms using a fixed rating scale: good - moderate - bad..





ADVENTURING & DISCOVERING THE WORLD ON HEALTHY FEET!

For over 50 years, superfit has been ensuring a perfect fit so that children's feet can develop healthily. The design, using lasts tailored for children, is not only the preferred choice of parents and children, it's also recommended by 98% of doctors*. superfit shoes are manufactured exclusively on lasts tailored for children to ensure optimum toe clearance. Their feet therefore have enough space to roll and grow and are not constricted.

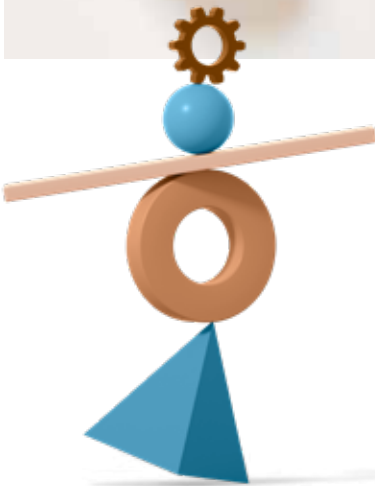


SUPIES

1-000776-9000

Größe/Size 19 - 28

- Hochwertige Materialkombination aus Nappa-, Nubuk- und Veloursleder, sowie chromfrei gegerbtes VIOS-Futter- und Innensohlenleder
- Clevere Klettverschlusslösungen für leichtes An- und Ausziehen
- Modisches Design in Kombination mit einer flexiblen PU-Sohle
- High-quality nappa, nubuck leather and suede material combination, as well as chrome-free tanned VIOS leather lining and insoles
- Clever velcro fastening solutions make shoes easy to put on and take off
- Fashionable design combined with flexible PU soles



MODELLVARIANTEN MODEL VARIANTS







Frühling/Sommer 2024 **Laufplaner**
Spring/Summer 2024 **First walkers**

LAGOON

1-000517-3000

Größe/Size 19 - 28

- Besonders weiches Nubukleder mit süßen Applikationen
- Optimale Passform durch 2-Fach Klettverschluss im Vorfußbereich
- Zertifiziert: Blauer Engel-Auszeichnung* für mehrere Varianten
- Especially soft nubuck leather with cute appliqué designs
- Optimum fit thanks to double hook and loop fastening in the forefoot area
- Certified: Various versions awarded the „Blue Angel“ eco-label*

* Zertifizierung wird im Herbst 2023 ausgestellt.
Certification will be issued in autumn 2023.



MODELLVARIANTEN MODEL VARIANTS





Frühling/Sommer 2024 **Lauftrainer**
Spring/Summer 2024 **First walkers**

BOOMERANG

1-000865-2000

Größe/Size 20 – 28

- Supersofte, leichte und flexible PU-Sohle für unbeschwerte Schritte
- Chromfrei gegerbtes VIOS-Lederfutter und -Decksohle
- Farbenfrohe Color-Blocking-Designs mit dezenten Motiven
- Neues Niveau an Weichheit und Komfort

- Super-soft lightweight, flexible PU soles for easy walking
- Chrome-free tanned VIOS leather lining and insoles
- Bright colour-blocking with understated designs
- New level of softness and comfort

17

MODELLVARIANTEN MODEL VARIANTS





Frühling/Sommer 2024 **Laufherner**
Spring/Summer 2024 **First walkers**

BOOMERANG

1-000864-5500

Größe/Size 20 – 28

- Supersofte, leichte und flexible PU-Sohle für unbeschwerte Schritte
 - Chromfrei gegerbtes VIOS-Lederfutter und -Decksohle
 - Farbenfrohe Color-Blocking-Designs mit dezenten Motiven
 - Neues Niveau an Weichheit und Komfort
-
- Super-soft lightweight, flexible PU soles for easy walking
 - Chrome-free tanned VIOS leather lining and insoles
 - Bright colour-blocking with understated designs
 - New level of softness and comfort



MODELLVARIANTEN MODEL VARIANTS





MELODY

1-000638-9000

Größe/Size 25 - 40

- Leichte PU/TPU-Sohle für Stabilität, gepaart mit Flexibilität
- Modischer Materialmix aus hochwertigen Ledern, kombiniert mit einer Textilizunge
- Vielfältige Verschlussversionen für leichtes An- und Ausziehen
- Light PU/TPU soles for stability coupled with flexibility
- Fashionable high-quality leather material mix combined with a fabric tongue
- Wide range of fastening versions makes shoes easy to put on and take off



MODELLVARIANTEN MODEL VARIANTS





Frühling/Sommer 2024 **Kleinkinder**
Spring/Summer 2024 **Toddlers**

COSMO

1-006475-9000

Größe/Size 27 - 40

- Stylisher Urban-Sneaker mit einer sportiven Materialkombination aus Nubuk-, Veloursleder und Textil
- Besonders leichte PU-Sohle mit dynamischer Linienführung und optimalem Grip
- Weich gepolsterter Knöchelbereich für hohen Komfort
- Stylish urban sneakers with a casual nubuck, suede and fabric material combination
- Especially lightweight PU soles with dynamic lines and optimum grip
- Soft padding in the ankle area for optimum comfort

23



MODELLVARIANTEN MODEL VARIANTS







Frühling/Sommer 2024 **Kleinkinder**
Spring/Summer 2024 **Toddlers**

NEU/NEW

PEBBLES

1-009540-8000

Größe/Size 25 - 35

- Mädchenhafter Leisten mit sportiv-modischer Ausstattung
- Komfortable TR/TR-Sohle im 3D-Look für optimalen Grip
- Optimale Passform durch 2-Fach Klettverschluss im Knöchel- und Vorfußbereich
- Girlie shape with fashionable sportswear-inspired look
- Comfortable 3D look TR/TR soles for optimum grip
- Optimum fit through double velcro fastening at the ankles and in the forefoot area



25

MODELLVARIANTEN MODEL VARIANTS





Frühling/Sommer 2024 **Kleinkinder**
Spring/Summer 2024 **Toddlers**

CRISS CROSS

1-000586-7000

Größe/Size 27 - 42

- Praktisches Klettverschlussystem mit mehreren Verstellmöglichkeiten
- 2-Komponenten-Sohle aus EVA und TR
- Ergonomische Decksohle mit EVA-Varianten für Wasserbeständigkeit
- Practical velcro fastening with various adjustment options
- EVA and TR two-component soles
- Ergonomic insoles with EVA versions for water resistance



MODELLVARIANTEN MODEL VARIANTS



BIOS

1-000115-5500

Größe/Size 24 - 41

- Komfortables Korktieffußbett
- Synthetik-Material mit süßen Druckdesigns
- Praktischer Klettverschluss für schnelles An- und Ausziehen
- Comfortable cork footbed
- Synthetic material with cute printed designs
- Practical velcro fastening makes shoes quick to put on and take off

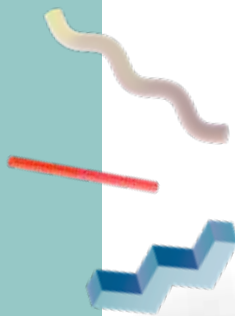


BIOS

1-000116-8010

Größe/Size 24 - 41

- Sportliches Design, gepaart mit einem Korktieffußbett
- 2-Fach Klettverschluss für maximale Verstellbarkeit
- Materialkombination aus Synthetik und Textilelementen
- Sportswear-inspired design coupled with a cork footbed
- Double velcro fastening for optimum adjustability
- Synthetic and fabric element material combination



BUBBLE

1-006272-8400

Größe/Size 23 - 38

- Strapazierfähiges, recyceltes Polyester
- Hochwertiges, angenehmes Baumwollfutter
- Leichte und flexible Non-Marking-Sohle
- Durable recycled polyester
- High-quality comfortable cotton lining
- Light and flexible non-marking soles



29

BUBBLE

1-006273-2510

Größe/Size 23 - 38

- Obermaterial und Innenfutter aus Baumwolle
- Leichte und flexible Non-Marking-Sohle
- Klettverschluss für perfekte Adjustierung und schnelles An- und Ausziehen
- Cotton uppers and lining
- Light and flexible non-marking soles
- Velcro fastening for optimum adjustment, makes shoes quick to put on and take off



COOL!



HERO STYLES

FS 24



LAUFLERN

BREEZE
1-000375-5500



SUPIES
1-000776-9010



BOOMERANG
1-000864-5500



LAGOON
1-000510-5500



BREEZE
1-000363-7020



SUPIES
1-000776-9000



BOOMERANG
1-000865-2000



LAGOON
1-000517-3000



30

KIDS & TEENS



MELODY
1-000638-9000



STELLA
1-000806-8000



PEBBLES
1-009540-8000



SPARKLE
1-009014-9010



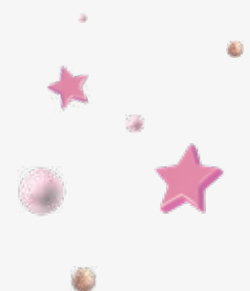
COSMO
1-006475-9000



FREERIDE
1-000561-8010
GORE-TEX®



CRISS CROSS
1-000586-7000



ICON- VERZEICHNIS

ICON-DICTIONARY



Unsere Werbemodelle
Varianten mit aufmerksamkeits-
starker Werbeunterstützung

Our advertising models
Variants with attention-
grabbing advertising support



Kurze Transportwege
Alle Hausschuhe werden
in Europa produziert.

Short transport routes
All slippers are produced in Europe.



Der Umwelt zuliebe
Anteile dieses Schuhs wurden aus
recyclten Materialien gefertigt

For the sake of the environment
Parts of this shoe were made from
recycled materials



Ausgezeichnet nachhaltig
Dieses Modell ist als besonders umwelt-
schonend und nachhaltig zertifiziert

Excellent sustainability
This model is certified as particularly
environmentally friendly and sustainable



**Spezielles Angebot für
Fachhandelspartner**
Modelle, die exklusiv im stationären
Fachhandel angeboten werden

**Especially for our
retail specialists**
Models that are offered exclusively at
brick-and-mortar retail specialists



**Schnell zugreifen!
Begrenzte Verfügbarkeit**
Diese Modelle sind in begrenzter
Menge verfügbar

Get it fast! Limited availability
These models are available in
limited quantities



**Für optimales Fußklima
bei jedem Wetter**
Mit GORE-TEX® Membrane:
100% wasserdicht, dabei atmungsaktiv

**For an optimal foot climate
in all weathers**
With GORE-TEX® membrane:
100% waterproof, yet breathable



Mama & Tochter im Partnerlook
Zauberhafte Looks für Groß & Klein
von superfit & legero

Mum & daughter in partner look
Enchanting looks for big & small
from superfit & legero



Leicht
durch ausgewählte Materialien
und Verarbeitungstechniken

Light
thanks to selected materials and
manufacturing techniques



Perfekte Auftrittsämpfung
durch spezielle Sohlenmaterialien
und Fußbettungen

Perfect cushioning
thanks to special sole materials
and footbed support



100% vegan
Nach veganen Kriterien zertifizierte Artikel

100% vegan
Articles certified according to vegan criteria



Sicherer Halt
durch optimale Passform

Secure footing
thanks to a perfect fit



Super Grip
für perfekten Halt auf jedem Untergrund

Super grip
for perfect footing on any surface



Flexible Sohle
für noch mehr Bewegungsfreiheit

Flexible sole
for increased mobility



Non-Marking
hinterlässt keine Spuren auf Untergründen

Non-marking
sole to ensure no shoe marks



Herausnehmbares Fußbett
für noch mehr Flexibilität

Removable footbed
for increased flexibility


Legero Schuhfabrik GesmbH
Legero-United-Straße 4
A-8073 Feldkirchen bei Graz

Fax +43/316/429100 - DW 4049

www.legeroshop.com

www.superfitshop.com

 **ÖSTERREICH: Hotline +43/316/429100 - DW 500**

 **DEUTSCHLAND: Hotline +49/89/48 40 98 | Tel +43/316/429100 - DW 500**

 **SCHWEIZ: Tel +41/56/410 17 92**

Reklamationsabteilung: Tel +43/316/429100 - DW | Fax DW 4063

DW 4033 Monika Lechner | DW 4045 Walter Lederhaas

reklamation@legero-united.com

ÖSTERREICH

Gerhard Herzog

Mobil +43/664/4201 588
Fax +43/316/429100-4049
gerhard.herzog@legero-united.com

Stefan Gratzel

Mobil +43/664/4201 586
Fax +43/316/429100-4049
stefan.gratzel@legero-united.com

DEUTSCHLAND

Baden-Württemberg, Saarland,
Rheinland-Pfalz, Teile Hessen:

Peter Baumann

Mobil +49/175/203 99 89
Fax +49/6331/66 912
peter.baumann@legero-united.com

Niedersachsen, Ost Westfalen,
Münsterland:

Nils Merz

Mobil +49/162/1029121
Fax +43/316/429100 - 4049
nils.merz@legero-united.com

Niedersachsen Nord, Hamburg,
Schleswig-Holstein, Bremen,
Teile Mecklenburg-Vorpommern:

Alexandra Schweger

Tel/Fax +49/4101/85 93 06
Mobil +49/172/549 65 65
alexandra.schweger@legero-united.com

Berlin, Brandenburg, Sachsen,
Teile Mecklenburg-Vorpommern,
Teile Sachsen-Anhalt, Teile Thüringen:

Rosi Weslowski

Mobil +49/175/245 26 99
Fax +43/316/429100 - 4049
rosi.weslowski@legero-united.com

Bayern Süd:

Jan Brokmeier

Mobil +49/175/203 11 95
Fax +49/89/321 95 935
jan.brokmeier@legero-united.com

Teile Nordrhein-Westfalen:

Jens Middendorp

Mobil +49/172/9520520
Fax +43/316/429100 - 4049
jens.middendorp@legero-united.com

SCHWEIZ

Oliver Mauerer

Tel +41/56/410 17 90
Fax +41/56/410 17 91
oliver.mauerer@legero-united.com

Legero Retouren Service

Pfadackerstraße 7
Showroom 30-44
8957 Spreitenbach

BELGIEN / LUXEMBURG

Didier Barchon

Tel +32/87/46 17 76
Fax +32/87/46 03 19
Mobil +32/475/44 76 92
didier.barchon@gmail.com

BULGARIEN

Rada-T-Kolevi

Silviya Georgieva
Mobil +359 886 102030
kolevi@rada-bg.com

Izabel Schimidova

Tel +359 878 518 118
kolevi@rada-bg.com

DÄNEMARK

Merete Søndermølle

Mobil +45/20/200930
merete.sondermolle@legero-united.com

FINNLAND / EE / LV / LT

Monika Nystrom

Tel +35/8 9 2600 680
Mobil: +35/8 50 5747 180
monika.nystrom@nystromtrading.fi

FRANKREICH

Nord, Paris, Région Sud Paris:

Jean-Philippe Contardo

Mobil +33/660 422 992
jeanphilippecontardo@gmail.com

Grand Est, Bretagne:

Marjorie Richard

Mobil +33/6 70 79 47 70
margotte1975@hotmail.com

Rhône-Alpes, Centre et Sud

Michel Duchamp

Tel +33/4/78 02 06 45
Mobil +33/6/63 63 39 50
michelduchamp@sfr.fr

UNITED KINGDOM

Simon Dornie

Tel +44/7823/442434
simon.dornie@legero-united.com

IRLAND

Trish Healy

Tel +353/85/254 80 70
trish.healy@legero-united.com

ITALIEN

Gianfranco Cipriani

Mobil: +39 347 567 79 43
gianfranco.cipriani@legero-united.com

Michele Visentin

Mobil: +39 393 32 6060
vise65@gmail.com

Roberto Macconi

Mobil: +39 335 813 8545
mbob938@gmail.com

Fabio Smania

Mobil: +39 347 595 7869
fabio.smania@fastwebnet.com

Francesco Barbieri

Mobil: +39 347 960 4280
ceccobarbieri@hotmail.it

Giampiero Gatti

Mobil: +39 348 332 5485
gattigiampieri@gmail.com

JAPAN

TIC Corporation

Tel +81/3/5935/4697

Hitoshi Karube

karube19670725@gmail.com

Chiyuki Karube

karube1222@gmail.com

NORWEGEN

Erik Skeie

Mobil +47/413 54 342
erik.skeie@legero-united.com

Frode Sørlie

Tel +47/926 88 555
frode.soerli@legero-united.com

NIEDERLANDE

Arthur Koot

Tel +31 64 801 189
Arthur.Koot@legero-united.com

POLEN

Justyna Macznik

Mobil +48/603 551 448
justyna.macznik@legero-united.com

Wieslawa Kubicka

Mobil +48/509/310 201
wieslawa.kubicka@legero-united.com

RUSSLAND

Fawatem Cooperation

Larisa Vinogradova

Tel +34 639 602 688
larisa-fawatem@telefonica.net

SCHWEDEN

Elin Kjellberg

Tel +46/8/253070
elin.kjellberg@legero-united.com

Marc Ahlgren

Tel +46/76/6323768
marc.ahlgren@legero-united.com

Mikael Toftling

Tel +46/70/4323131
mikael.toftling@legero-united.com

SLOWENIEN / HR / BIH / MAK / SRB

Intermegal d.o.o.

Jure Meglic

Mobil +386/51/371 996
jure@intermegal.com

SPANIEN

Vicente Montesinos

Mobil +34/966/980870
v.montesinos@aracalzados.es

José Vidal Sierra

Mobil +34/686/90 33 83
j.vidal@aracalzados.es

Espirindo Vidal

Mobil +34/622/45 79 04
e.vidal@aracalzados.es

TSCHECHIEN / SLOWAKEI

Peter Body

Tel CZ: +420/777 553 146
Tel SK: +421/944 615 295
peter.body@torumia.cz

Petra Body

Tel: +420/773 658 679
petra@torumia.cz

TÜRKEI

Abdurrahman Çetin

Tel +90/216/594 18 11
Gsm +90/542/231 6623
Fax +90/216/594 18 13
abdurrahman.cetin@legero-united.com

Nadire Cetin

nadire.cetin@legero-united.com

Sanal Kadri

sanal.kadri@legero-united.com

UNGARN

György Szabó

Mobil +36/30/933 1190
gyorgy.szabo@legero-united.com

superfit.com

Follow us on  