

waldläufer[®]



lookbook

HW 22 —>
WALDLÄUFER.DE

soft snow



Unser Klassiker H-Vivien in zartem Off-White aus weichem, leicht geprägtem Glattleder ist das ideale Basic für Dein Herbstoutfit. Durch die Sohle mit Luftpolster läufst Du wie auf Wolken.

H-VIVIEN

—> ART_NR 763701



volume



HW 22 —>
WALDLÄUFER.DE

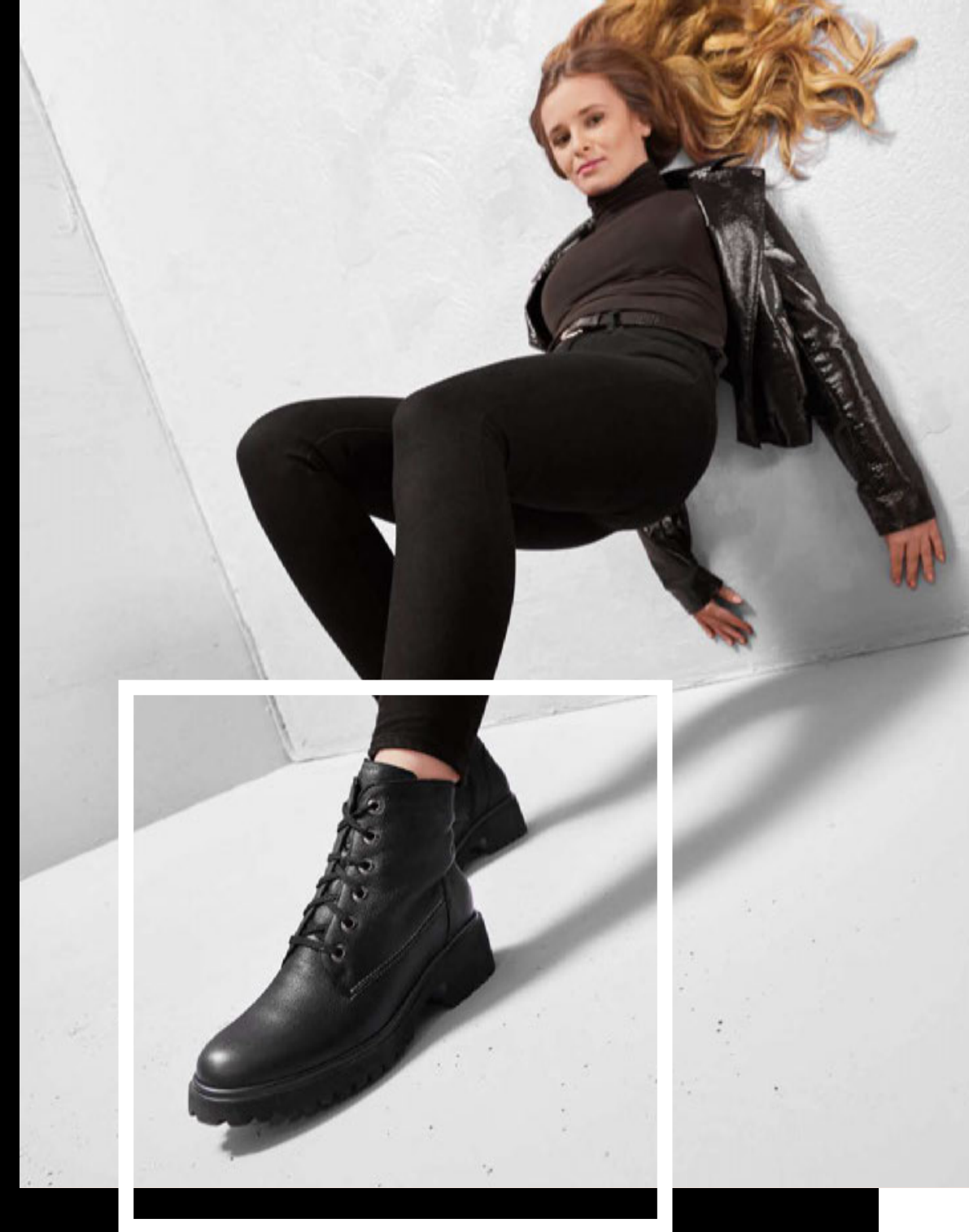


Cool & cute! Große Schritte machst Du mit H-Nala aus der modernen Boots-Kollektion. Seine voluminöse, leichte Sohle trifft auf weiches, leicht geprägtes Glattleder. Die süße Teddyzunge ist ein weiterer Blickfang.

H-NALA
—> ART_NR 789805



allblack



H-Luise macht keine Kompromisse!
Klassisches Schwarz feiert hier sein
Comeback als rockiger Schnürboot
aus leicht geprägtem Leder.

H-LUISE
—> ART_NR 716801

HW 22 —>
WALDLÄUFER.DE



HW 22 —>
WALDLÄUFER.DE



Auf den ersten Blick kommt H-Nala als robuster Winterstiefel daher, entpuppt sich dann aber durch die zarten Applikationen auf der auf der Zunge als kleines Fashionwunder.

H-NALA
—> ART_NR 789802



new Romantic

HW 22 —>
WALDLÄUFER.DE



Der Stiefel H-Luise ist mit seinem tollen 3D Effekt auf dem Veloursleder ist ein echter Hingucker. Ob tagsüber oder Abends peppt er jedes Outfit auf.

H-LUISE
—> ART_NR 716801

cozy time



Mit seinem kuscheligen Warmfutter ist der coole Stiefel H-Tara der ideale Begleiter für kalte Tage. Die rutschhemmende TR Sohle sorgt dazu noch für einen sicheren Gang.

H-TARA
—> ART_NR 741804

HW 22 —>
WALDLÄUFER.DE



details



H-Fanny mit seiner senffarbenen Sohle und dem hellbrauen Leder bringt dich sofort in Herbststimmung. Die zarten Applikationen auf der Zunge geben ihm das gewisse Etwas.

H-FANNY
—> ART_NR 766801

have fun

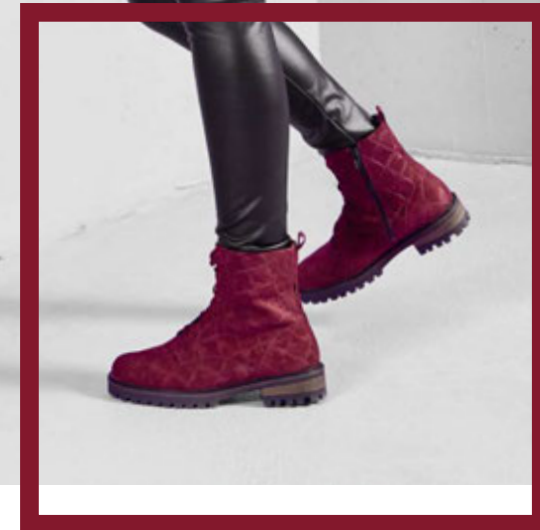


Let's get Pinky!
Der magentafarbene Sneaker fällt auf und macht Lust auf Sommerträume.

H-PINKY
—> ART_NR 797702

H-Ayla in leichter Karreeform besticht durch seine Liebe zum Detail. Das Leder mit 3D Effekt und der echtleder-Bezug auf dem Absatz sind echte Hingucker.

H-AYLA
—> ART_NR 774807



very berry



timeless

Stilvoll und zeitlos präsentiert sich H-Luise. Mit seiner dezenten Creme-farbe und dem leichten Absatz ist er das perfekte Basic für Deine Herbst- und Wintergarderobe.

H-LUISE
—> ART_NR 716807

HW 22 —>
WALDLÄUFER.DE



Der H-Johann sollte zur Basic-Ausstattung jeder Herren- Garderobe gehören. Hochwertiges Veloursleder in verschiedenen Farben, eine rutschfeste Sohle aus Gummi und eine zeitlose Sneakerform – was will man(n) mehr?

H-JOHANN
—> ART_NR 724006



easygoing

black is back

Black is back! Der coole Stiefel H-Nala mit seiner glänzenden Lackoptik und der perforierten Sohle ist ein echtes Fashion-Statement.

H-NALA
—> ART_NR 789801



leo love



H-Serena mit seinem coolen Leo-Print ist eines der Highlights dieser Saison und peppt jedes Outfit auf.

H-SERENA
—> ART_NR 723801



wildlife



H-Caroline ist nicht nur ein mega bequemer Sneaker, sein wilder Materialmix aus AnimalPrint, Velour und glänzenden Akzenten macht auch noch richtig Laune.

H-CAROLINE
—> ART_NR 792008

fresh



HW 22 —>
WALDLÄUFER.DE



H-Johann ist mit seiner zeitlosen Sneakerform ein eleganter Basic. Die rutschfeste Honigfarbene Sohle aus Gummi setzt einen coolen Akzent zum hochwertigen Veloursleder in dunkelblau.

H-JOHANN
—> ART_NR 724704

Mit dem robusten Sneaker Hiroko wirst Du garantiert herbstfest. Das Stretchmaterial im Vorfuß macht diesen Sneaker besonders bequem. Der seitliche Reißverschluss erleichtert nicht nur das An- und Ausziehen, er setzt auch einen schönen Akzent.

HIROKO
—> ART_NR 364H81

citystyle





happy day

HW 22 —>
WALDLÄUFER.DE



H-Caroline aus glänzendem Hirschleder bringt garantiert Partystimmung in den grauen Herbst. Die weiße Sohle mit schwarzer Lauffläche und der Reißverschluss runden den Look ab.

H-CAROLINE
—> ART_NR 792702

autumn



Der Stiefel Hoja mit Lammfell Fütterung begleitet dich sanft und warm auf deinen Spaziergängen. Das schöne braune Velour und die hübsche Schnalle am Schaft strahlen eine robuste Eleganz aus.

HOJA
—> ART_NR 533913



sports



Let's get Pinky! Der schwarze Sneaker mit Glitzerakzenten und weißer Sohle mit schwarzer Lauffläche fällt auf und macht garantiert Partylaune.

H-PINKY
—> ART_NR 797002

H-NALA ist der Hingucker unter unseren Loafern! Die voluminöse, leichte Sohle lässt dich locker in den Herbst tanzen.

H-NALA
—> ART_NR 789501



HW 22 —>
WALDLÄUFER.DE



bigcity



brannnew

Stilvoll und besonders bequem durch das Stretchmaterial im Vorfuß zeigt sich unsere H-Clara in dezenten Farben, die sich vielseitig kombinieren lassen.

H-CLARA
—> ART_NR 939H04

freedom



Der Boot H-Fanny besticht mit großer Liebe zum Detail. Schnallen aus Leder umschließen schwarzes Velour und die rote Färbung an der Sohle setzt einen weiteren Akzent.

H-FANNY

—> ART_NR 766805





everyday

HW 22 —>
WALDLÄUFER.DE



Stilvoll zeigt sich unser Hiroko in dezentem dunklen Velour, das sich perfekt mit starken Outfits kombinieren lässt. Das Stretchmaterial im Vorfuß macht diesen Sneaker ganz besonders bequem.

HIROKO
—> ART_NR 364H81



Der Stiefel H-Tara besitzt eine voluminöse und doch weiche Sohle. So wird aus jedem Outfit der perfekte Herbstlook.

H-TARA
—> ART_NR 741802

edgy casual



HW 22 —>
WALDLÄUFER.DE



Der H-Caroline ist ein klassischer Damen Sneaker mit stilvollem Design und höchstem Tragekomfort. Das schwarze, geprägte Hirschleder ist ultraweich und anschmiegsam.

H-CAROLINE
—> ART_NR 792702

Der sportliche Sneaker K-Fabian zeichnet sich durch seinen dynamischen Materialmix aus. Das Stretchmaterial im Vorfuß macht ihn dazu auch noch ganz besonders bequem.

K-FABIAN
—> ART_NR 654K01

HW 22 —>
WALDLÄUFER.DE

comfort





colorblocks



Der robuste Sneaker K-Ramona aus braunem Velour mit weißer Sohle kommt mit knalligen Farben richtig zur Geltung.

K-RAMONA
—> ART_NR 626801



H-Johann

Ein zeitloser Klassiker, der Halbschuh H-Johann in stilvollem Braun ist vielfältig kombinierbar.

H-JOHANN
—> ART_NR 724006

HW 22 —>
WALDLÄUFER.DE

cozyday



Der coole Stiefel H-Fanny mit seiner glänzenden Lackoptik und der hippen lila Sohle hebt jedes Outfit in den Fashion-Himmel.

H-FANNY
—> ART_NR 766806

Der Damen Sneaker Hiroko ist durch sein Stretchmaterial im Vorfuß ganz besonders bequem. Klassisches Schwarz, kombiniert mit Schlangenmuster und Reißverschluss – Wow-Effekt garantiert!

HIROKO
—> ART_NR H64007



danke 

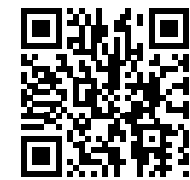
EIN GROSSES DANKESCHÖN GEHT AN UNSERE **FREUNDE UND FAMILIENMITGLIEDER**, DIE FÜR DIESES LOOKBOOK GEMODELT HABEN!



outdoor

Vom Pfälzer Wald bis in die Wüste Dubais. Begleiten Sie unsere Freunde und Social Media Partner Julia, Elena und Giulio bei ihren Reisen und entdecken Sie gemeinsam mit WALDLÄUFER entlegene Orte.

Auf zu neuen Abenteuern!



FOLGEN SIE UNS AUF INSTAGRAM!
—> @WALDLAEUFERSCHUHE

have fun



HW 22 —>
WALDLÄUFER.DE



H-Emma ist Deine sichere Begleitung für herbstliche Trekkingtouren. Der Farbmix aus Ice Blau und Grau gibt diesem robusten Schuh einen zarten Look.

H-EMMA
—> ART_NR 949977



H-Fitz geht mit Dir auf Reisen.
Auf Steinen oder Sand, dieser
robuste Halbschuh macht ga-
rantiert nicht schlapp.

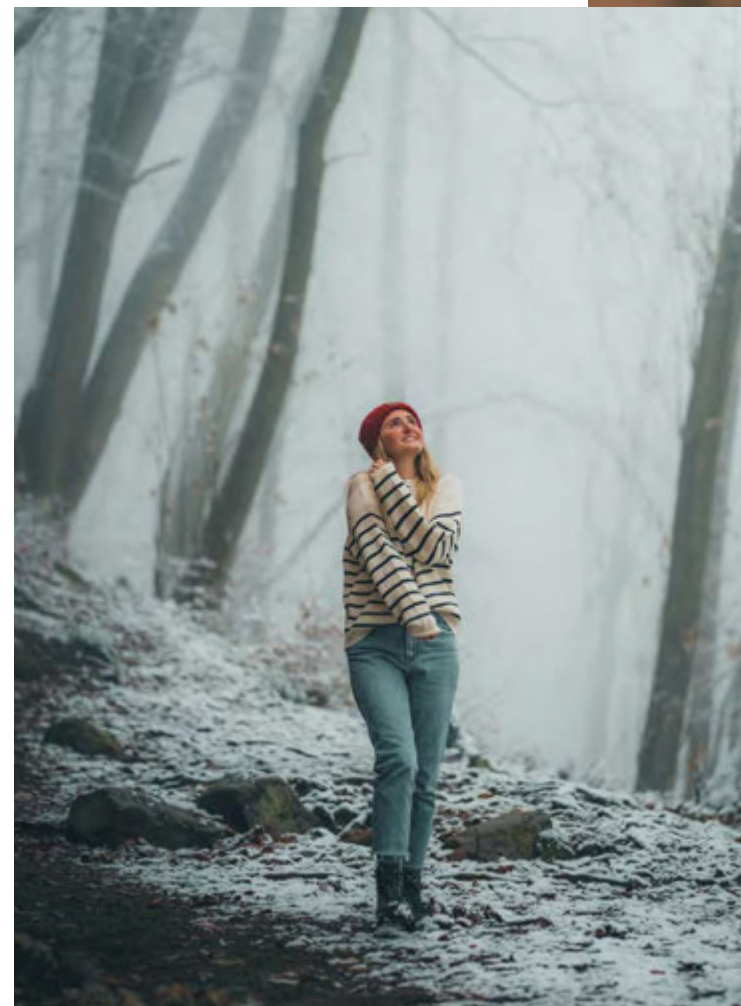
H-FRITZ
—> ART_NR 729970

explore



FOTOS VON GIULIO GRÖBERT
@GIULIOGROEBERT





discover

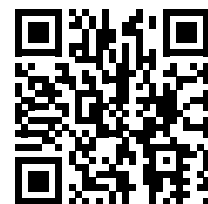


Auf den stabilen und wetterfesten H-Emma kannst du dich auf deinen Wanderungen verlassen. Mit seinen türkisen Akzenten ist er dazu noch schön anzuschauen.

H-EMMA

—> ART_NR 949977





instagram.com/waldlaeuferschuhe

**Ralf Steinhaus · Schleswig-Holstein,
Niedersachsen, Nordrhein-Westfalen**
Hägerstraße 60 · 33824 Werther
Fax: 03222 41129-75 · Mobil: 0152 21909924
Ralf.Steinhaus@lugin.de
Ordercenter SOC Brandboxx Hannover
Hesenstraße 1 · 30855 Langenhagen · Raum B330a

Jürgen Mann · Neue Bundesländer, Berlin
Straße der Jugend 17 · 09600 Weißborn
Tel: 03731 204435 · Fax: 03731 203955
Mobil: 0172 3714299 · juergen.mann@lugin.de
MMC Mitteldeutsches Mode Center
Münchner Ring 2 · 04435 Schkeuditz
SOC - Haus D - Raum 375

Marc Middendorp · Nordrhein-Westfalen
Fax: 02054 8605117 · Mobil: 0179 9701672
marc.middendorp@lugin.de
Ordercenter für Schuhe & Sport, SOC Breitscheid
An der Pönt 45 · 40885 Ratingen-Breitscheid
Haus A - Raum 111

Winfried Heck · Hessen, Rheinland-Pfalz und Saarland
Oberst Wies 7 · 54309 Newel-Butzweiler
Tel: 06505 912844 · Fax: 06505 912845
Mobil: 0172.8403594 · winfried.heck@lugin.de
Ordercenter – 01 – Mainhausen
1. Obergeschoss - Raum 1.30
Am Campus 1 · 63533 Mainhausen

Norbert Müller · Baden-Württemberg
Sylvesterstraße 41 · 86647 Buttenwiesen-Pfaffenhofen
Tel: 08274 6578 · Fax: 08274 691404
Mobil: 0173 8508828 · norbert.mueller@lugin.de
Ordercenter SOC Haus der Mode
Mahdentalstraße 114 · 71065 Sindelfingen
7. Stock - Waldläufer

Jürgen Bührer · Bayern
Segringer Straße 31-33 · 91550 Dinkelsbühl
Tel: 09851 5515481 · Fax: 09851 4916
Mobil: 0171 7702006 · juergen.buehrer@lugin.de
Ordercenter MOC München
Lilienthalallee 40 · 80939 München-Freimann
Orderbüro C 208
Ordercenter SOC Nürnberg
Südwestpark 37-47 · 90449 Nürnberg
3. OG - Orderbüro D52

Georg Blazina · Österreich
Quellenweg 6 · A-2384 Breitenfurt
Mobil: + 43 (0) 664.2505097 · georg.blazina@lugin.de

Stefanie Seibel · Schweiz
6370 Stans · Postfach 977
Tel: + 41 (0) 41.6108713 · Fax: + 41 (0) 41.6100904
joachim_seibel@web.de
Manfred Scharf Mobil: +41 (0) 79.5659210

Janina Cronauer
Vertrieb Inland
janina.cronauer@lugin.de Telefon 06392 9226-23

Julia Schatz
Export
julia.schatz@lugin.de Telefon 06392 9226-45

Sylvia Klemens
Leitung Vertrieb, Kollektion
sylvia.klemens@lugin.de Telefon 06392 9226-0

waldläufer[®]



FOLGEN SIE UNS AUF INSTAGRAM! —→ @WALDLAEUFERSCHUHE

www.waldläufer.de