



**HERZLICH  
WILLKOMMEN**  
**Modereport HW24**



**Freitag, 23.02.2024**

9.00 - 18.00 Uhr

Modenschau um 13.00 und 18.00 Uhr

Ab 19 Uhr Get Together



**Samstag, 24.02.2024**

9.00 - 17.00 Uhr

Modenschau um 13.00 Uhr



**Über 150 Marken**

- Schuhe
- Accessoires
- Pflegemittel
- Dienstleister



# Quintet24 Orderportal !!!!!

**Bestellschluss nach der  
SABU Messe am 28.02.2024**





**New Season:**  
Herbst/Winter  
24/25



# Damen

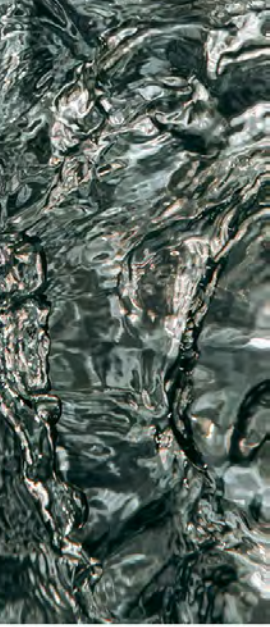
Herbst/Winter 24/25







# Shades of Grey

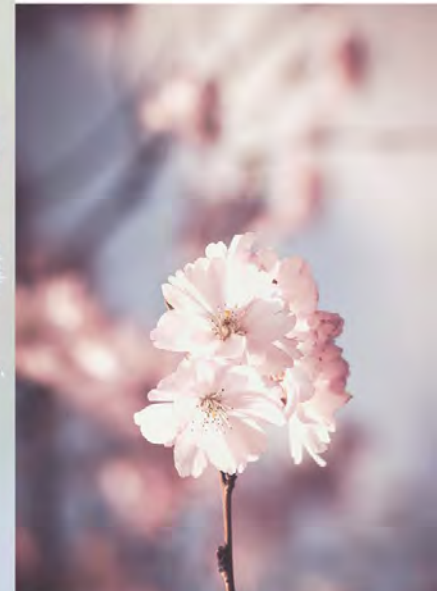
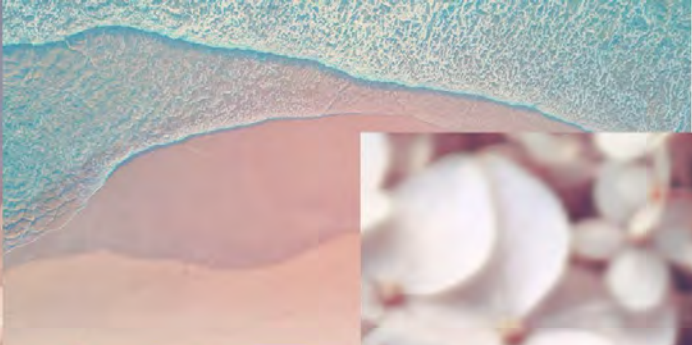




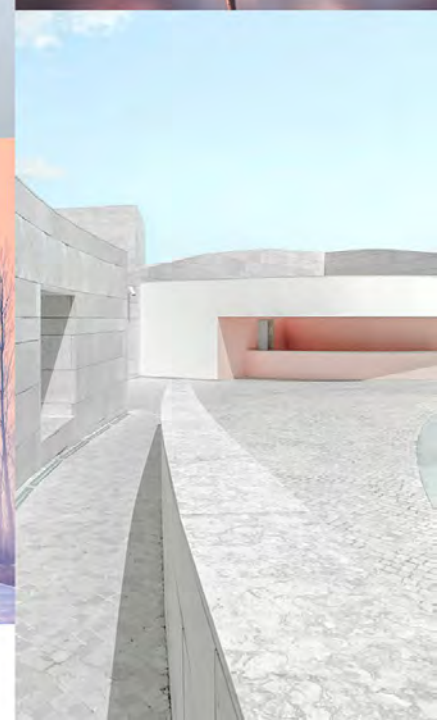
# Organic







# Winter Pastels







# Into Darkness



# Key LOOKS

## Monochrom

- \* Kontrastierende Materialien
- \* Softe Silhouetten
- \* Ton-in-Ton-Kombinationen

## Strick

- \* Feinere Texturen
- \* Weniger Volumen
- \* Dezente Muster
- \* Kaschmir & Mohair



Brax



Cinque



# Key LOOKS

## Tailoring

- \* Maskuline Looks
- \* Lässige Details
- \* Klassische und elegante Schuhe im Fokus
- \* Feminine Akzente

## Wide Leg

- \* Weite Hosenformen bleiben
- \* Ausgestellte Varianten
- \* Marlene-Hosen
- \* Entspannte Eleganz

Mac

Windsor



# Key LOOKS



## Glanz

- \* Schimmernde Oberflächen
- \* Satin & samtige Texturen
- \* Rau und Glanz im Kontrast
- \* Figurbetonte Schnitte

Raffaello Rossi

## Mini Rock

- \* College-Looks
- \* Kurz zu voluminös
- \* Langschaftstiefel
- \* 70ies-Inspiration



Cinque



# Key LOOKS

## Kleid

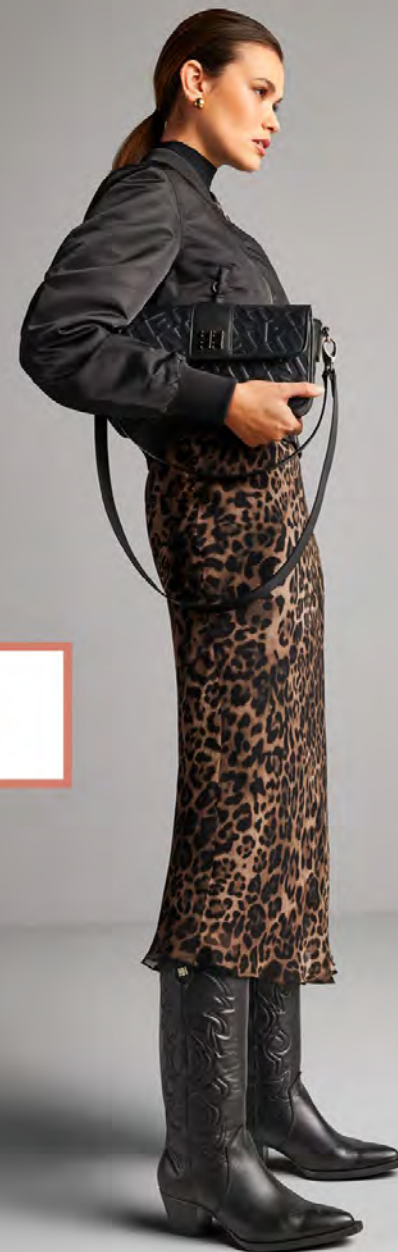
- \* Maxikleider
- \* Feminine Silhouetten
- \* Harmonische Farbbilder
- \* Abstrakte Muster

## Midi Rock

- \* Knieumspielende bis Über-Knie-Längen
- \* Figurbetonte Schnitte versus Volumen



Desoto



Riani



# Key LOOKS



Raffaello Rossi

## Cord

- \* Babycord
- \* Ausgestellte Hosen
- \* Cord als neues Detail
- \* 70ies-Looks

## Check

- \* Brit Chic
- \* Naturtöne
- \* Softe Pastelle
- \* Karos als Akzent



s.Oliver





Lloyd



Windsor



Marc Cain



Gant



Windsor

# City Loafer



Caprice



Caprice



Melvin & Hamilton



Melvin & Hamilton

- \* Klassische Pennyloafer
- \* Glattleder (Boxcalf)
- \* Rauleder in dezenten Farben
- \* Minimalistische Schmucketails (Spangen, Flechtungen)





- \* *Profilierte Sohle*
- \* *Tasseln, Nieten, dezente Schmuckdetails*
- \* *Variantenreiche Leder (rau, glänzend, grob-narbig)*



# Casual Loafer







Gabor



Gerry Weber



Talfun

# Classic Stiefeletten



Fynch Hatton

- \* *Wadenlanger Schaft*
- \* *Mittelhoher (Block-)Absatz*
- \* *Schlanker bis spitzer Leisten*
- \* *Leichtes Plateau*
- \* *Puristischer Schnitt*



Lloyd



Brax





Gabor

# Western



Barbour



Riani



Brax



Cinque

- \* Knöchel- bis wadenhoher Schaft
- \* Dezentres Design
- \* Rau- und Glattleder
- \* Naturtöne



Caprice



Gabor



Aecarl





- \* Schwarz bleibt
- \* Metall-Details
- \* Gemäßigte Böden
- \* Glattleder
- \* Wadenhoher Schaft

# Biker







- \* *Gerader Schaft*
- \* *Western- und Reiterstiefel-Inspiration*
- \* *Dezente Schmuckelemente*
- \* *Glattleder*
- \* *Flacher bis mittelhoher Absatz*



# Langschaftstiefel







- \* *Rauleder*
- \* *Leichte Profil- oder Schalensohle*
- \* *Komfortabler Leisten*
- \* *Mut zur Farbe*
- \* *Plüsch*

# Booties







Marc Cain

# Sneaker



Skechers



Bugatti



Lloyd



Gabor



Gant



More & More



Gabor

- \* *Retro-Optiken (80er-Jahre-Sneaker)*
- \* *Running-Inspiration*
- \* *Harmonische Farbbilder*
- \* *Materialmix*





Caprice

# Pumps & Ballerinen



Högl



Burlington

- \* Spitze bis verrundete Leisten
- \* Blockabsätze
- \* Spangen und Riemchen
- \* Lack- und Phantasieleder
- \* Mittlere Sprengungen



Geox



La Strada



Tamaris



Tamaris



More & More



Högl



Hasela



La Strada





Windsor



Ara



Riani



Apple of Eden

# Trotteurs

- \* *Mittelhohe Blockabsätze*
- \* *Schnür- und Loafer-Varianten*
- \* *Glänzende Glattleder*
- \* *Metallics & Metall-Dekors*



Caprice



Caprice



Lloyd



Lloyd





Bugatti

- \* *Derby- und Brogue-Varianten*
- \* *Lackleder*
- \* *Rauleder (Brit Chic)*
- \* *Harmonische Farben*
- \* *Handwerkliche Machart*



Caprice



Melvin & Hamilton



Lloyd



Melvin & Hamilton



Ascari

# Classic Halbschuhe





# Herren

Herbst/Winter 24/25



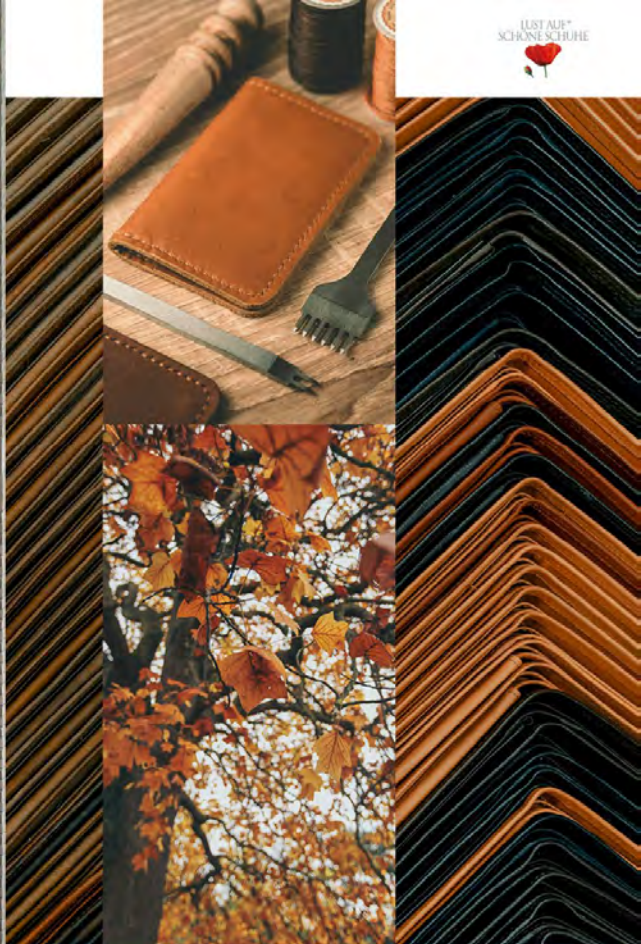
# Winter Darks







# Natural





# Winter Neutrals





# Winter Colours





# Key LOOKS

## Rollkragen

- \* Rollkragen statt Hemd
- \* „Britischer“ Casual-Look
- \* Schmale Silhouette

## Casual Suit

- \* Shirt statt Hemd
- \* Spencer statt Sakko
- \* Schlanke und lässige Schnitte



Bugatti





# Key LOOKS



Cinque

## Kurzmantel

- \* Smart Business
- \* „unaufgeregte“ Styles
- \* Natürliche Materialien
- \* Schmale Silhouette

## Denim

- \* Lässige Schnitte
- \* Weites Bein
- \* Stone-Washed



Mac



# Key LOOKS



## Cord

- \* Mut zur Farbe
- \* Ton-in-Ton-Arrangements
- \* Winterliche Casual-Looks

Brax

## Jersey

- \* Casual-Chic
- \* Harmonische Farbbilder
- \* Lässige Strick-Kombinationen



Brax





# Loafer



- \* Brit Chic
- \* Typische Pennyloafer
- \* Elegante Finishes
- \* Casual-Varianten mit Profilboden
- \* Glatt- und Rauleder







# Schnürschuhe

- \* *Flache und knöchelhohe Varianten*
- \* *Klassische Derbys und Brogues*
- \* *Glattleder, im Casual-Segment Rauleder*
- \* *Lyralochung und aufwändige Finishes*







# Booties

- \* *Lässiger Casual-Look*
- \* *Outdoor-Anleihen*
- \* *Chelsea- und Schnürboots*
- \* *Kräftige Naturlleder*







Desoto

# Sneaker



Marc O'Polo



Skechers



Lloyd



Barbour



Burlington

- \* Weiß und Naturtöne
- \* Dezente Farbbilder
- \* Helle Böden
- \* Outdoor-Anleihen



Gant



Floris van Bommel





# Kinder

Herbst/Winter 24/25





Lurchi



Froddo



Geox



Bisgaard



Gottstein



Froddo

# Kleinkinder

- \* *Mini-Sneaker*
- \* *Harmonische Farbbilder*
- \* *Leichte Profilböden*
- \* *Dezente Dekors*



Fischer



Pepino



Bisgaard





Bisgaard



Skechers



Skechers



Richter

# Großkinder



Richter



Lurchi



Bisgaard



Bisgaard



Ricosta

- \* Sneaker-Varianten
- \* Winter-Boots
- \* Phantasiematerialien und -prints
- \* Outdoor-Looks



Geox





# Nachhaltigkeit Kinder





# Kinder



- \* Vorwiegend Naturtöne
- \* Barfußmodelle
- \* warme Hausschuhe
- \* maximal dezente Dekors







# Taschen

Herbst/Winter 24/25





L. Credi



Emily & Noah



Gabor



Jost



Caprice



Gabor Bags



Gerry Weber

# Winterdark

- \* Schwarz und schwarznahe Nuancen
- \* Glänzende Materialien
- \* Gerade, kastige Formen
- \* Flechtungen, Polsterungen





Emily & Noah



Tamaris



Marc Cain



Picard



S.Oliver

# Natural



Windsor



Picard



Jost

- \* Helle Neutrals
- \* Warme Brauntöne
- \* Markante Steppungen und Polsterungen
- \* Plüsch



Jost





Gabor



S.Oliver

# Colourful



Emily & Noah



Tom Tallor



Jost



Camel Active



Tamaris

- \* *Glatt- und Lackleder*
- \* *Polsterungen*
- \* *Gerade Schnitte*
- \* *Dezente Dekors*



Picard





- \* cozy Mützen
- \* flauschige Stirnbänder
- \* Sportsocken
- \* Karos und Muster



# Accessoires





# FARBPROGNOSE H/W24

Damen			
Farben	Stiefeletten, Stiefel	Sneaker, Schnürhalbschuhe	Slipper, Ballerina Trotteur, College
schwarz	55%	35%	65%
braun/cognac/ moro	20%	20%	10%
colour (pink, grün, orange, blau.....)	5%	10%	10%
Metallics	10%	10%	10%
beige/natur	10%	10%	5%
weiß/weiß kombi		15%	

Herren	
Farben	alle Schuhtypen
schwarz	45%
braun/cognac	30%
weiß/weiß kombi	15%
beige/natur/grau	5%
ocean/blau	5%





---

**VIELEN 😊 DANK!**

Bei Fragen kommen Sie gerne auf uns zu!

**Bernd Schneider**

[b.schneider@sabu.de](mailto:b.schneider@sabu.de)

T 07131/ 97 37 44 70

M 0171/ 21 18 800

**Johanna Ferner**

[j.ferner@sabu.de](mailto:j.ferner@sabu.de)

T 07131/ 97 37 44 75

M 0172/ 77 90 249

**Alisha Corbé**

[a.corbe@sabu.de](mailto:a.corbe@sabu.de)

T 07131/ 97 37 44 68

M 0160/ 96 77 79 52