

**HERZLICH
WILLKOMMEN**

Modereport HW25





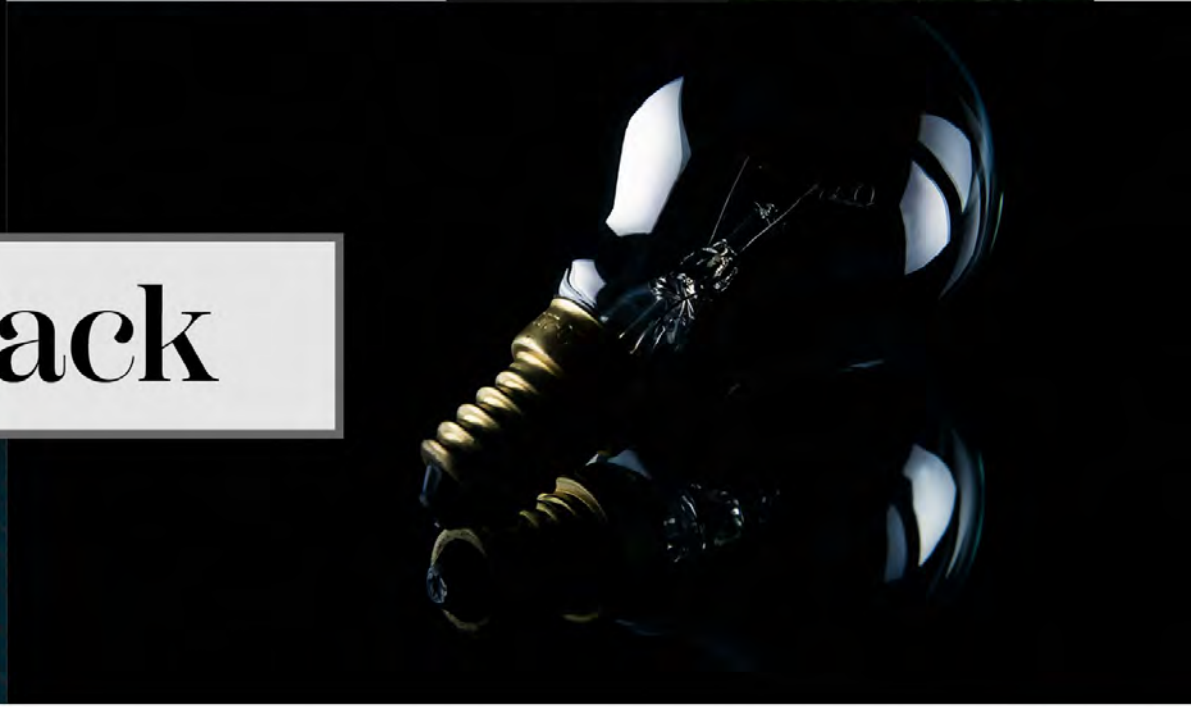
New Season: Herbst/Winter 25/26

 **SABU** SCHUH & MARKETING GMBH®

schuhkurier



Black



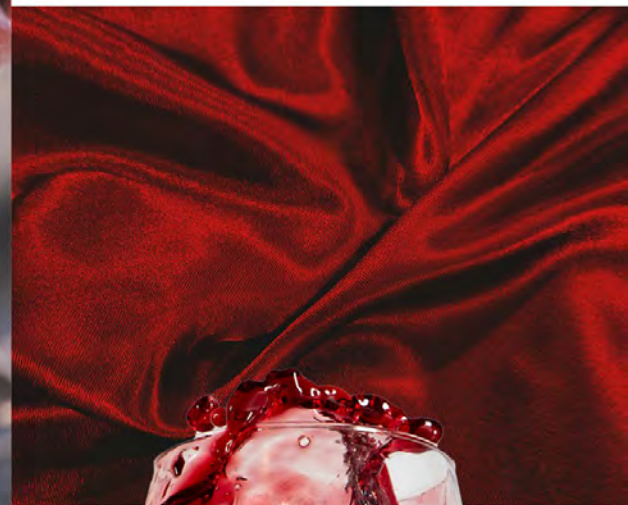
Brown





Grey





Red

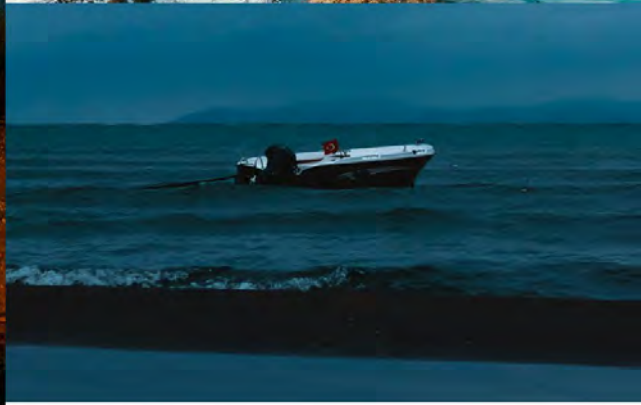
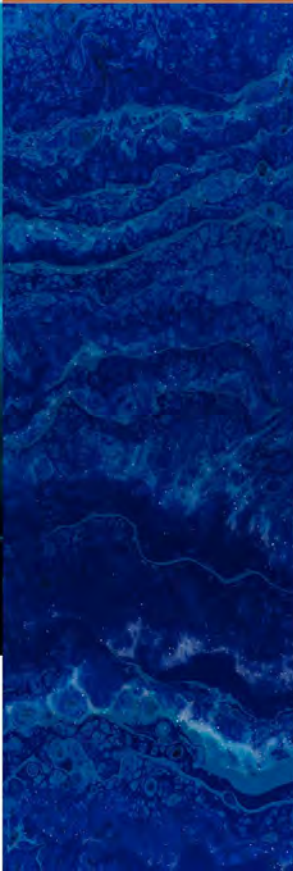




Green



Blue



Soft Shades



Damen

Herbst/Winter 25/26



Key LOOKS

Wide Leg

- * Fließende Stoffe
- * Bodenlange Schnitte
- * Spiel mit Fältelungen
- * Auch Flared-Varianten

Straight Leg

- * Körperbetonter Schnitt
- * Knöchelumspielend
- * Feste Materialien
- * Auch in Denim



Brax



Cinque

Key LOOKS

Plüsch

- * Fake Fur in allen Texturen
- * Als Jacke oder Weste
- * Fellverbrämungen
- * Natürliche Farben

Strick

- * Körperumspielende Silhouetten
- * Monochrome Looks
- * Crafted-Charakter
- * Natürliche Materialien



Mac



Marc O' Polo

Key LOOKS

Monochrom

- * Materialien im Vordergrund
- * Kontraste zwischen zarten und festeren Stoffen
- * Puristische Looks
- * Passende Accessoires

Kontrast

- * Highlights durch Farbeffekte
- * Betonung der Materialien (Mix!)
- * Insgesamt ruhigeres Farbbild



Bugatti



More and More

Key LOOKS

Maxirock

- * Waden- bis knöchellange Schnitte
- * Schmalere und weite Formen
- * Feste, wärmende Naturmaterialien

Minirock

- * Oberschenkelkurz bis übers Knie
- * Denim und festere Baumwolle
- * Kombination mit voluminösen Oberteilen



Windsor



Windsor



Looks:

- * Weit und lässig
- * Monochrom
- * Material-Kontraste
- * Sportiv-feminin

Key Items:

- * Kurzmantel
- * Maxirock
- * Minirock
- * Strickjacke
- * Weite Hose
- * Overshirt

Materialien:

- * Denim
- * (gekochte) Wolle
- * Plüsch
- * Tweed (Karos)

Schuhe:

- * Kernige Boots
- * Retro-Sneaker
- * Sport-Sneaker
- * Cosy Boots
- * Langschaftstiefel
- * Feminine Booties
- * Loafer

Herren

Herbst/Winter 25/26

Marke



Bugatti

Key LOOKS

Troyer

- * Anpassbar
- * Gemütlich
- * Angezogen



Hiltl

Cord

- * Weich
- * Breite Form
- * Edel



Roy Robson

Key LOOKS

Mantel

- * Leicht Oversize
- * Dunkel oder Muster
- * Gemütlich

New Formal

- * Anzegerener
- * Druckmuster
- * Bundfalte



Desoto

Key LOOKS



Field Jacket

- * Workwear Style
- * Funktional
- * Cargo-Look

Marco O'Polo

Softness

- * Casual
- * Weiche Qualitäten
- * Braun und Beige



Key LOOKS

Strick

- * Weit
- * Set-Gedanke
- * Neue Gemütlichkeit

Workwear

- * Flanell-Hemd
- * Karo-Muster
- * Denim

Brax

Windsor



Looks:

- * Angezogen
- * Gemütlich
- * Hybrid
- * Funktional

Key Items:

- * Langer Mantel
- * Strick-Pieces
- * Field Jacket
- * Rollkragen
- * Weste
- * Anzugshose
- * Troyer

Materialien:

- * Gemütlicher Stoff
- * Kombinationen
- * Flanell
- * Merino-Wolle
- * Kashmir
- * Cord

Schuhe:

- * Sneaker
- * Gefütterte Stiefel
- * Hybridmodelle
- * Mok-Looks



Bluseven

Werner 1911



Caprice



Lloyd



Booties Klassisch

Think



Barbor



Gabor



Josef Seibel



Ara



Caprice



Ara



Melvin & Hamilton



Tom Tailor



- * Chelsea- und Schnürboots
- * Vorwiegend glatte Leder
- * Flache bis Blockabsätze
- * Knöchel- bis wadenhohe Schäfte



More and More



Peter Kaiser



Closed

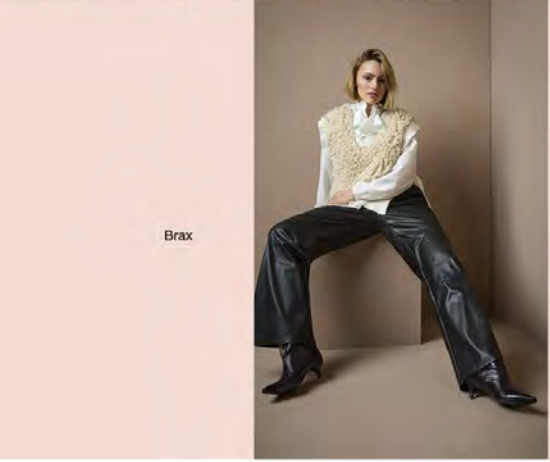


MAC



Peter Kaiser

MAC



Brax



Marc Cain

- * *Mittelhohe Absätze*
- * *Velour und edle Glattleder*
- * *Schlanke bis spitze Formen*
- * *Block- oder schlanke Heels*



Caprice

Booties Feminin



Gabor



Cinque





Gabor



Apple of Eden

Booties Casual



Caprice



Camel Active



Camel Active



Inulki



Ara



Gabor



Maro Cain

- * Kräftige (Profil-)böden
- * Chelseas und Schnürboots
- * Wadenhohe Schnitte
- * Verrundete Formen



Fitflop



Langschaftstiefel



- * *Schmale Stretchvarianten*
- * *Gerade Schäfte (Reiterstiefel)*
- * *Ledersohlen und Profilböden*
- * *Blockabsätze*





Der Look zum Schuh: **Casual Boot**



Varianten: Profilboden,
Chelsea- oder Schnürboot
Look: Zum Minirock, zum
Midikleid, zur knöchellangen Hose



Der Look zum Schuh: **Langschaftstiefel**



Varianten: schmaler Stretchschaff, Reiterstiefel, Gaucho
Look: Zur lässigen Hose, zum Mini, zum Kleid



Josef Seibel



Plus Gabor



Lerros



Roy Robson



Maro O'Polo



Ara



Plus Gabor



Sioux



Plus Gabor

- * Gefüttert
- * Viel Profil
- * Naturtöne
- * Funktion



Hiltl



Salamander



Geox

Boots



Caterpillar



Blundstone



Gabor



Apple of Eden

Schnürer

- * Preppy-Look
- * Mokassin-Naht
- * Kräftige Böden
- * Materialmix (Leo)



Geox

Högl



Högl



Marco O'Polo



* *Loafer-Schnalle*

* *Flache bis mittelhohe Absätze*

* *Vorwiegend Glattleder*

* *Verrundete Formen*



Caprice

Melvin & Hamilton



Trotteurs



Widsor

Burlington

Josef Seibel



Lloyd



Lloyd





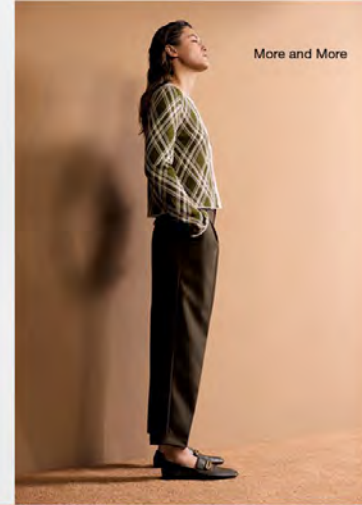
Semler



Bugatti



Fitflop



More and More



Gabor



Marc O'Polo

Loafer

- * *College-Schuhe*
- * *Sportive Böden*
- * *Dezenter Schmuck*
- * *Socken im Fokus*



Tamaris



Marc O'Polo

Closed





Der Look zum Schuh: **Winter Loafer**



Varianten: Profilboden, Ledersohle, lässig oder College-Schuh

Look: Zum Minirock (Socken!), zur schmalen und zur überweiten Hose



- * Klassisch
- * Glänzend Braun
- * Hybride Option
- * Runde Formen



Melvin Hamilton



Lloyd



Melvin Hamilton

Klassische Halbschuhe



Lloyd



Lloyd



Josef Seibel



Floris van Bommel

Mok-Look



- * Auffällige Naht
- * Dickes Profil
- * Braun und Grün
- * Viele Formen





Caprice



Sioux



Josef Seibel



Copenhagen Studios



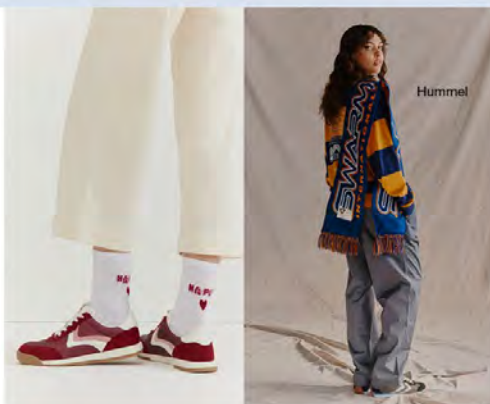
Marc O'Polo

Retro-Sneaker



Caprice

Tamaris



Hummel

- * Honigfarbene Böden
- * Harmonische Farben
- * Leo und Plüsch
- * Dezente Optiken



Högl



Sioux



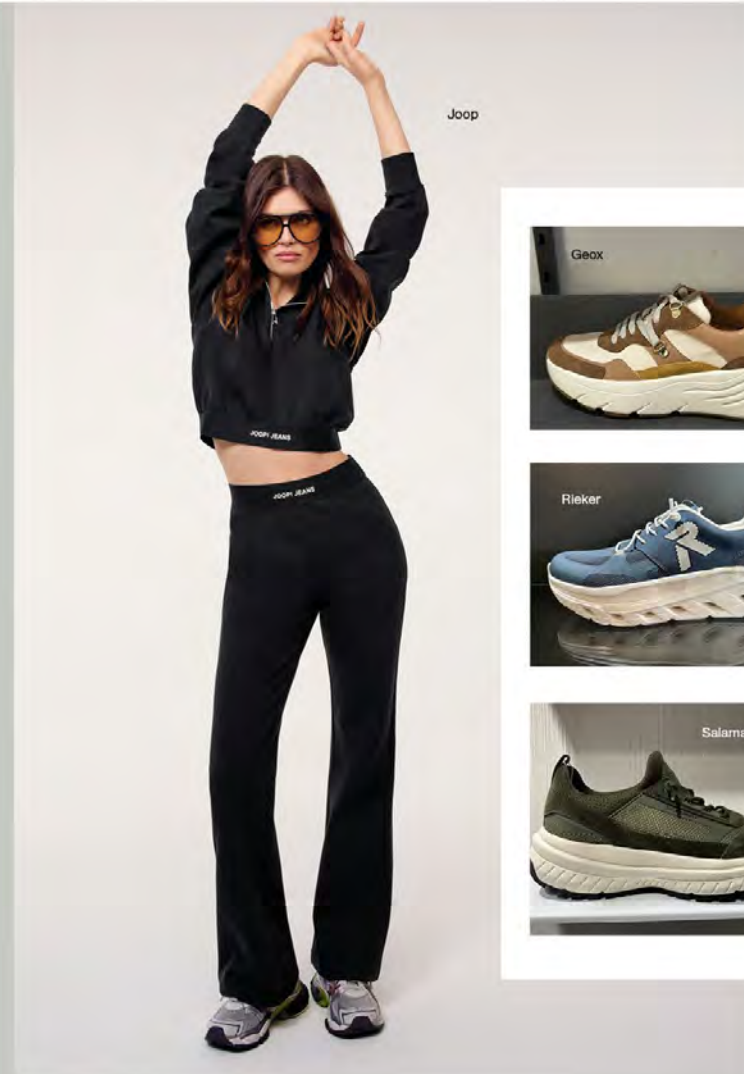
Gant



Ara



- * Voluminöse Böden
- * Funktion (Polsterung, Slip-in)
- * Materialkombinationen (Mesh/Leder)



Performance-Sneaker



Der Look zum Schuh: **Sneaker**



Varianten: Retrosneaker,
Joggingschuh, Nullboden

Looks: Zur Jeans, zur überlangen
Hose, zum Rock



Sneaker Terrace Trend



Plus Gabor



Josef Seibel



- * Gummisohle
- * Raue Oberfläche
- * Farbenfroh
- * Flache Sohlen

Josef Seibel



Fleker



Ecco



Tenhaag



Phil Petter



W6XZ



Wernr1911



Ara

- * Hohe Sprengung
- * Sportiver Look
- * Viel Funktion
- * Naturtöne

Sneaker High Profile



Extra4



Extra4



Gabor



Josef Seibel



Solidus



Gabor



Riani



Relife



Ara

Leo Optik



More and more

- * *Leo-Print allover*
- * *Fleckenmuster als Akzent*
- * *Harmonische Farbbilder*

Lotto



Lazamani



Fleker



Ganter



Sioux



Sioux



Gabor



Högl



Marc O'Polo



Windsor

- * Fake Fur-Verbrämungen
- * Lammfell-Futter
- * Plüsch als Akzent
- * Blindtext



Marc Cain

Cosy



Lazamani



Waldläufer



Marc O'Polo



Der Look zum Schuh: **Cosy Boot**

Varianten: Doubleface, Steppschäfte, Fellverbrämungen
Look: zum Strickkleid, zur Jeans, zur Jersey-Hose



Josef Seibel



Asportuguesas



Cinque



- * Plüsch
- * Doubleface
- * Walk & Filz
- * Leoprints
- * Kaschmir



Inukii



Josef Seibel



Inukii



Barts



Rhode



Rhode



Tom Tailor

Homewear



Camel Active



Marc Cain



Hudson

Accessoires



Drykorn



Emily & Noah



Barts



Barts



Drykorn

- * *Softe Garne*
- * *Grobstrick-Socken*
- * *Fell*
- * *Warme Naturtöne*



Drykorn



Taschen Casual

- * Fake Fur
- * Tweed/Wolle
- * Softe Texturen
- * Crafted Elemente
- * Naturlleder





Kinder

Herbst/Winter 25/26

Kleinkinder



Bisgaard



Lurchi

- * *Tex-Membran*
- * *Fellfütterung*
- * *Weiche Sohlen*
- * *Gedeckte Farben*



Bisgaard

Superfit

Ficosta



Richter



Lotto



Blue Seven

Lico



Däumling



Richter



Geox



Mustang



Bisgaard



Superfit

- * Metallic und Glitzer
- * Mini-Me-Look
- * Stiefel und Boots
- * Dicke Böden



Bisgaard

Großkinder



S. Cool



Lico



Däumling



Superfit



Lurchi

Barfußschuhe



Richter



Lurchi

- * Nullsprengung und breite Zehenbox
- * Breitere Sortimente

- * Farb- und Materialvielfalt
- * Schmalere Optik

**Auszug
Kollektionssichtungen
HW25**



Gabor



Gabor

comfort



PG

PUS GABOR



Sioux®

SEIT 1954



Clarks



eCCO®



Gola



LAZAMANI



waldläufer 

Semler





HASSIA

PREMIUM COMFORT

SINCE 1884

solidus







CAPRICE



PETER KAISER
Germany since 1838



hōgl



ROHDE



tofvel.



Toni Pons

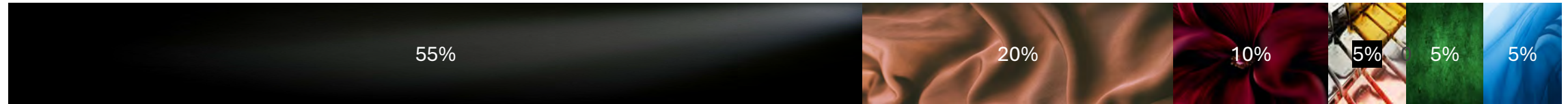


RICOSTA®

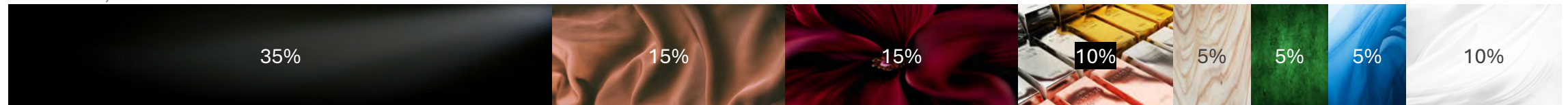


FARBPROGNOSE HW25 - DAMEN

Stiefel, Stiefeletten



Sneaker, Schnürhalbschuhe



Slipper, Trotteur, Ballerina, Loafer



■ schwarz

■ braun/cognac/moro

■ beerentöne

■ grau/metallics

■ beige/natur

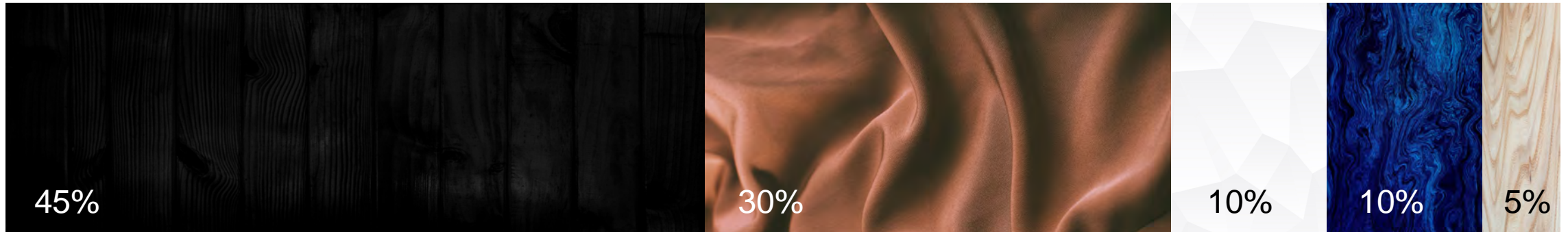
■ grün/oliv

■ ocean/blau

■ weiß/kombi

FARBPROGNOSE HW25 - HERREN

Alle Schuhtypen



■ schwarz

■ braun/cognac

■ weiß/weiß kombi

■ ocean/blau

■ beige/grau/natur



MESSE

14./15. Februar 2025

redblue, Heilbronn

Offen für alle Fachbesucher:innen

JETZT ANMELDEN

Anmeldungen unter www.sabu-verbundgruppe.de

VIELEN DANK



Bei Fragen kommen Sie gerne auf uns zu!

Bernd Schneider

b.schneider@sabu.de

T 07131/ 97 37 44 70

M 0171/ 21 18 800

Marc Meyer

m.meyer@sabu.de

T 07131/ 97 37 44 91

M 0160/ 96 77 79 52