





HERZLICH WILLKOMMEN – WIR STARTEN UM 18.30 UHR

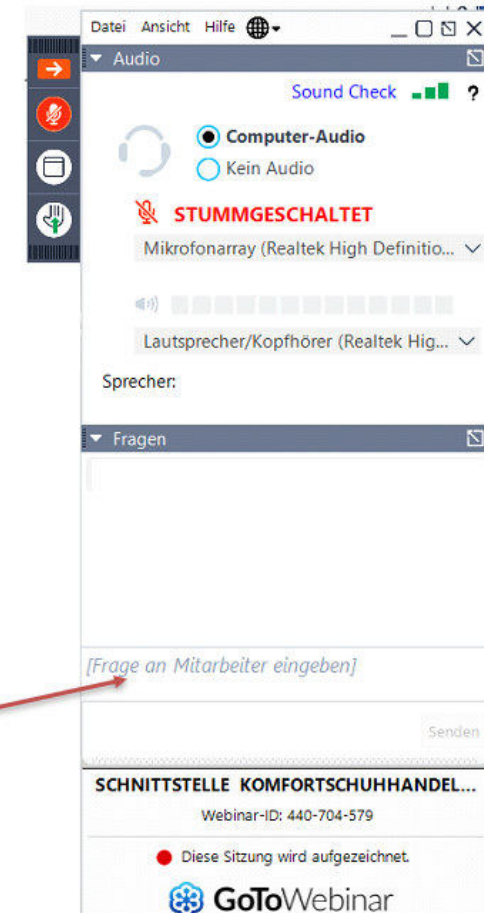
Schalten Sie Ihren Computer-Ton bitte an!

Hilfe bei Problemen im Seminar: 07131 9737-4482 oder eine Chatnachricht

-  „Bedienfeld“ einblenden/minimieren
-  Ihr Mikrofon ist „stumm“
-  Vollbildmodus
-  Handzeichen → „zu schnell“?

Stellen Sie Fragen in den Chat

ZU IHRER INFO: Die Sitzung wird aufgezeichnet!



Fynch Hatton



Update

New Season:
Frühjahr/Sommer
2023

 **SABU** SCHUH & MARKETING GMBH®
schuhkurier









Damen

Frühjahr/Sommer 2023



Vivid Nature





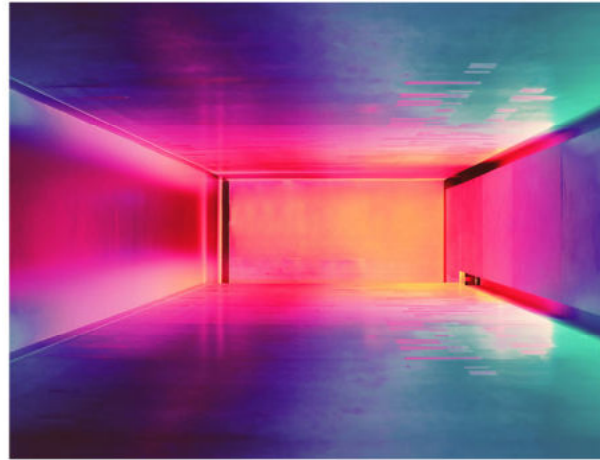
JUST AUF
SCHÖNE SCHUHE

Soft Neutrals





Bold Colours



Key Looks

White



Marc Cain

- * Weiß, Off-White
- * Gold-Akzente
- * Hosenanzüge

Soft Shades



More & More

- * Sorbetfarben
- * Edel Sports
- * Softes Colourblocking

Key Looks

Black



Gerry Weber

- * *Black is back*
- * *Volants und Plissee*
- * *Spannende Materialien*

**Black
& White**



Lana

- * *Kontraste durch neue Prints*
- * *Midi- bis Maxischnitte*
- * *Florale Motive*

Key Looks

Mono- chrome



Raffaello Rossi

- * *Starke Sommerfarben*
- * *Pastelle*
- * *Feminine Eleganz*

- * *Signalfarben*
- * *Kombination mit Schwarz/Weiß*
- * *Naturtöne als Pendant*



Color- blocking

Lana

Key Looks

Prints



- * *Starke Farbkombinationen*
- * *Florale Prints*
- * *Graphische Muster*

Nature & White



- * *Monochrome Looks*
- * *Natürliche Materialien*
- * *Sportive Looks*

Looks:

- * Lässige Silhouetten mit edlem Touch
- * Schmalere Silhouetten
- * Monochrom allover
- * Colourblocking
- * Plakative Prints

Key Items:

- * Midikleider
- * Mini im jungen Segment
- * Weite Jeans
- * Hemdblusen
- * Weite, überlange Hosen
- * Strick- und Häkelshirts
- * Oversized Blazer

Materialien:

- * Leinen und Baumwolle
- * Sommer-Puffer
- * Leichte Jerseys
- * Glänzende technische Stoffe
- * Metallics
- * Denim

Schuhe:

- * Sneaker in harmonischen Farbbildern
- * Weiße Sneaker
- * Sandalen aus Naturleder
- * Slings, flach und mit Absatz
- * Clogs
- * Mules/Slipper
- * Elegante Pumps

Sneaker



- * Weiterhin Weiß
- * Colourblocking
- * Dezente Muster





Marc Cain



Windsor



Gabor



Lloyd

- * Profilsohlen
- * Lederböden
- * Neben sportiven auch schlanke, elegante Varianten



Gery Weber



Apple of Eden

Loafer



Caprice

- * Sportive Schnitte
- * Breite Riemen
- * Flexible Sohlen



Ara Shoes



Lloyd



Sandalen



Scotch & Soda



Gabor



Trekking Sandalen



- * *Robuste Profilböden*
- * *Velcros und Schnallen*
- * *Leder und technische Materialien*





Slides & Zehentrenner



- * (Kork-)Fußbetten
- * Gepolsterte Schäfte
- * Verspielte Details





- * Flache Varianten
- * Mittlere Absatzhöhen
- * Sommerfarben



Pantoletten





Gabor

Blockabsätze



Högl

- * Gerade und ausgestellte Formen
- * mittlere Absatzhöhen
- * Sixties-Look



Tamaris



Gabor



Donna Carolina

- * *Flache Varianten*
- * *Höhere Blockabsätze*
- * *Karree- und spitze Leisten*



Caprice



Högl



Louisa Cerano



Marc Cain

Slings



Caprice



La Strada

High Heels



Swing

- * *Schlanke Absätze*
- * *Geschwungene Formen*
- * *Schmale Blockabsätze*



Högl



Gabor



Thea Mika



Metallic



- * Metallic-Leder
- * Glitzernde Materialien
- * Gold als Akzent zu Naturtönen



- * *Neue Eleganz*
- * *Strasselemente*
- * *elegante Leisten*
- * *Black is beautiful*



Tamaris



Melvin & Hamilton x
Fratelli Russo



Vera Mont

Party



La Strada



Högl

Nachhaltigkeit

Frühjahr/Sommer 2023

SUN



Ecoalf

- * *Vegetabile Leder*
- * *Recycelte Materialien*
- * *Lederalternativen wie Filz*



Mela



Gottstein

JUST AUF
SCHÖNE SCHUHE

Damen



Ara Shoes



Werner 1911





Werner 1911

Ecoalf

Ecoalf

Herren



Werner 1911



Mela

- * Lederalternativen wie z.B. Apfelleder und Leder aus Pilzen
- * Obermaterial aus Meeresplastik
- * Sohlenmischungen mit Recycling-Anteil

JUST AUF
SCHÖNE SCHUHE

Ecoalf



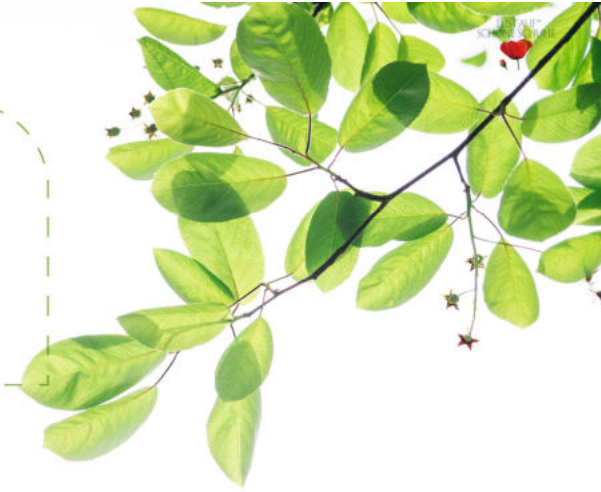


Kinder

Naturino



- * Schadstoff-Freiheit
- * Natürliche Farben
- * Weiche, flexible Materialien



Pepino



Ricosta



Froddo



Froddo



Herren

Frühjahr/Sommer 2023



Nature



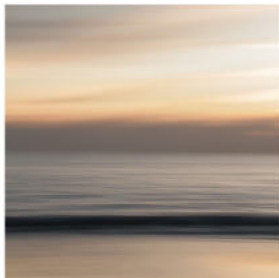
JUST AUF
SCHÖNE SCHUHE



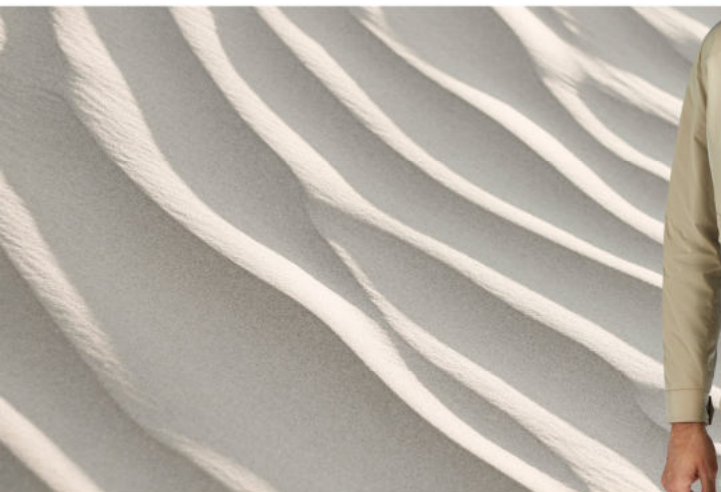
JUST AUF
SCHÖNE SCHUHE

Marine





Simplicity



Key Looks

Edel- Anzug



Digel Move

- * Glänzende Materialien
- * Schmale Schnitte
- * Angedeutete Sportivität

- * Schlanke Silhouette
- * Leicht verkürzte Hosen
- * Ton-in-Ton-Look



Digel Move

Business

Key Looks

Natur- materialien



- * Leinen
- * Baumwolle
- * Naturtöne
- * Velours

* T-Shirt oder
lässiges Hemd
zum Anzug

* Neue, modische
Farben



Casual- Anzug

Hiltl

Roy Robson

Key Looks

Denim



- * *Lässige, schmale Schnitte*
- * *Kombination zu Overshirt & Blouson*

Hoodie & Shorts



- * *(Jogging-) Bermudas*
- * *Hoodies & Sweatshirts*
- * *(Weiße) Sneaker*

Roy Robson

Brax

Looks:

- * Safari- und Outdoor-Inspirationen
- * Business: schlankere Anzüge
- * Party: Anzug mit Weste und verkürzter Hose
- * Helle, harmonische Farbkombinationen

Key Items:

- * Overshirts
- * Lässige Hemden
- * Safari-Shirts
- * Zweireiher
- * Schmale, verkürzte Hosen
- * Cargo-Hosen
- * Westen

Materialien:

- * Leinen
- * Baumwolle
- * Denim

Schuhe:

- * Sneaker in hellen Farbkombinationen
- * Weiße Sneaker
- * Hybrid-Modelle aus Halb- und Sportschuh
- * (Tassel-)Loafer
- * Sportive Loafer-Varianten
- * Monks



Plus Gabor



Floris van Bommel



Josef Seibel



Roy Robson



Marc O'Polo

Sneaker



G-Star



Digel

Hybride



Floris van Bommel



Lloyd



Plus Gabor



Werner 1911



Josef Selbet

JUST AUF
SCHÖNE SCHUHE



Sandalen



Marc O'Polo

- * Trekking-Sandalen
- * Fußbett-Varianten
- * Gummizüge, Velcros und Schnallen



Lloyd



PME Legend



Diget

Business



Floris van Bommel



Lloyd

- * *Zweireiher*
- * *Subtile-lässige
Attitüde*
- * *Monks, Schnürer
und Edel-Loafer*



Floris van Bommel



Kinder

Frühjahr/Sommer 2023

Freddo



Bisgaard

Bisgaard

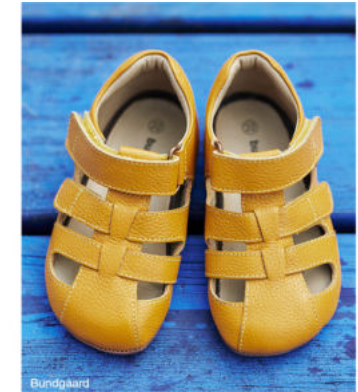


Frodo

Kleinkinder



Naturino



Bundgaard

JUST AUF
SCHÖNE SCHUHE

- * Ruhigeres Farbbild
- * Dekorative Details
- * Materialmix
- * Naturleder



Ficosta

Pepino



Richter

- * Starke Farben
- * Sneaker-Silhouetten
- * Betonte Böden



Richter



Dockers



Dockers

Großkinder



Superfit

Accessoires

Frühjahr/Sommer 2023



Cinque



Suri Frey



Marc O'Polo



Tamaris



L.Credì



Jost

JUST AUF
SCHÖNE SCHUHE

Accessoires

- * Kleine Formate
- * Softe, gepolsterte Materialien
- * Farben mit Leuchtkraft



Tom Tailor



Tamaris



Hedgren



L.Credì



VIELEN 😊 DANK!

Bei Fragen kommen Sie gerne auf uns zu!

Johanna Ferner

j.ferner@sabu.de

T 07131/ 97 37 44 75

M 0172/ 77 90 249

Bernd Schneider

b.schneider@sabu.de

T 07131/ 97 37 44 70

M 0171/ 211 88 00