



**New Season:**  
Herbst/Winter  
24/25

# Damen

Herbst/Winter 24/25





Organic

Shades of Grey



Into Darkness



Winter Pastels



## Key LOOKS

### Tailoring

- \* Maskuline Looks
- \* Lässige Details
- \* Klassische und elegante Schuhe im Fokus
- \* Feminine Akzente

### Wide Leg

- \* Weite Hosenformen bleiben
- \* Ausgestellte Varianten
- \* Marlene-Hosen
- \* Entspannte Eleganz



## Key LOOKS

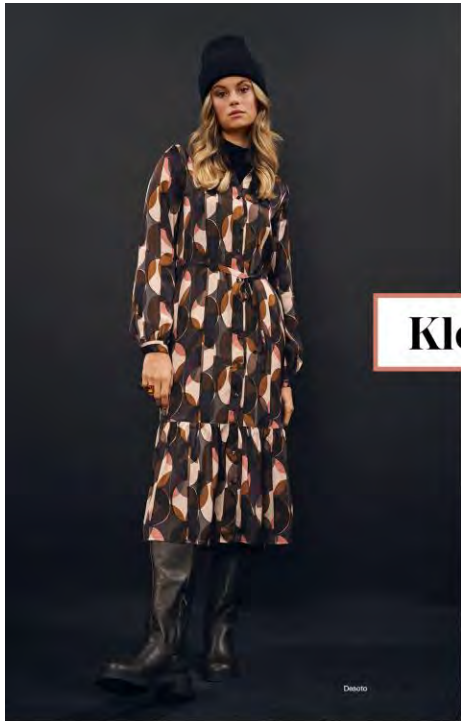
### Monochrom

- \* Kontrastierende Materialien
- \* Softe Silhouetten
- \* Ton-in-Ton-Kombinationen

### Strick

- \* Feinere Texturen
- \* Weniger Volumen
- \* Dezentere Muster
- \* Kaschmir & Mohair





# Key LOOKS

## Kleid

- \* Maxikleider
- \* Feminine Silhouetten
- \* Harmonische Farbbilder
- \* Abstrakte Muster

## Midi Rock

- \* Knieumspielende bis Über-Knie-Längen
- \* Figurbetonte Schnitte versus Volumen



# Key LOOKS

## Glanz

- \* Schimmernde Oberflächen
- \* Satin & samtige Texturen
- \* Rau und Glanz im Kontrast
- \* Figurbetonte Schnitte



## Mini Rock

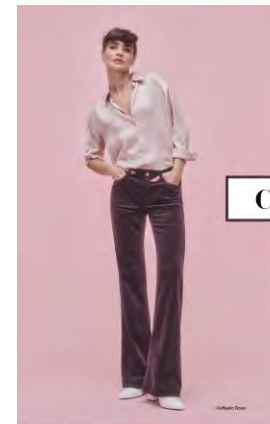
- \* College-Looks
- \* Kurz zu voluminös
- \* Landschaftstafel
- \* 70ies-Inspiration



# Key LOOKS

## Cord

- \* Babycord
- \* Ausgestaltete Hosen
- \* Cord als neues Detail
- \* 70ies-Looks



## Check

- \* Brit Chic
- \* Naturtöne
- \* Schie Pastelle
- \* Karree als Akzent





Lloyd



Windsor



Marc Cain



Gant



Windsor

# City Loafer



Caprice



Caprice



Melvin & Hamilton



Melvin & Hamilton

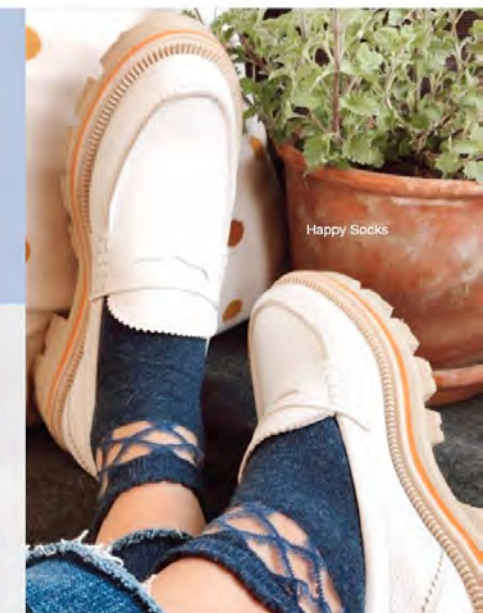
- \* Klassische Pennyloafer
- \* Glattleder (Boxcalf)
- \* Rauleder in dezzenten Farben
- \* Minimalistische Schmucketails (Spangen, Flechtungen)



- \* *Profilierte Sohle*
- \* *Tasseln, Nieten, dezente Schmuckdetails*
- \* *Variantenreiche Leder (rau, glänzend, grob-narbig)*



# Casual Loafer





Gabor

# Classic Stiefeletten



Fynch Hatton

- \* *Wadenlanger Schaft*
- \* *Mittelhoher (Block-)Absatz*
- \* *Schlanker bis spitzer Leisten*
- \* *Leichtes Plateau*
- \* *Puristischer Schnitt*



Lloyd



Gerry Weber



Brax



Talfun





Gabor

# Western



Barbour



Riani



Brax



Cinque

- \* Knöchel- bis wadenhoher Schaft
- \* Dezentres Design
- \* Rau- und Glattleder
- \* Naturtöne



Caprice



Gabor



Ascarl



Marc Cain



Melvin & Hamilton



Apple of Eden



Solidus

- \* Schwarz bleibt
- \* Metall-Details
- \* Gemäßigte Böden
- \* Glattleder
- \* Wadenhoher Schaft

# Biker



Gabor



Gabor



Mexx



Falke



- \* *Gerader Schaft*
- \* *Western- und Reiterstiefel-Inspiration*
- \* *Dezente Schmuckelemente*
- \* *Glattleder*
- \* *Flacher bis mittelhoher Absatz*



# Langschaftstiefel





- \* *Rauleder*
- \* *Leichte Profil- oder Schalensohle*
- \* *Komfortabler Leisten*
- \* *Mut zur Farbe*
- \* *Plüsch*

# Booties



# Sneaker



Skechers



Lloyd



Gant



Marc Cain



Bugatti



Gabor



Gabor

- \* *Retro-Optiken (80er-Jahre-Sneaker)*
- \* *Running-Inspiration*
- \* *Harmonische Farbbilder*
- \* *Materialmix*



More & More

# Pumps & Ballerinen



Caprice



Högl



Burlington

- \* Spitze bis verrundete Leisten
- \* Blockabsätze
- \* Spangen und Riemchen
- \* Lack- und Phantasieleder
- \* Mittlere Sprengungen



Geox



La Strada



Tamaris



Tamaris



More & More



Högl



Hassia



La Strada



Windsor



Ara



Riani



Apple of Eden

# Trotteurs

- \* *Mittelhohe Blockabsätze*
- \* *Schnür- und Loafer-Varianten*
- \* *Glänzende Glattleder*
- \* *Metallics & Metall-Dekors*



Caprice



Caprice



Lloyd



Lloyd



Bugatti

- \* *Derby- und Brogue-Varianten*
- \* *Lackleder*
- \* *Rauleder (Brit Chic)*
- \* *Harmonische Farben*
- \* *Handwerkliche Machart*



Caprice



Melvin & Hamilton



Lloyd



Melvin & Hamilton



Ascari

# Classic Halbschuhe





# Herren

Herbst/Winter 24/25

Alberto

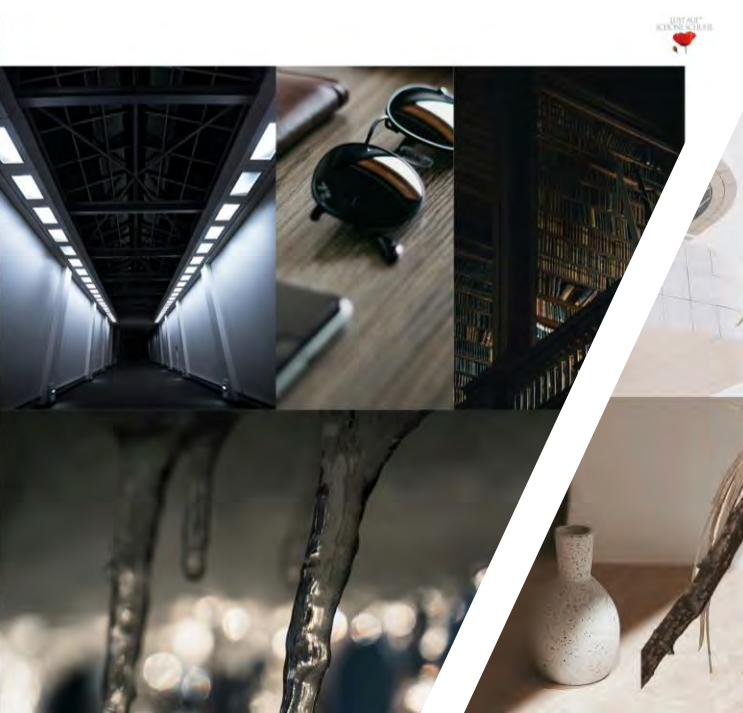
# Winter Colours



# Natural



# Winter Darks



# Winter Neutrals





# Key LOOKS

## Rollkragen

- \* Rollkragen statt Hemd
- \* „Britischer“ Casual-Look
- \* Schmale Silhouette

## Casual Suit

- \* Shirt statt Hemd
- \* Spencer statt Sakko
- \* Schlanke und lässige Schnitte



# Key LOOKS

## Cord

- \* Mit zur Farbe
- \* Ton-in-Ton-Arrangements
- \* Winterliche Casual-Looks



## Jersey

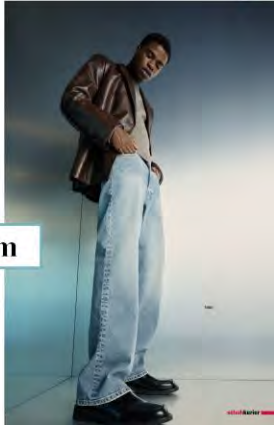
- \* Casual-Chic
- \* Harmonische Farbtöne
- \* Lässige Strick-Kombinationen



# Key LOOKS

## Kurzmantel

- \* Smart Business
- \* „unaufgeregt“ Styles
- \* Natürliche Materialien
- \* Schmale Silhouette



## Denim

- \* Lässige Schnitte
- \* Weikes Bein
- \* Stone-Washed



# Loafer



- \* Brit Chic
- \* Typische Pennyloafer
- \* Elegante Finishes
- \* Casual-Varianten mit Profilboden
- \* Glatt- und Rauleder





Windsor



Floris van Bommel



Digel



Melvin & Hamilton

# Schnürschuhe

- \* *Flache und knöchelhohe Varianten*
- \* *Klassische Derbys und Brogues*
- \* *Glattleder, im Casual-Segment Rauleder*
- \* *Lyralochung und aufwändige Finishes*



Roy Robson



Bugatti



Melvin & Hamilton



Lloyd



Lloyd



Floris van Bommel



Alberto



Barbour



Lloyd

- \* *Lässiger Casual-Look*
- \* *Outdoor-Anleihen*
- \* *Chelsea- und Schnürboots*
- \* *Kräftige Naturlleder*



Barbour



Digel



Pierre Cardin



Desoto

# Sneaker



Marc O'Polo



Skechers



Lloyd



Barbour



Burlington

- \* Weiß und Naturtöne
- \* Dezent Farbbilder
- \* Helle Böden
- \* Outdoor-Anleihen



Gant



Floris van Bommel



# Kinder

Herbst/Winter 24/25





Lurchi



Froddo



Geox



Bisgaard



Gottstein



Froddo

# Kleinkinder

- \* *Mini-Sneaker*
- \* *Harmonische Farbbilder*
- \* *Leichte Profilböden*
- \* *Dezente Dekors*



Fischer



Pepino



Bisgaard



Bisgaard



Skechers



Skechers



Richter

# Großkinder



Richter



Lurchi



Bisgaard



Bisgaard



Ricosta

- \* Sneaker-Varianten
- \* Winter-Boots
- \* Phantasiematerialien und -prints
- \* Outdoor-Looks



Geox



# Nachhaltigkeit Kinder



# Kinder



- \* Vorwiegend Naturtöne
- \* Barfußmodelle
- \* warme Hausschuhe
- \* maximal dezente Dekors





# Taschen

Herbst/Winter 24/25



L. Credi



Emily & Noah



Gabor



Jost

# Winterdark



Gerry Weber



Caprice



Gabor Bags

- \* Schwarz und schwarznahe Nuancen
- \* Glänzende Materialien
- \* Gerade, kastige Formen
- \* Flechtungen, Polsterungen



Emily & Noah



Tamaris



Marc Cain



Picard



S.Oliver

# Natural



Windsor



Picard



Jost

- \* Helle Neutrals
- \* Warme Brauntöne
- \* Markante Steppungen und Polsterungen
- \* Plüsch



Jost



Gabor



S.Oliver



Emily & Noah



Tom Tailor

# Colourful



Jost



Camel Active



Tamaris

- \* *Glatt- und Lackleder*
- \* *Polsterungen*
- \* *Gerade Schnitte*
- \* *Dezente Dekors*



Picard





Blue Seven



Tamaris

- \* cozy Mützen
- \* flauschige Stirnbänder
- \* Sportsocken
- \* Karos und Muster



Falke



Tamaris



Burlington



Tamaris

# Accessoires



Camel Active



Falke

# FARBPROGNOSE H/W24

Damen			
Farben	Stiefeletten, Stiefel	Sneaker, Schnürhalbschuhe	Slipper, Ballerina Trotteur, College
schwarz	55%	35%	65%
braun/cognac/ moro	20%	20%	10%
colour (pink, grün, orange, blau.....)	5%	10%	10%
Metallics	10%	10%	10%
beige/natur	10%	10%	5%
weiß/weiß kombi		15%	

Herren	
Farben	alle Schuhtypen
schwarz	45%
braun/cognac	30%
weiß/weiß kombi	15%
beige/natur/grau	5%
ocean/blau	5%

A stage with a grid of spotlights illuminating a dark space. The lights are arranged in a grid pattern, with the top row having 8 lights, the second row 10, the third row 12, and the fourth row 10. The beams of light create a dramatic effect against the dark background. At the bottom of the frame, there is a thick layer of white smoke or fog.

**WILLKOMMEN ZUR  
SABU MODENSCHAU HW24**



# URLAUB IN DEN BERGEN



**MERRELL**



**SKECHERS**



**Jack  
Wolfskin**



**KEEN**



**Jack  
Wolfskin**

# BACK TO BUSINESS



Tamaris®



Gabor



LLOYD  
BERNARDI



# WINTER DARKS



CAPRICE   
waking on air



**GEOX**



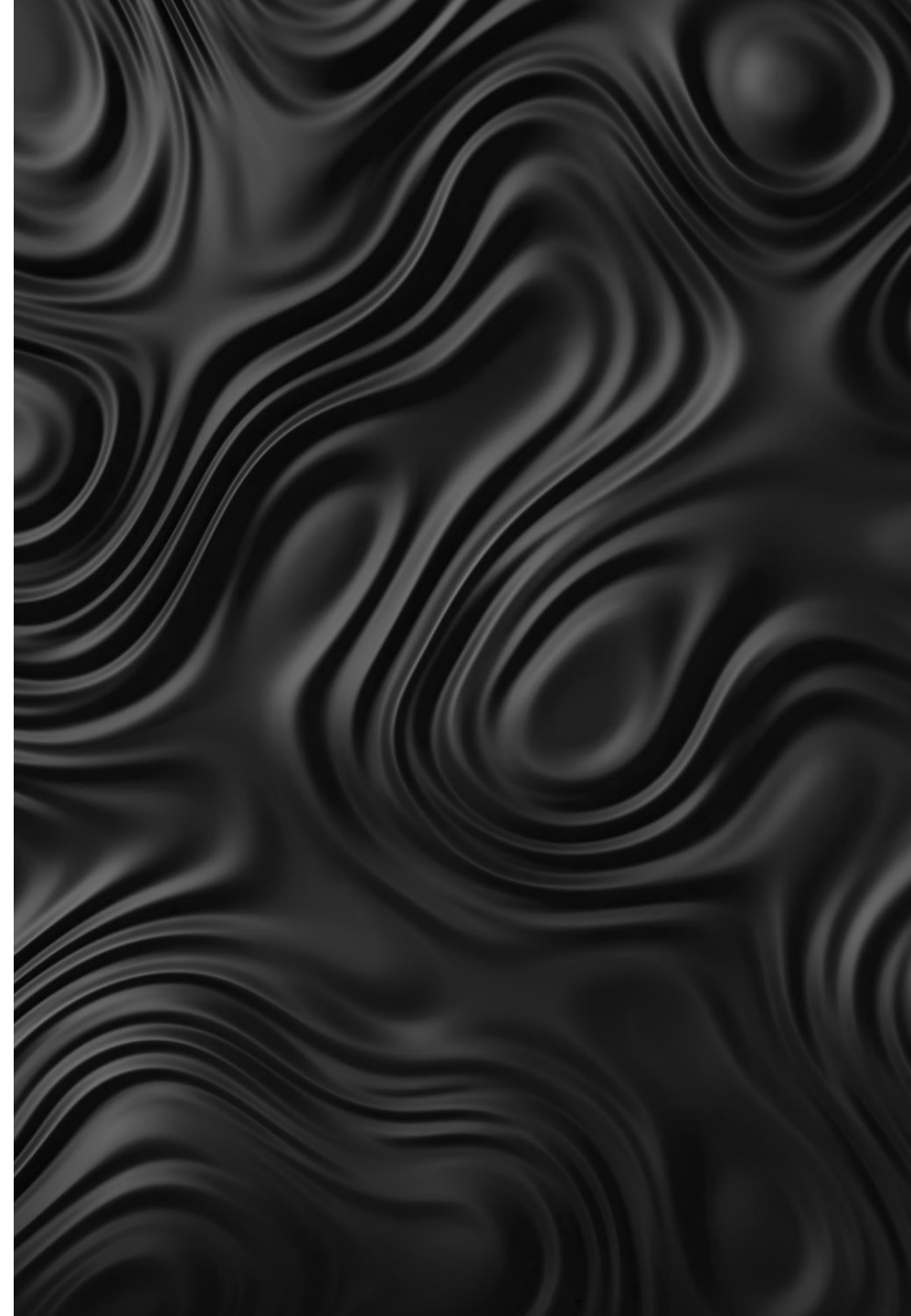
Gabor  
comfort



**LLOYD**  
BERGAMO



**LLOYD**  
BERGAMO





# HERBSTFARBEN



remonte®



LLOYD  
REPAIRBY



Gabor



# DENIM MEETS METALICS



la strada



s.Oliver



Gabor



DIGEL





# BLAZER TIME



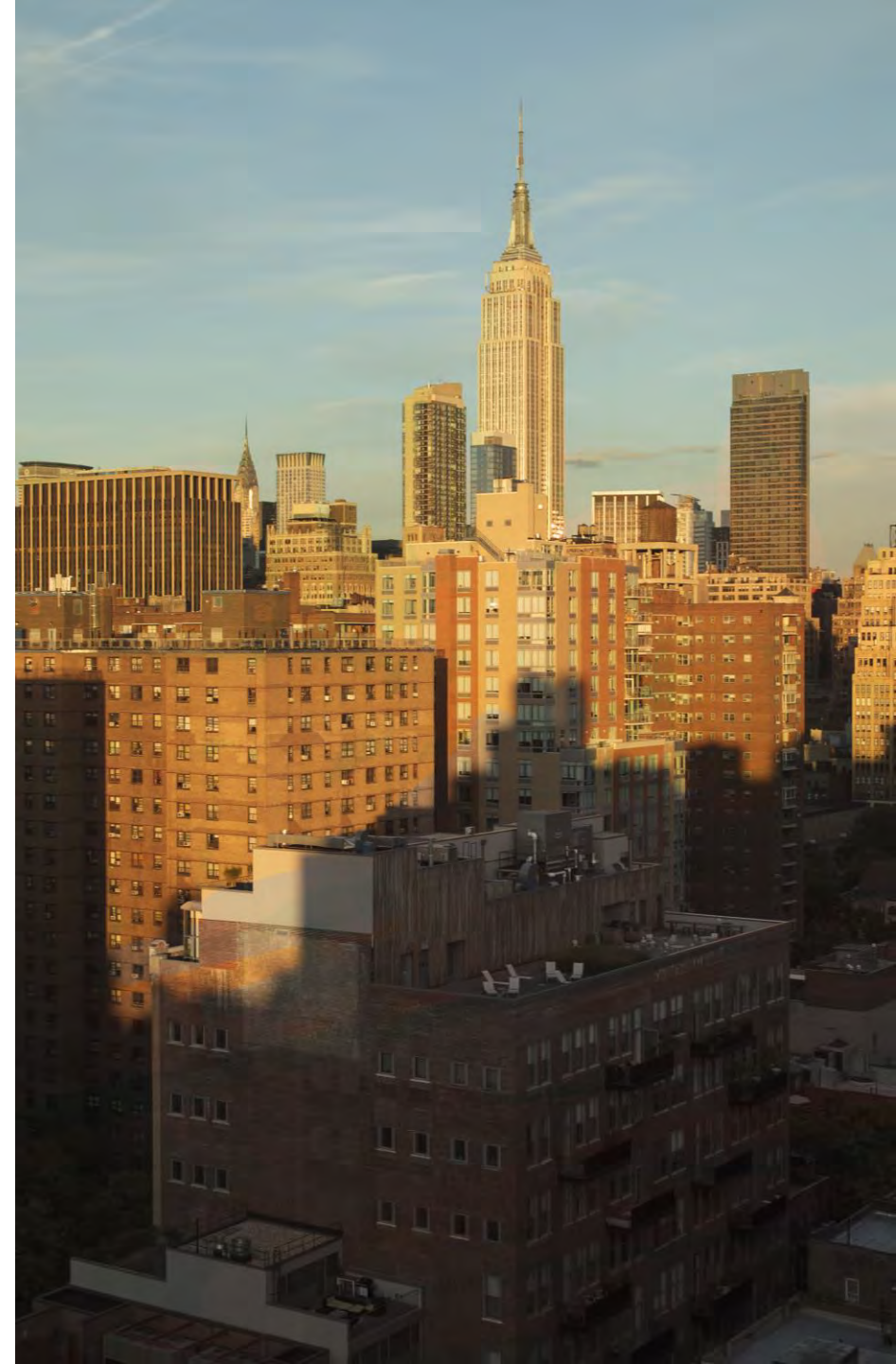
Gabor  
comfort



högl



LLOYD  
GERMANY





# ERDTÖNE



Gabor  
comfort



Gabor



GEOX



PG  
PLUS GABOR



GEOX

# CORD IN BUNT



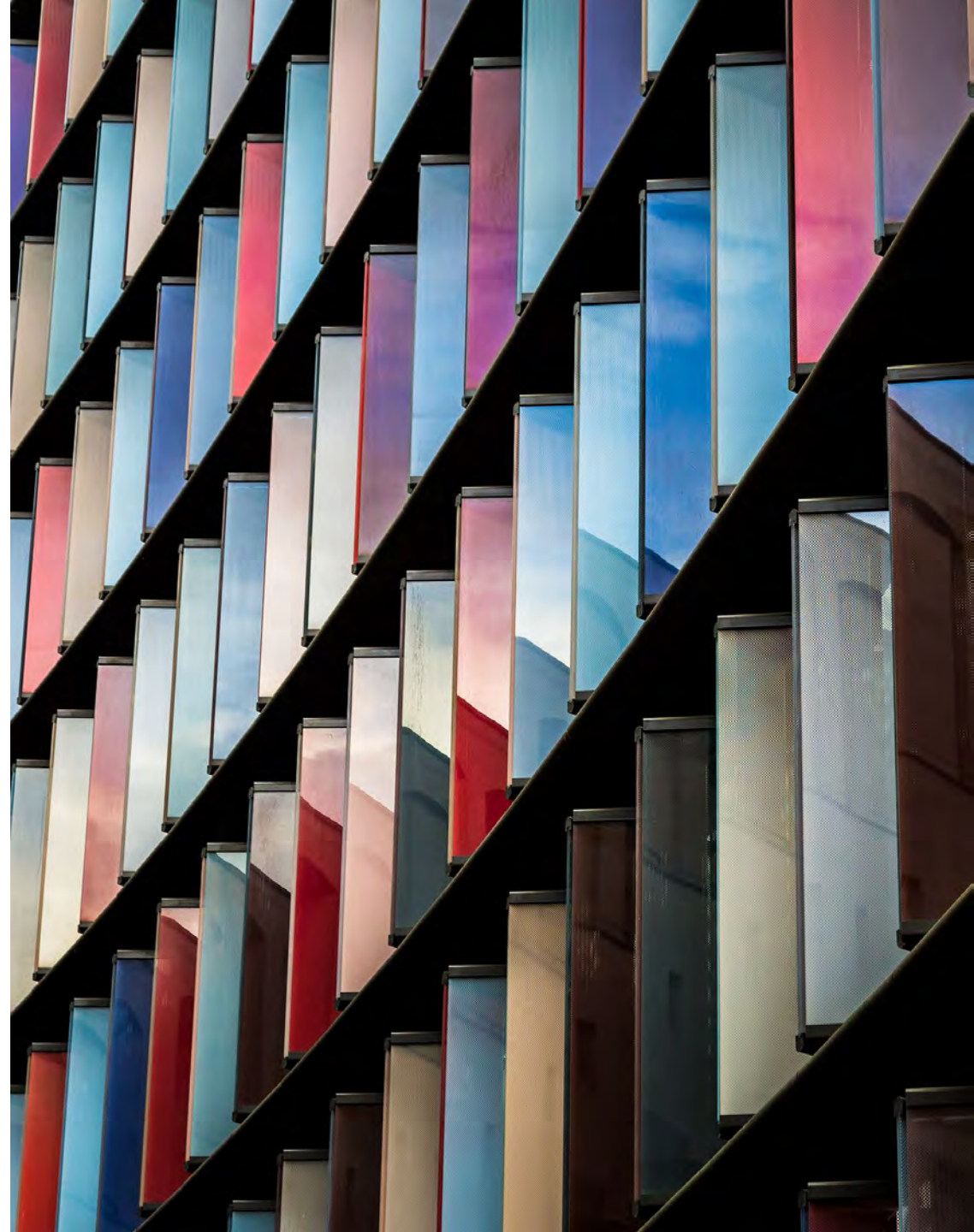
 remonte®



Gabor  
comfort



Gabor  
comfort





# TOGETHER



waldläufer



rollingsoft  
by Gabor



MEXX



waldläufer



ara  
since 1949

# STRICK GLÄNZEND KOMBINIERT



*la strada*



MARCO TOZZI®



Gabor

# CASUAL BLUE AND GREEN



waldläufer



waldläufer



Gabor  
comfort



Think!



PG  
PLUS GABOR

# WEIHNACHTSFEIER



Gabor



HASSIA



la strada







# COSY AND WARM



**Think!**



# DANKESCHÖN

## SCHUHE

Ara  
Caprice  
Gabor  
Ganter  
Geox  
Gola  
Hassia  
Keen  
La Strada  
Legero  
Lloyd  
Merrell  
Mexx  
Marco Tozzi  
Puma  
Remonte  
Rieker  
Skechers  
s.Oliver  
Tamaris  
Think!  
Waldläufer

## TASCHE

Abro  
Ara  
Camel Active  
Gabor  
Gerry Weber  
Jack Wolfskin  
Marc Cain  
Marco Tozzi  
Mexx  
Puma  
Timberland  
Tom Tailor

## OUTFITS

Betty Barclay  
Betty & Co.  
Camel Active  
comma  
Digel  
Esprit  
Gerry Weber  
Jack Wolfskin  
Luisa Cerano  
Marc Cain  
Nümph  
Onskinery  
Puma  
Rich & Royal  
s.Oliver  
Taifun  
Timberland

# LET'S CELEBRATE



**hōgl**



**Gabor**



**hōgl**



**MEXX**



**MARCO TOZZI**



**MARCO TOZZI**



**R  
reborn**



**LLOYD**  
BERGAMO



---

**VIELEN 😊 DANK!**

Bei Fragen kommen Sie gerne auf uns zu!

**Bernd Schneider**

[b.schneider@sabu.de](mailto:b.schneider@sabu.de)

T 07131/ 97 37 44 70

M 0171/ 21 18 800

**Johanna Ferner**

[j.ferner@sabu.de](mailto:j.ferner@sabu.de)

T 07131/ 97 37 44 75

M 0172/ 77 90 249

**Alisha Corbé**

[a.corbe@sabu.de](mailto:a.corbe@sabu.de)

T 07131/ 97 37 44 68

M 0160/ 96 77 79 52