



**Aus Tradition innovativ sein.
Bewährtes erhalten.
Gutes noch besser machen.**

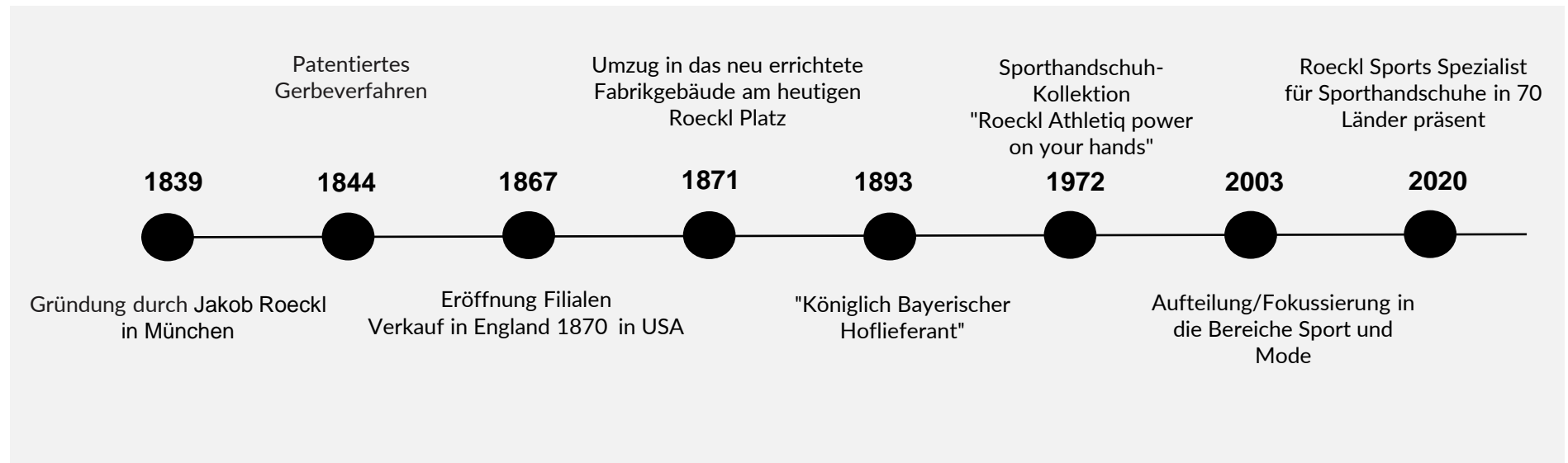
ÜBER ROECKL



HANDSCHUHMACHER AUS LEIDENSCHAFT

Seit sechs Generationen steht ROECKL SPORTS für **Qualität, Perfektion, Innovation** und **Verlässlichkeit**. Als inhabergeführtes Familienunternehmen investiert ROECKL SPORTS viel Herzblut in die Entwicklung und Herstellung besonders hochwertiger Sporthandschuhe. Noch heute gilt der Leitgedanke: **Aus Tradition innovativ sein. Bewährtes erhalten. Gutes noch besser machen.**

Geschichte



UNSER VERSPRECHEN



Mehr als 180 Jahre
Erfahrung als
Handschuhspezialist



100%ige Fachhandels-
orientierung ohne
alternative
Vertriebskanäle



Innovative
Produktentwicklung in
enger Zusammenarbeit
mit Spitzensportlern



Breite und tiefe
Kollektion für
Freizeitsportler und
Profis



Höchste
Verarbeitungsqualität



Exklusive
Funktionsmaterialien



Erstklassige Passform
durch fein abgestimmte
Größenmatrix



Spürbarer Unterschied
in Funktion und
Tragekomfort

UNSER ENGAGEMENT

Als Familienunternehmen in 6. Generation ist nachhaltiges Wirtschaften tief in unserer Firmenphilosophie verwurzelt. Außerdem liegt uns als Outdoor-Sportmarke ein sorgsamer Umgang mit der Umwelt besonders am Herzen. Daher gehen wir konsequent den Weg in eine nachhaltigere Zukunft in allen Bereichen.

ARBEITSBEDINGUNGEN

- Amfori BSCI Mitgliedschaft
- Weltweit führender Unternehmensverband zur Wahrung sozialer Standards & Verbesserung der Arbeitsbedingungen in globalen Lieferketten



MATERIALIEN

- Sparsamer und effizienter Materialeinsatz
- Kontinuierlicher Umstellung auf ökologisch-orientierte Alternativen
- Einsatz recycelter Materialien
- Verwendung nachwachsender bzw. erneuerbarer Rohstoffe



BESCHAFFUNG

- Rohmaterialien-Beschaffung auf ressourcenschonendem Weg
- Geringhaltung des Anteils von Verbrauchsmaterialien in der Produktion
- Bulktransport der Ware soweit möglich auf dem Seeweg oder auf Schienen



VERPACKUNG

- Umstellung auf 100% Recycelte LDPE Polytüten
- Ersatz von Silicagel durch natürlichen und biologisch abbaubaren Bentonitton
- Transportverpackung aus 100% Recyclingpapier, wasserbasierte Tinte, Papierklebeband
- Headercards und Hangtags 100% FSC-zertifiziertes Papier, wasserbasierte Tinte

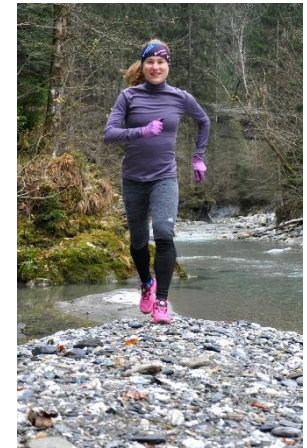


UNSERE ZUSAMMENARBEIT IM SPITZENSport

Unser Kompetenzteam prüft alle Produktentwicklungen auf Herz und Nieren, damit wir hervorragende Handschuhe für Profis und Amateure gleichermaßen anbieten können. Ihre starke Medienpräsenz steigert zudem unsere Markenbekanntheit und Begehrlichkeit.



FOLLOW THE CHAMPIONS AND FEEL THE DIFFERENCE



UNSER PRODUKT SORTIMENT



OUTDOOR- & ALLTAGS- HANDSCHUHE

OUTDOOR- & ALLTAGS- HANDSCHUHE

Die Roeckl Sports Handschuhe für den täglichen Bedarf erfüllen die spezifischen Anforderungen von Outdoor-Enthusiasten auf optimale Weise:

- Auswahl von vielseitigen, modernen Freizeithandschuhen für den Alltag bis hin zu hochtechnischen Bergsteigerhandschuhen für widrige Bedingungen
- Schutz vor Kälte, Wind, Schnee und Regen
- Hohe Atmungsaktivität
- Taktilität und Griffigkeit
- Spezifische technische Eigenschaften (für Eisklettern, Skitouren etc.)

Proof of concept: Ausführlich getestet durch unser Kompetenzteam



ÜBERBLICK MODELLAUSWAHL

URBAN



20-610014 KAMPEN 2
9000 black



20-610008 KAURU
9000 black

WINDDICHT



20-602113 KOBUK
0999 black



20-602104 KIRCHSEE
0999 black



20-610016 KAGAR
9000 black

WASSERDICHT



20-602091 KAUKASUS
0999 black

20-610014 KAMPEN 2



USPs:

- Weiches und wärmendes Eco Micro Fleece
- Silikonbeschichtung an der Innenhand für mehr Griffigkeit bei trockenen Verhältnissen
- Touchscreen-kompatibel
- Hoher Recyclinganteil
- bei 30° Celsius in der Maschine waschbar



Oberhand: Eco Micro Fleece

Innenhand: Eco Micro Fleece

Ausstattung: SILICONE-GRIP, TOUCHSCREEN
COMPATIBLE, hoher Recyclinganteil

UVP: 24,95 €

Größen: 6,0 – 11,0



Mehrheit der Komponenten aus recyceltem bzw. recycling-fähigem Material

→ Gekennzeichnet mit dem „high recycling ratio“ Label

20-610008 KAURU



USPs:

- hochatmungsaktives, äußerst elastisches Polartec® Power Stretch® Pro Material
- Angenehm weicher, griffiger und strapazierfähiger ECO.SENSE® Innenhanbesatz
- Touchscreen-kompatibel
- Reflektierende Designelemente
- Hoher Recyclinganteil
- bei 30° Celsius in der Maschine waschbar



Oberhand: Polartec® Power Stretch® Pro recycled

Innenhand: Polartec® Power Stretch® Pro recycled,
ECO.SENSE® Besatz

Ausstattung: TOUCHSCREEN COMPATIBLE, reflektierende Designelemente, hoher Recyclinganteil

UVP: 39,95 €

Größen: 6,0 – 11,0

CREATED WITH NATURE IN MIND

 ECO.
SERIES

HERAUSRAGENDE PERFORMANCE

OUTSTANDING PERFORMANCE

LANGLEBIG & RESSOURCENSCHONEND

DURABLE & RESOURCE-EFFICIENT



WAS ZEICHNET DIE ECO.SERIES MODELLE AUS?

Ressourcenschonende Premium-Sporthandschuhe



Konsequenter Einsatz **hochwertiger, ökologisch orientierter Materialien**



Besonders hoher Anteil von **recycelten oder Naturmaterialien** in allen Komponenten



Frei von schwer abbaubaren per- und polyfluorierten Chemikalien (**PFCs**)



Langlebigkeit dank herausragender Verarbeitung und hoher Strapazierfähigkeit



Ergonomische Passform und spürbarer Tragekomfort

20-602113 KOBUK



USPs:

- 100% winddichtes und hoch atmungsaktives Soft Shell Material
- Innenhandbesatz aus strapazierfähigem, weichem und dünnes Synthetiksuede
- Wärmendes Futter



Oberhand: ROECK-PROOF® Andes

Innenhand: ROECK-PROOF® Andes + DURASENSE WR Besatz

Ausstattung: Futter

UVP: 29,95 €

Größen: 6,5 – 11,0

20-602104 KIRCHSEE



USPs:

- 100% winddichtes und hoch atmungsaktives Soft Shell Material
- Wärmendes, kuschelig weiches Futter
- bei 30° Celsius in der Maschine waschbar



Oberhand: ROECK-PROOF® Andes

Innenhand: ROECK-PROOF® Andes

Ausstattung: Pile Futter

UVP: 34,95 €

Größen: 6,0 – 8,5



20-610016 KAGAR



UVP: 49,95 €

Größen: 6,0 – 12,0

USPs:

- 100% winddichtes und atmungsaktives WINDSTOPPER® Soft Shell Active by GORE-TEX LABS
- Innenhandbesatz aus hochwertigem, strapazierfähigem Ziegenleder
- Daumen aus 100% winddichtes und atmungsaktives Fleece
- Wärmedes Futter
- Touchscreen-kompatibel
- Strickbund an der Innenhand



Oberhand: WINDSTOPPER® Soft Shell Active by GORE-TEX LABS

Innenhand: WINDSTOPPER® Soft Shell Active by GORE-TEX LABS, trommelgegerbtes Ziegenleder WR

Ausstattung: WINDSTOPPER® Tornado Daumen by GORE-TEX LABS, TOUCHSCREEN COMPATIBLE, Futter, Innenhand Strickbündchen

20-602091 KAUKASUS



USPs:

- Oberhand aus atmungsaktivem 3-Lagen Soft Shell
- Dauerhaft wasserdichte und atmungsaktive Membrane mit hohem Tragekomfort
- Innenhand aus strapazierfähigem und angenehmem Synthetiksuede mit Siliconbeschichtung für mehr Griffigkeit
- Touchscreen-kompatibel
- Abnehmbare Sicherheitsschleufe
- Fleece Daumen
- Wärmendes Futter
- bei 30° Celsius in der Maschine waschbar



Oberhand: 3-Lagen Nylon NFT Soft Shell

Innenhand: DURADERO WR

Ausstattung: ROECK-TEX MEMBRANE, RAIL FINGER CUT, TOUCHSCREEN COMPATIBLE, Neoprenbund mit Klettverschluss, SILICONE-GRIP, abnehmbare Sicherheitsschleufe, Fleece Daumen, Futter

UVP: 49,95 €

Größen: 6,5 – 11,0



**INNOVATION BIS IN
DIE FINGERSPITZEN**

MATERIALIEN & FUNKTIONEN (1/2)



OBERHAND BACKHAND



INNENHAND PALMHAND



Eco Micro Fleece



Strapazierfähiges und angenehmes Synthetiksuede.



100% winddichtes und atmungsaktives Soft Shell.



Strapazierfähiges, weiches und dünnes Synthetiksuede.



Sehr warmes, feuchtigkeits-regulierendes 4-Wege-Stretch Fleece (312g/m²). Mit 53 % recyceltem Polyesteranteil.



Eco Micro Fleece



100% winddichtes und hoch atmungsaktives Soft Shell Material.



Angenehm weiches, griffiges und strapazierfähiges Synthetiksuede mit 60 % Recyclinganteil.



Echt Leder. Handschuh aus hochwertigem Naturleder. Kann bei Nässe oder Reibung abfärben.



3-Lagen Nylon NFT Soft Shell



100% winddichtes und atmungsaktives Soft Shell.



Sehr warmes, feuchtigkeits-regulierendes 4-Wege-Stretch Fleece (312g/m²). Mit 53 % recyceltem Polyesteranteil.



100% winddichtes und hoch atmungsaktives Soft Shell Material.

MATERIALIEN & FUNKTIONEN (2/2)



AUSSTATTUNG FEATURES

Abnehmbare Sicherheitsschlaufe

Fleece Daumen

Innenhand Strickbündchen

(Pile) Futter

Neoprenbund mit Klettverschluss



RAIL FINGER CUT



Reflektierende Designelemente



ROECK-TEX MEMBRANE



SILICONE-GRIP



TOUCHSCREEN COMPATIBLE



WINDSTOPPER® Tornado
Daumen by GORE-TEX LABS



EIGENSCHAFTEN CHARACTERISTICS



Dank dauerhaft wasserdichter, winddichter und atmungsaktiver Membran bleiben die Hände auch bei starkem Regen oder Schneefall trocken.



Winddichte, atmungsaktive Oberhandmaterialien halten die Hände bei kaltem Wind zuverlässig warm.



Hochwertiges, robustes Naturleder. Kann bei Nässe und Reibung abfärben. Nebenprodukt der Lebensmittelproduktion.



Leitfähige Applikationen ermöglichen die praktische Bedienung von Smartphone, Smartwatch oder Fahrradcomputer, ohne den Handschuh ausziehen zu müssen.



Bei 30 °C pflegeleicht waschbar. Keinen Weichspüler verwenden oder in den Trockner geben.
Weitere Informationen zur richtigen Pflege auf dem Etikett am Handschuh sowie in unserem Care-Guide: www.roeckl.de/care-guide



GRÖßENKUNDE

HANDSCHUH-GRÖSSENTABELLE

So misst du deine Handschuhgröße:

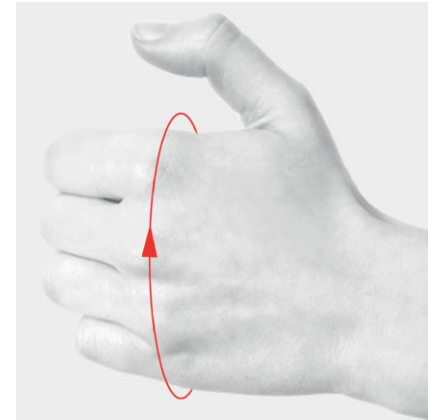
Öffne deine Hand und lege ein Maßband um die Handknöchel (ohne Daumen), balle nun deine Hand zur Faust und nehme Maß.

Erwachsene:

Die europäischen Handschuhgrößen für Erwachsene werden in alten Zoll (frz. Pouce) gemessen. Ein Zoll entspricht 2,7 cm. Größe 8 entspricht also 8 Zoll = 21,6 cm.

Kinder:

Kinder entwickeln sich in ihrem Wachstum sehr unterschiedlich, daher kann unsere Größenempfehlung nur eine grobe Orientierungshilfe bieten. Am Besten ist es, wenn das Kind die Handschuhe anprobiert.



	DAMEN					HERREN							
Handumfang in cm	16,2	17,6	18,9	20,3	21,6	23,0	24,3	25,7	27,0	28,4	29,7	31,0	32,4
Handschuhgröße	6	6,5	7	7,5	8	8,5	9	9,5	10	10,5	11	11,5	12

	KINDER						
Handumfang in cm	12	13	14	15	16	17	19
Handschuhgröße	1	2	3	4	5	6	7

Die angegebenen Größen sind nur Anhaltspunkte, da Handschuhe entsprechend ihrer Funktion unterschiedlich konstruiert werden.



VERKAUFSHILFEN

UNSERE OPTIONALEN POS DISPLAYS

THEKENDISPLAY / 1-SEITIG



H 93 x B 40 x T 37 cm

BODENSTÄNDER / 4-SEITIG



H 175 x B 38 x T 38 cm

UNSERE HW23 HÄNDLER TOOLBOX

VERFÜGBARKEIT

- Im Downloadbereich <https://www.roeckl.de/#login>



MATERIALIEN

PRODUKTBILDER & -TEXTE



Als Teil der innovativen ECO.SERIES präsentiert ROECKL SPORTS den vielseitigen Outdoor-Handschuh KAURU. Er besteht in all seinen Lagen aus ökologisch orientierten Materialien mit einem besonders hohen Recyclinganteil, was ihm das Prädikat „High Recycling Ratio“ eingebracht hat. Außerdem ist er wie alle ECO.SERIES Modelle auch PFC-frei. Für den gesamten Handschuh hat ROECKL ein hochwertiges Polartec® Power Stretch® Pro Fleece verwendet. Feuchtigkeit wird effizient nach außen transportiert und die Hände bleiben selbst bei viel Action im Winter zuverlässig trocken und warm. Für einen guten Griff und hohe Taktilität sorgt der Innenhandbesatz aus ECO.SENSE.

LIFESTYLE BILDER

Fokus auf emotionale Actionshots mit Storytelling



BASIS ASSET PACK

Palette an individualisierbaren Marketingmaterialien:

- Website Banner
- Newsletter Banner
- Social Media Content
- POS Materialien

A black and white photograph showing a pair of hands gently holding a small, young plant with two leaves. The hands are positioned on either side of the plant, with fingers slightly curled. The background is a soft, out-of-focus grey.

MEHRWERT

VERSPRECHEN AN DEN KUNDEN

- **Hoher Produktnutzen:** sportartspezifische Performance, vielseitig einsetzbar
- **Langlebige Produktqualität:** herausragende Verarbeitung & hohe Strapazierfähigkeit
- **Exklusive Funktionsmaterialien & - details:** Schutz vor Kälte, Wind und Nässe (je nach Modell) sowie Touchscreenfähigkeit, Innenhandbesatz etc.
- **Spürbarer Tragekomfort:** präzise und ergonomische Passform
- Ansprechende **zeitlose Designs**

MEHRWERT FÜR DEN HÄNDLER

- **Steigerung des Durchschnitt-Bons** durch Zusatzverkäufe
- **Schnelle Drehung** und gute QM Umsätze
- **Differenzierung** durch ausgebaute Kompetenz im Outdoorbereich
- Optimierte **Customer Experience** durch Bedürfnisbedienung einer breiten Zielgruppe
- **Verkaufshilfen & detaillierte Schulungsmaterialien**
- **Attraktive Konditionen** zur Einführung

**AUF EINE
GEMEINSAM
ERFOLGREICHE SAISON**

KONTAKT

AUßENDIENST BADEN, WÜRTTEMBERG (ODENWALD, MAIN-TAUBER, HEILBRONN)

Kirsten Batzler

Aspichstraße 27, 77886 Lauf
Tel: +49 7841 / 6735990
Mobil: +49 177 / 3464654
E-Mail: kirsten-batzler@t-online.de

AUßENDIENST BREMEN, HAMBURG, NIEDERSACHSEN, SCHLESWIG- HOLSTEIN

Christoph Pommer

Finkenkoppel 1, 21465 Reinbek/Ohe
Tel: +49 4104 / 9942859
Mobil: +49 172 / 3067941
E-Mail: cpommer@vodafone.de

AUßENDIENST NORD-BAYERN

Wolfgang Weidner

Fashion Forum Nürnberg // Raum D63
Südwestpark 37-41, 90449 Nürnberg
Tel: +49 911 / 2558441
Mobil: +49 170 / 2026827
E-Mail: wolfgang.weidner@sportagentur-weidner.com

AUßENDIENST WÜRTTEMBERG (OHNE ODENWALD, MAIN-TAUBER, HEILBRONN)

Daniel Batzler

Albersbacher Str. 6a, 77704 Oberkirch
Tel: +49 7802 / 9832521
Mobil: +49 171 / 7711590
E-Mail: daniel@batzler.net

AUßENDIENST HESSEN, REINLAND- PFALZ, SAARLAND

Andy Wagner

Ohmstr.12, 63225 Langen
Tel: +49 172 / 9719091
E-Mail: andy@agentur-andywagner.de

AUßENDIENST SÜD-BAYERN

Carsten Tripp GmbH

Hechtstr. 27, 82266 Inning am Ammersee
Tel: +49 8144 / 9967666
Mobil: +49 172 / 8504194
E-Mail: tripp-sportmode@t-online.de

AUßENDIENST BERLIN, BRANDENBURG, MECKLENBURG-VORPOMMERN, SACHSEN, SACHSEN-ANHALT, THÜRINGEN

Thomas Seifert, Montana Trading

Hohndorfer Str. 35, 09376 Oelsnitz/Erzgebirge
Tel: +49 37298 / 30146
Mobil: +49 172 / 3706298
E-Mail: montanatrading@t-online.de

AUßENDIENST NORDRHEIN-WESTFALEN

Holger Schwend

Sport-Fashion-Center // Raum C108
Anton-Kux-Str. 2, 41460 Neuss
Mobil: +49 177 6520092
E-Mail: holger.schwend@online.de