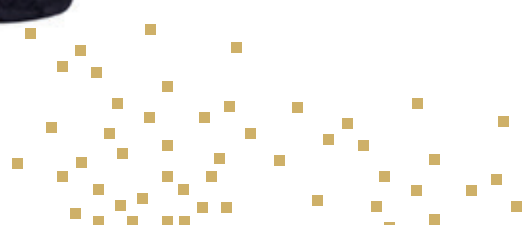




WILOX



PRODUCTS NOS



WILOX

GOLDENE ZEITEN FÜR DEINE BEINE!
A GOLDEN AGE FOR YOUR LEGS!
UNE BÉNÉDICTION POUR VOS JAMBES!



Die Strumpfprodukte der Marke WILOX sind Ihre perfekten Begleiter im Alltag bei Business, Freizeit und zu Anlässen. Die hochwertigen und authentischen Qualitäten der Produkte begeistern Frauen und Männer zugleich. WILOX überzeugt durch hohen Tragekomfort, flexible Einsatzmöglichkeiten und ein richtig gutes Preis-Leistungs-Verhältnis. Ein feines Konzept an alltagstauglichen Modeartikeln runden die WILOX Kollektion ab.

The tights and socks of the WILOX brand are your ideal companion for business, leisure and special occasions every day. The premium, authentic quality of the products is popular with both men and women. WILOX impresses with high wearing comfort, flexible options for use, and an excellent price-performance ratio. A fine concept of fashion items suitable for everyday use completes the WILOX collection.

Les collants et les chaussettes de la marque WILOX sont les meilleurs compagnons de votre quotidien au travail, dans vos loisirs et pour toutes vos occasions spéciales. Les qualités haut de gamme et authentiques des produits attirent les femmes comme les hommes. WILOX séduit par un très grand confort, la diversité des utilisations possibles et un rapport qualité-prix très intéressant. Une approche raffinée des articles de mode du quotidien vient parfaire la collection WILOX.



PREMIUM GARN-QUALITÄTEN
PREMIUM THREAD QUALITIES
LES QUALITÉS D'UN FIL PREMIUM

Baumwolle ist eine hautfreundliche Naturfaser. Sie ist robust und kann bis zu 65% Ihres Gewichts an Feuchtigkeit aufnehmen. Wir setzen bei unseren Produkten feinste gekämmte Baumwolle ein.

GOTS (Global Organic Textile Standard) Baumwolle wird nach einem weltweit führenden Standard zur Verarbeitung von Textilien aus biologischen Naturfasern erzeugt.

Auf hohem Niveau definiert GOTS umwelttechnische Anforderungen entlang der gesamten textilen Produktionskette und fordert gleichzeitig die Einhaltung von Sozialkriterien.



Cotton is a skin-friendly natural fibre. It is robust and can absorb up to 65% of its weight in moisture. We use the finest brushed cotton in our products.

GOTS (Global Organic Textile Standard) cotton is produced in accordance with a leading international standard for the creation of textiles from organic natural fibres.

GOTS defines environmental requirements at a high level throughout the entire textile production chain, while also demanding adherence to social criteria.

Le **coton** est une fibre naturelle douce pour la peau. Il est solide et peut absorber l'humidité jusqu'à 65 % de son poids. Nous utilisons pour nos produits le coton le plus finement peigné.

Le coton GOTS (Global Organic Textile Standard) est produit conformément à une norme internationale de traitement des textiles en fibres bio naturelles.

GOTS définit un haut niveau d'exigences en matière de technologie environnementale tout au long de la chaîne de production textile et requiert, dans le même temps, le respect de critères sociaux.

Polyamid reißt nicht, scheuert nicht und reguliert die Feuchtigkeit von selbst. Nicht nur bei Feinstrümpfen, sondern auch als Grundgerüst für längere Haltbarkeit bei Socken, ist diese Faser ein echter Allrounder.

Polyamide does not tear or chafe, and regulates moisture independently. The fibre is a real allrounder not just for the finest stockings, but also as the basic framework for longer durability in socks.

Le **polyamide** ne se déchire pas, ne crée pas de frottement et régule automatiquement l'humidité. Cette fibre est une véritable solution passe-partout, non seulement pour les collants fins mais aussi en tant que structure de base pour une plus grande longévité des chaussettes.

Elasthan sorgt für Elastizität und schmiegt sich perfekt an die Bein-Form an. Die Chemiefaser kann um das Vier- bis Siebenfache gedehnt werden, ohne die Form zu verlieren.

LYCRA ist das Markengarn der Firma „The LYCRA Company“, welches besonders für Tragekomfort und Bewegungsfreiheit bekannt ist.



Elastane provides elasticity and perfectly caresses the shape of the leg. The synthetic fibre can be stretched to four to seven times its size without losing its shape. LYCRA is the branded thread from The LYCRA Company, known especially for wearing comfort and freedom of movement.

L'**élasthane** se charge d'apporter l'élasticité et épouse parfaitement la forme de la jambe. Cette fibre synthétique peut être étirée de quatre à sept fois sa longueur sans se déformer. Le **LYCRA** est le fil de marque de l'entreprise « The LYCRA Company » qui est surtout célèbre pour le confort et la liberté de mouvement qu'il procure.

Die sanfte **TENCEL™ Modal Faser** ist von Natur aus weich auf der Haut und auch besonders ökologisch. Diese Faser ist doppelt so weich wie Baumwolle, leicht und luftig mit einem samtig glatten Griff. Gewonnen wird die Faser aus Buchenholz und hergestellt in einem energie- und ressourcenschonenden Verfahren.



Die **TENCEL™ Lyocell Faser** wird aus dem Rohstoff Holz gewonnen. Die Faserherstellung ist aufgrund eines geschlossenen Kreislaufs besonders umweltfreundlich. TENCEL™ Lyocell ist saugfähiger als Baumwolle, sanfter als Seide und kühler als Leinen.

The soft **TENCEL™ Modal fibre** is naturally gentle on the skin and especially environmentally friendly. It is twice as soft as cotton, light and airy with a silky-smooth feel. The fibre is extracted from beech wood and produced in a process that saves both energy and resources. The **TENCEL™ Lyocell fibre** is extracted from the raw material wood. As a closed cycle, this fibre production is especially environmentally friendly. TENCEL™ Lyocell is more absorbent than cotton, softer than silk and cooler than linen.

La douce fibre de modal **TENCEL™** est naturellement soyeuse sur la peau et aussi particulièrement écologique. Cette fibre est deux fois plus douce que le coton, légère et aérée avec une douceur veloutée au toucher. Elle est obtenue à partir du bois de hêtre et fabriquée selon un procédé économe en énergie et en ressources. La **fibre de lyocell TENCEL™** provient de la manière première qu'est le bois. La fabrication de cette fibre est particulièrement écologique car réalisée en circuit fermé. Le lyocell **TENCEL™** est plus absorbant que le coton, plus doux que la soie et apporte plus de fraîcheur que le lin.

Exklusiv ist die Fasermischung aus **Merino & Lyocell**. Hier treffen sich Merinowolle und umweltfreundliches TENCEL™ Lyocell. Der Materialmix ist atmungsaktiv und besonders feuchtigkeitsregulierend. Auch nach vielen Wäschen überzeugen die Farben durch Brillanz dank der TENCEL™ Lyocell Faser. Bei der Wolle setzen wir auf das feine Naturprodukt von Merinoschafen. Dabei verarbeiten wir nur Merinowolle von Schafen, die nicht der Mulesierung unterzogen worden sind.



A fibre mixture of **Merino & Lyocell** is especially exclusive, combining Merino wool with environmentally friendly TENCEL™ Lyocell. The material mix is breathable and especially good at moisture regulation. Even after numerous washes, the colours are impressively brilliant thanks to the TENCEL™ Lyocell fibres. When it comes to wool, we choose the fine natural product of Merino sheep. We only process Merino wool from sheep that have not undergone mulesing.

Le mélange de fibres obtenu à partir du **mérinos et du Lyocell** est une exclusivité. La laine mérinos rencontre ici la fibre écologique du lyocell TENCEL™. Ce mélange est respirant et régule particulièrement bien l'humidité. Même après plusieurs lavages, le tissu séduit par sa brillance grâce à la fibre de lyocell TENCEL™. Pour ce qui est de la laine, nous misons sur la finesse de la matière première fournie par les moutons de race mérinos. Nous transformons d'ailleurs uniquement la laine mérinos de moutons qui n'ont pas subi la technique du mulesing.

Viskose und Viskose aus Bambus-Zellstoff ist ein nachwachsender Rohstoff natürlichen Ursprungs. Sie ist der Baumwolle sehr ähnlich und zeichnet sich durch einen besonders weichen Griff und feinen Glanz aus. Ein hoher Tragekomfort wird außerdem durch einen geschmeidigen Sitz und besondere Saugfähigkeit gewährleistet.

Viscose and bamboo pulp viscose are renewable raw materials with natural origins. Very similar to cotton, they are characterised by an especially soft feel and fine sheen. High wearing comfort is also guaranteed by a supple fit and especially high absorbency.

La viscose traditionnelle et la viscose de cellulose de bambou sont des matières premières renouvelables d'origine naturelle. La viscose est très similaire au coton et se distingue par sa douceur particulière au toucher et son éclat raffiné. De plus, sa souplesse et son fort pouvoir absorbant garantissent un grand confort.

Als **Kaschmir** bezeichnet man das Edellaar der Kaschmirziege. Die Kaschmir Faser ist eine besonders feine, weiche und leichte Naturfaser. Zudem besitzt sie das höchste Wärmerückhaltevermögen aller Naturfasern, ist selbstreinigend und atmungsaktiv.



Cashmere is the name given to the fine hair of the cashmere goat. The cashmere fibre is an especially fine, soft and light natural fibre. It also offers the highest heat retention of all-natural fibres and is self-cleaning and breathable.

Le terme de **cachemire** désigne le poil noble de la chèvre du même nom. La fibre de cachemire est une fibre naturelle particulièrement fine, douce et légère. Par ailleurs, parmi toutes les fibres naturelles existantes, c'est celle qui possède le plus fort pouvoir de rétention de la chaleur; elle est autonettoyante et respirante.

Leinen wird aus den Stängeln der Flachspflanze gewonnen. Die Herstellung ist im Vergleich zu Baumwolle umweltfreundlicher und ressourcenschonender. Hinzu kommen wertvolle Trageeigenschaften: Leinen fühlt sich angenehm kühl an, ist robust und langlebig.



Linen is extracted from the stems of the flax plant. Its production is more environmentally friendly and resource-saving than that of cotton. It also has valuable wearing properties: linen feels pleasantly cool, and is robust and durable.

Le **lin** est obtenu à partir des tiges du lin cultivé. Sa fabrication est plus écologique et plus économe en ressources que celle du coton. À cela s'ajoutent des propriétés inestimables pour un tissu : le lin procure une agréable sensation de fraîcheur, il est résistant et durable.



PERFEKTE VERARBEITUNG – WILOX QUALITÄTSPRODUKTE IMMACULATE CRAFTSMANSHIP – WILOX QUALITY PRODUCTS UNE FINITION PARFAITE : WILOX, DES PRODUITS DE QUALITÉ

Der innovative **Softbund** bei vielen WILOX Feinstrumpfhosen ist extra breit und super soft. Dies bietet einen außergewöhnlichen Tragekomfort ohne zu drücken.

The innovative **soft waistband** found in many WILOX fine tights is extra-wide and super soft, offering extraordinary wearing comfort without digging in.

La bande douceur innovante présente dans de nombreux modèles de collants fins WILOX est extra-large et extrêmement douce. Elle offre un confort exceptionnel sans exercer de pression.

Eine **Flachnaht** wird von Hand ausgeführt, ist dadurch besonders haltbar und bietet perfekten, druckfreien Tragekomfort. Die flache Naht im Höschenteil der Strumpfhose ist ein Qualitätsmerkmal und bietet im Gegensatz zur Rollnaht auch mehr Elastizität.

A **flat seam** is created by hand, making it especially durable and offering perfect wearing comfort without digging in. The flat seam in the tights gusset is a quality feature and also offers greater elasticity than a rolled seam.

La couture plate est réalisée à la main, ce qui la rend extrêmement résistante et lui permet de procurer un confort parfait, sans pression. La couture plate dans la partie slip du collant est un gage de qualité et apporte également davantage d'élasticité, contrairement à la couture ouverte.

WILOX Produkte mit **Stützeffekt** unterstützen den Träger durch einen graduellen, nach oben abnehmenden Druckverlauf. Egal, ob auf Reisen, im Beruf, im Sport oder für alle, die lange auf den Beinen sind. Sanfte Kompression hilft gegen müde, schwere Beine und bietet einen entlastenden und vitalisierenden Effekt.

WILOX products with **support effect** support the wearer with a gradual pressure gradient that decreases with height. Ideal when travelling, for business, for sport and for anyone who spends a lot of time on their feet. Gentle compression helps counteract tired, heavy legs and offers a relieving, revitalising effect.

Les produits WILOX **avec effet contention** apportent un soutien aux utilisateurs grâce à une pression graduelle qui diminue en allant vers le haut. Peu importe que vous soyez en voyage, au travail, en train de faire du sport ou que vous restiez tout simplement longtemps en position debout. Une légère compression aide à lutter contre les jambes lourdes et fatiguées et procure un effet de soulagement tonifiant.

Bei allen WILOX Produkten ist eine **druckfreie Spitzennaht** verarbeitet. Dies sorgt für eine hervorragende Passform und ein perfektes Tragegefühl, ohne zu drücken oder einzuengen. Bei Strick Produkten wird zum Teil noch die aufwendige, handgekettelte Spitze eingesetzt.

All WILOX products include a **pressure-free toe seam**. This provides outstanding fit and a perfect feeling when wearing, without restricting or digging in. Some knitted products still use the elaborate hand-linked toe.

Tous les produits WILOX possèdent **une couture sans pression à la pointe** du pied. Elle permet d'offrir une coupe parfaite et une sensation de confort remarquable, sans exercer de pression ni serrer. Pour les produits en mailles tricotées, nous utilisons encore, en partie, la pointe délicate remaillée à la main.

Unerlässlich für die perfekte Passform der Strumpfhose ist der **Zwickel**. Bei den WILOX Produkten verwenden wir vorwiegend Rauten-Zwickel aus Baumwolle, welche besonders hygienisch und hautsympathisch sind. Bei der Größe 48-50 ist ein Komfort-Zwickel für eine optimale Passform der Größe eingearbeitet.

The **gusset** is essential if the tights are to fit perfectly. In the WILOX products, we mostly use cotton diamond gussets, which are especially hygienic and kind to skin. In size 48-50, a comfort gusset is included for optimum fit.

Le gousset est essentiel pour une coupe de collant parfaite. Sur les produits WILOX, nous utilisons principalement des goussets en losange et en coton, particulièrement hygiéniques et agréables pour la peau. Pour les tailles 48-50, un gousset confort est intégré pour un ajustement optimal.

Die Socken **Abschlussbündchen** der WILOX Produkte sind unterschiedlich gestaltet. Aber eines haben sie alle gemeinsam: Ohne einengende Gummifäden sorgen sie für höchsten Tragekomfort. Durch die unterschiedlichen Bündlängen bei Damen und Herren ist eine perfekte Passform garantiert.

The **cuffs** of the WILOX sock products come in a range of designs, but they all have one thing in common: no restrictive rubber thread for optimum wearing comfort. The different cuff lengths for men and women guarantee a perfect fit.

Les chaussettes **avec bordures** de la marque WILOX varient dans leur conception. Néanmoins, elles ont toutes une chose en commun : elles sont dépourvues de fils élastiques qui serrent le mollet et procurent un très grand confort. La perfection de la coupe est garantie par les différentes longueurs de tige chez les femmes et les hommes.



WOMEN NOS HOSIERY

SAMT MATT 20 Strumpfhose Tights Collant
SAMT MATT 20 Kniestrumpf Knee-Highs Mi-Bas
SAMT MATT 20 Söckchen Ankle Socks Socquette
STAY UP 20 Halterloser Strumpf Stay-Ups Bas Jarretiere
PUSH UP 20 Strumpfhose Tights Collant
RESISTANT 20 Strumpfhose Tights Collant
RESISTANT 20 Kniestrumpf Knee-Highs Mi-Bas
VITAL 40 Strumpfhose Tights Collant
VITAL 40 Kniestrumpf Knee-Highs Mi-Bas
SOFT OPAQUE 60 Strumpfhose Tights Collant
SOFT OPAQUE 60 Leggings Leggings Leggings
SOFT OPAQUE 60 Kniestrumpf Knee-Highs Mi-Bas
NAHT 20 Nahtstrumpfhose Seamed Tights Collant couture
NETZ Netzstrumpfhose Fishnet Tights Collant résille

ART.-NR. | ITEM NO. | N°

SEITE | PAGE | PAGE

10500	8
10501	9
10502	9
10503	10
10504	11
10510	12
10511	13
10505	14
10506	15
10507	16
10508	16
10509	17
10512	18
10513	19

WOMEN
NOS HOSIERY

WOMEN NOS KNITWEAR

ORGANIC COTTON Füßlinge Footlet Protege-Pied
ORGANIC COTTON Sneaker Sneaker Sneaker
ORGANIC COTTON Socke Socks Chaussette
ORGANIC COTTON Kniestrumpf Knee-Highs Mi-Bas
PREMIUM MODAL Füßlinge Footlet Protege-Pied
PREMIUM MODAL Söckchen Ankle Socks Socquette
INVISIBLE FLOWER Füßlinge Footlet Protege-Pied
PREMIUM MODAL Socke Socks Chaussette
EXCLUSIVE MERINO/TENCEL™ LYOCELL Socke Socks Chaussette
EXCLUSIVE MERINO/TENCEL™ LYOCELL Kniestrumpf Knee-Highs Mi-Bas
FINEST PLUSH Sneaker Sneaker Sneaker
FINEST PLUSH Socke Socks Chaussette
SCOTTISH ARGYLE Socke Socks Chaussette
URBAN CASHMERE BLEND Socke Socks Chaussette

ART.-NR. | ITEM NO. | N°

SEITE | PAGE | PAGE

10498-6	20
10497-6	20
10476-6	21
10477-6	21
10611	22
10610	22
10662	23
10478	23
10474	24
10656	24
10658	25
10659	25
10479	26
10480	26

WOMEN
NOS KNITWEAR

MEN NOS KNITWEAR

ORGANIC COTTON Füßlinge Footlet Protege-Pied
ORGANIC COTTON Sneaker Sneaker Sneaker
ORGANIC COTTON Socke Socks Chaussette
ORGANIC COTTON Kniestrumpf Knee-Highs Mi-Bas
EXCLUSIVE MERINO/TENCEL™ LYOCELL Socke Socks Chaussette
EXCLUSIVE Merino/TENCEL™ LYOCELL Kniestrumpf Knee-Highs Mi-Bas
FINEST PLUSH Sneaker Sneaker Sneaker
FINEST PLUSH Socke Socks Chaussette
LINEN BLEND Sneaker Sneaker Sneaker
LINEN BLEND Socke Socks Chaussette
PREMIUM MODAL Socke Socks Chaussette
URBAN CASHMERE BLEND Socke Socks Chaussette
SCOTTISH ARGYLE Socke Socks Chaussette

ART.-NR. | ITEM NO. | N°

SEITE | PAGE | PAGE

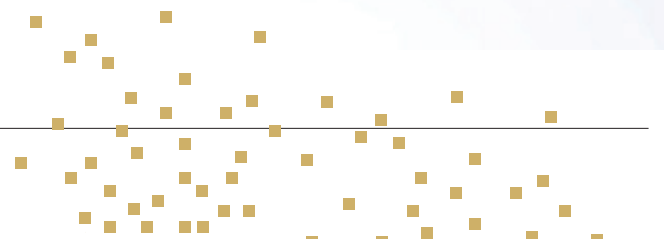
10495-6	28
10494-6	28
10469-6	29
10470-6	29
10467	30
10657	30
10660	31
10661	31
10618	32
10617	32
10471	33
10473	33
10472	34

MEN
NOS KNITWEAR

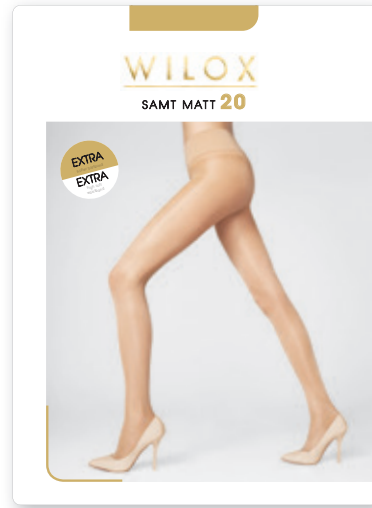
WILOX



10513 | NETZ







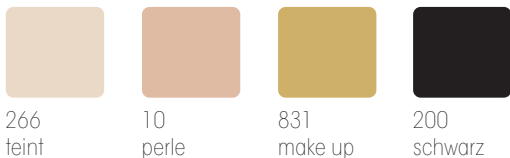
10500 SAMT MATT 20

Strumpfhose | Tights | Collant

Feinstrumpfhose mit dem innovativen Softbund. Die elegante Optik und der außergewöhnliche Tragekomfort machen diese Strumpfhose zum idealen Begleiter für jedes Outfit. Das dezent glänzende Material mit seidig weichem Griff legt sich wie eine zweite Haut um Ihr Bein. Perfekten Sitz und ein angenehmes Tragegefühl garantieren der extra breite Bund, druckfreie Flachnähte sowie der eingearbeitete Baumwoll-Zwickel** und das geformte Fußteil.

Sheer tights with the innovative soft band. The elegant look and the extraordinary wearing comfort make these tights an ideal companion to any outfit. The discreetly glossy material, with a silky smooth feel, fits like a second skin around your leg. The extra wide waistband, pressure-free flat seams, as well as the integrated cotton gusset** and the shaped foot part, ensure a perfect fit and a comfortable feel.

Collant voile avec ceinture souple et innovante. Son look élégant et son confort exceptionnel font de ce collant le compagnon idéal pour n'importe quelle tenue. Sa matière légèrement brillante au toucher soyeux se porte comme une seconde peau sur les jambes. Sa ceinture ultra large, ses coutures plates non comprimantes ainsi que son gousset** en coton cousu et ses pieds moulés avec talons renforcés garantissent une tenue idéale et un grand confort.



266
teint

10
perle

831
make up

200
schwarz

88 % Polyamid | Polyamide | Polyamide
12 % Elasthan | Elastane | Élasthanne (LYCRA®)

Größen | Sizes | Tailles:
0 36-38 II 40-42 IV 44-46
I 38-40 III 42-44 V 48-50

*UVP | RRP | PVC € 10,00



www.LYCRA.com



10501 SAMT MATT 20

Kniestrumpf | Knee-Highs | Mi-Bas

Elegante, transparente Kniestrümpfe mit dezentem Glanz und seidig weichem Griff. Der nicht einschneidende Softbund und das geformte Fußteil sorgen für sicheren Halt und ein angenehmes Tragegefühl.

Elegant, sheer knee-high with a subtle sheen and silky soft feel. The soft band, which does not cut-in, and the shaped foot part ensure a secure hold and comfortable feel.

Éléphants mi-bas transparents, légèrement brillants et très soyeux. Leur bord non comprimant ainsi que leur pied moulé offrent une tenue impeccable et un grand confort.



266
teint



10
perle



831
make up



200
schwarz

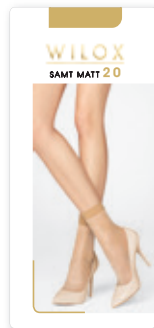
93 % Polyamid | Polyamide | Polyamide
7 % Elasthan | Elastane | Élasthane (LYCRA®)

Größen | Sizes | Tailles:
One Size

*UVP | RRP | PVC **€ 7,00**



www.LYCRA.com



10502 SAMT MATT 20

Söckchen | Ankle Socks | Socquette

Elegante, transparente Söckchen mit dezentem Glanz und seidig weichem Griff. Der nicht einschneidende Softbund und das geformte Fußteil sorgen für sicheren Halt und ein angenehmes Tragegefühl.

Elegant, sheer socks with a subtle sheen and silky soft feel. The soft band, which does not cut-in, and the shaped foot part ensure a secure hold and comfortable feel.

Éléphantés socquettes transparentes, légèrement brillantes et très soyeuses. Leur bord non comprimant ainsi que leur pied moulé offrent une tenue impeccable et un grand confort.



266
teint



10
perle



831
make up



200
schwarz

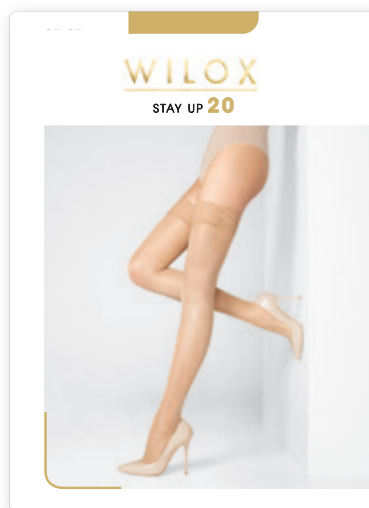
93 % Polyamid | Polyamide | Polyamide
7 % Elasthan | Elastane | Élasthane (LYCRA®)

Größen | Sizes | Tailles:
One Size

*UVP | RRP | PVC **€ 6,00**



www.LYCRA.com



10503 STAY UP 20

Halterloser Strumpf | Stay-Ups Bas Jarretiere

Feminine Eleganz in besonders edler Optik. Transparente Stay-Ups mit feinem Glanz und seidig weichem Griff. Der selbsthaftende Abschlussbund mit aufwändiger Spitze setzt verführerische Akzente. Für sicheren Halt und ein angenehmes Tragegefühl sorgt zudem ein geformtes Fußteil.

Feminine elegance with a particularly luxurious look. Sheer hold-ups with a fine sheen and silky soft feel. The self-adhesive top band with elaborate lace sets a seductive accent. A secure hold and comfortable feel is also ensured by a shaped foot part.

Élégance féminine dans un look particulièrement raffiné. Bas autofixants transparents délicatement brillants et très soyeux. Leur bord auto-adhérent avec dentelle ouvragée apporte une touche de séduction. Leur pied moulé garantit également une tenue impeccable et un grand confort.



266
teint



10
perle



831
make up



200
schwarz

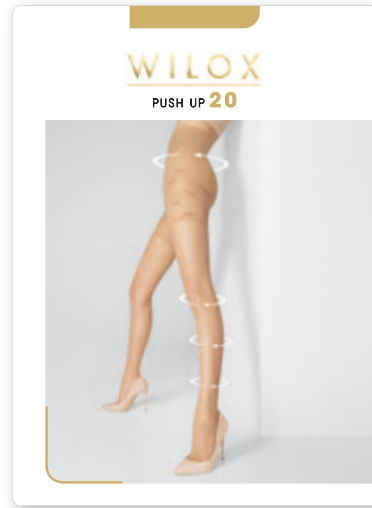
88 % Polyamid | Polyamide | Polyamide
12 % Elasthan | Elastane | Élasthanne (LYCRA®)

Größen | Sizes | Tailles:
0 35-37 | 38-40 | 41-42

*UVP | RRP | PVC **€ 13,00**



www.LYCRA.com



10504 PUSH UP 20

Strumpfhose | Tights | Collant

Perfekte Silhouette und maximaler Komfort. Die weiche, zart schimmernde Strumpfhose in edlem Look verbindet Funktionalität mit moderner Optik. Die leichte, graduelle Kompression hilft gegen schwere Beine und schafft ein angenehmes Tragegefühl. Das figurformende, extra hohe und dezent gemusterte Höschenteil in 80 den sorgt für einen straffen Po und eine schlanke Taille. Mit Baumwoll-Zwickel** und geformtem Fußteil.

Perfect silhouette and maximum comfort. The soft, gently-shimmering luxurious tights combine functionality with a modern look. The light and gradual support helps against tired legs and creates a comfortable wearing feeling. The figure-shaping, extra-high and discreetly patterned panty section in 80 denier gives a firm bottom and a slim waist. With a cotton gusset** and shaped foot part.

Silhouette parfaite et confort ultime. Ce collant doux et délicatement irisé au look raffiné allie fonctionnalité et style moderne. Il offre une légère contention progressive pour soulager les jambes lourdes et procurer un excellent confort. La culotte sculptante 80 den, ultra haute au motif discret, a un effet raffermissant au niveau des fesses et affinant au niveau de la taille. Avec gousset** en coton et pieds moulés.



266
teint



10
perle



831
make up



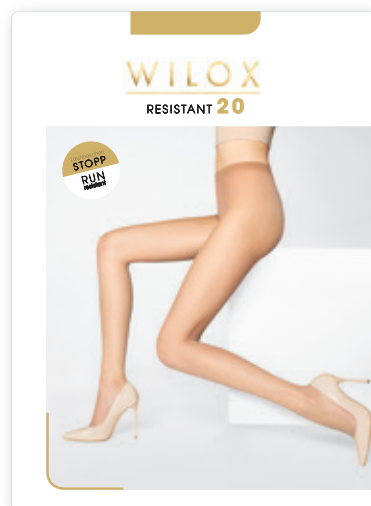
200
schwarz

88 % Polyamid | Polyamide | Polyamide
12 % Elasthan | Elastane | Élasthanne (LYCRA®)

Größen | Sizes | Tailles:
0 36-38 II 40-42 IV 44-46
I 38-40 III 42-44 V 48-50

*UVP | RRP | PVC € 13,00





10510 RESISTANT 20

Strumpfhose | Tights | Collant

Das Must-Have für den Sommer-Look. Ultra-zart und dennoch strapazierfähig – passt sich so optimal Ihrem Bein an. Sie bietet dank der innovativen LYCRA® FUSION® Technologie eine hohe Laufmaschenresistenz und eine gute Passform. Der weiche Bund, ein Baumwoll-Zwickel** sowie die druckfreie Flachnaht und das geformte Fußteil garantieren einen bequemen Tragekomfort.

The must-have look for the summer. Ultra-gentle and yet hard-wearing – adapts perfectly to your legs. Thanks to innovative LYCRA® FUSION® technology, the tights offer a high ladder-resistance and a superb fit. The soft band, a pressure-free flat seam, as well as the integrated cotton gusset** and the shaped foot part, ensure great wearing comfort.

Un must-have pour l'été. Ultra doux mais aussi très résistant. Ce collant épouse parfaitement vos jambes. Grâce à la technologie innovante LYCRA® FUSION®, il est très résistant aux mailles et offre une bonne tenue. Sa ceinture souple, son gousset** en coton ainsi que sa couture plate non comprimante et ses pieds moulés garantissent un grand confort.



266
teint



831
make up



200
schwarz

67 % Polyamid | Polyamide | Polyamide
33 % Elasthan | Elastane | Élasthanne (LYCRA®)

Größen | Sizes | Tailles:
0 36-38 II 40-42 IV 44-46
I 38-40 III 42-44 V 48-50

*UVP | RRP | PVC € 10,00



LYCRA®, LYCRA® XTRALIFE™ and FUSION® are trademarks of INVISTA.



10511 RESISTANT 20

Kniestrumpf | Knee-Highs | Mi-Bas

Ultra-zart und dennoch strapazierfähig. Die fast unsichtbaren Kniestrümpfe passen sich optimal Ihrem Bein an. Sie bieten dank der innovativen LYCRA® FUSION® Technologie eine hohe Laufmaschenresistenz und eine gute Passform. Der weiche Softbund und ein geformtes Fußteil sorgen für ein äußerst bequemes Tragegefühl.

Ultra-gentle and yet hard-wearing. These almost invisible knee-high adapt perfectly to your legs. Thanks to innovative LYCRA® FUSION® technology, the knee-high offer a high ladder-resistance and a superb fit. The soft band and the shaped foot part ensure the greatest comfort.

Ultra doux mais aussi très résistants. Ces mi-bas quasi invisibles épousent parfaitement vos jambes. Grâce à la technologie innovante LYCRA® FUSION®, ils sont très résistants aux mailles et offrent une bonne tenue. Confort exceptionnel grâce au bord souple et doux ainsi qu'au pied moulé.



266
teint



831
make up



200
schwarz

67 % Polyamid | Polyamide | Polyamide
33 % Elasthan | Elastane | Élasthanne (LYCRA®)

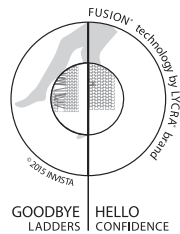
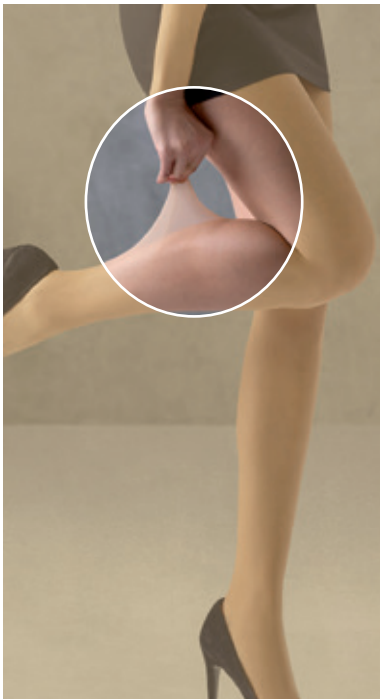
Größen | Sizes | Tailles:
One Size

* UVP | RRP | PVC € 7,00



LYCRA®, LYCRA® XTRA LIFE™ and FUSION® are trademarks of INVISTA.

WILOX



LYCRA® FUSION® technology helps prevent laddering in pantyhose

10510 RESISTANT 20

Strumpfhose | Tights | Collant

10511 RESISTANT 20

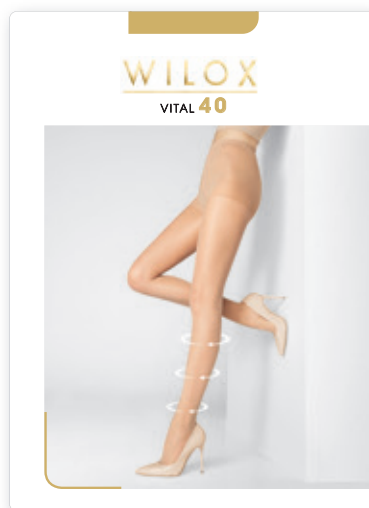
Kniestrumpf | Knee-Highs | Mi-Bas



Ultra-zart und dennoch strapazierfähig. Sie bietet dank der innovativen LYCRA® FUSION® Technologie eine hohe Laufmaschenresistenz und eine gute Passform.

Ultra-gentle and yet hard-wearing. Thanks to innovative LYCRA® FUSION® technology, the tights and knee-highs offer a high ladder-resistance and a superb fit.

Ultra doux mais aussi très résistant. Grâce à la technologie innovante LYCRA® FUSION®, il est très résistant aux mailles et offre une bonne tenue..



10505 VITAL 40

Strumpfhose | Tights | Collant

Elegant und funktional durch leichte, graduelle Kompression für höchste Ansprüche. Der eingearbeitete Baumwoll-Zwickel**, das verstärkte Höschenteil, ein geformtes Fußteil und eine echte Pendelferse sorgen für außergewöhnlichen Tragekomfort und eine perfekte Passform.

Elegant and functional due to the light, gradual support to meet the highest demands. The integrated cotton gusset**, reinforced party section, shaped foot part and real heel ensure extraordinary comfort and a perfect fit.

Élégant et fonctionnel avec son léger effet de contention progressive pour satisfaire les exigences les plus élevées. Son gousset** en coton devant cousu et confortable, sa culotte renforcée, ses pieds moulés et ses talons anatomiques garantissent un confort exceptionnel et une tenue idéale.



266
teint



10
perle



831
make up



200
schwarz

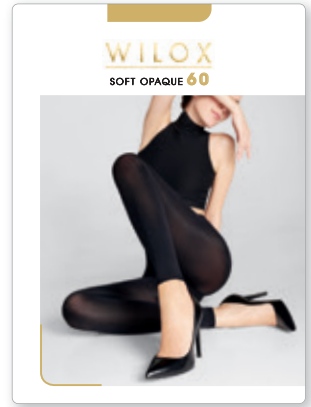
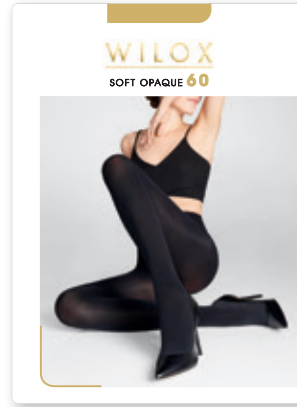
88 % Polyamid | Polyamide | Polyamide
12 % Elasthan | Elastane | Élasthanne (LYCRA®)

Größen | Sizes | Tailles:
0 36-38 II 40-42 IV 44-46
I 38-40 III 42-44 V 48-50

*UVP | RRP | PVC € 10,00



LYCRA® and LYCRA® ENERGIZE™ are trademarks of INVISTA.



10507 SOFT OPAQUE 60
Strumpfhose | Tights | Collant

10508 SOFT OPAQUE 60
Leggings | Leggings | Leggings

Außergewöhnliches Tragegefühl und klassisch cleaner Look. Die blickdichte Leggings, mit LYCRA® 3D Technologie hergestellt, besticht durch einen ultra-weichen Griff und verfügt über hohe Strapazierfähigkeit und lange Haltbarkeit. Der extra weiche Bund, eine druckfreie Flachnaht und der eingearbeitete Baumwoll-Zwickel** sorgen zudem für eine optimale Passform und Komfort.

Extraordinary wearing comfort and a classically clean look. These opaque leggings, made with luxurious LYCRA® 3D quality, impress with an ultra-soft feel, are very hard-wearing and durable. The extra-soft band, a pressure-free flat seam and the integrated cotton gusset** ensure comfort and a perfect fit.

Confort exceptionnel allié à un look sobre et classique. Ce leggings produit avec la technologie luxueuse LYCRA® 3D séduit par son toucher ultra doux, sa grande robustesse et sa durabilité. Sa ceinture ultra souple, sa couture plate non comprimante et son gousset** en coton cousu garantissent une tenue optimale et un excellent confort.

84 % Polyamid | Polyamide | Polyamide
16 % Elasthan | Elastane | Élasthane (LYCRA®)

Größen | Sizes | Tailles:
0 36-38 II 40-42 IV 44-46
I 38-40 III 42-44 V 48-50

*UVP | RRP | PVC **€ 12,00**



200
schwarz



www.LYCRA.com



10509 SOFT OPAQUE 60

Kniestrumpf | Knee-Highs | Mi-Bas

Außergewöhnliches Tragegefühl und klassisch cleaner Look. Die blickdichten Kniestrümpfe, mit LYCRA® 3D Technologie hergestellt, verfügen über einen ultra-weichen Griff und hohe Strapazierfähigkeit. Der Extra-Soft-Bund sorgt für noch mehr Komfort.

Extraordinary wearing comfort and a classically clean look. These opaque knee-highs, made with luxurious LYCRA® 3D have an ultra-soft feel and are very hard-wearing. The extra-soft band makes for even greater comfort.

Confort exceptionnel allié à un look sobre et classique. Ces mi-bas opaques technologie luxueuse LYCRA® 3D séduisent par leur toucher ultra doux et leur grande robustesse. Bord ultra souple pour encore plus de confort.

84 % Polyamid | Polyamide | Polyamide
16 % Elasthan | Elastane | Élasthane (LYCRA®)

Größen | Sizes | Tailles:
One Size

*UVP | RRP | PVC € 8,00



200
schwarz

WILOX

10508 | OPAQUE 60





10512 NAHT 20

Nahtstrumpfhose | Seamed Tights | Collant couture

Die elegante und verführerische Strumpfhose hat eine hintere französische Naht und ist ein echter Klassiker. Wirkungsvoll zu kurzen Röcken und Kleidern, transparente Verführung pur. Das unverstärkte Höschentail hat eine druckfreie Flachnaht und die verstärkten Sohlen garantieren eine längere Lebensdauer dieser eleganten Strumpfhose. Die hochwertige Verarbeitung mit Baumwoll-Zwickel und die weiche Qualität sorgen für eine optimale Passform.

The elegant and seductive tights have a rear French seam and are a real classic. Effective with short skirts and clothes: pure, transparent seduction. The unreinforced knicker section has a pressure-free flat seam and the reinforced soles guarantee a longer lifespan for these elegant tights. The high-quality processing with cotton gusset and the soft quality provide an optimal fit.

Élégant et sensuel, ce collant pourvu d'une couture française à l'arrière est un essentiel. Du plus bel effet sous des robes et jupes courtes par son jeu de séduction en transparence. Sa culotte non renforcée dispose de coutures plates non comprimantes et les semelles renforcées garantissent une grande longévité à ce collant élégant. Sa confection de qualité supérieure avec gousset en coton et sa texture douce lui confèrent une tenue optimale.

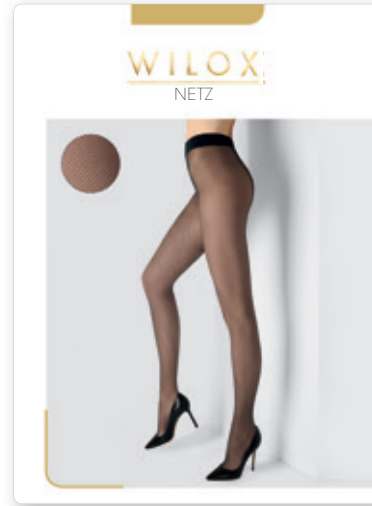
90 % Polyamid | Polyamide | Polyamide
10 % Elasthan | Elastane | Élasthanne

Größen | Sizes | Tailles:
0 36-38 II 40-42 IV 44-46
I 38-40 III 42-44

*UVP | RRP | PVC **€ 10,00**



200
schwarz



10513 NETZ

Netzstrumpfhose | Fishnet Tights | Collant résille

Die Netzstrumpfhose ist ein absolut unverzichtbarer Mode-Begleiter und ein verführerisches Trend Piece. Sie garantiert für den perfekten Look in Kombination mit atemberaubenden Highheels oder lässigen Sneakern. Der weiche Bund, ein Baumwoll-Zwickel sowie die weiche Qualität garantieren einen außergewöhnlichen Tragekomfort und eine perfekte Passform.

Fishnet tights are an absolute must-have fashion accessory and a seductive trend piece. A combination with breath-taking high-heels or casual trainers guarantees the perfect look. The soft band, a cotton gusset and the soft quality guarantee extraordinary wear comfort and a perfect fit.

Pièce tendance et sensuelle, le collant résille est un incontournable de la mode. Pour un look idéal, on le porte avec de superbes chaussures à talons ou bien des tennis décontractées. Sa ceinture souple, son gousset en coton ainsi que sa texture douce lui garantissent un confort exceptionnel et une tenue optimale.



202
puder

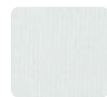


200
schwarz

78 % Polyamid | Polyamide | Polyamide
22 % Elasthan | Elastane | Élasthanne

Größen | Sizes | Tailles:
0 36-38 II 40-42 IV 44-46
I 38-40 III 42-44

*UVP | RRP | PVC **€ 12,00**



300
weiß



200
schwarz

10498-6 ORGANIC COTTON

Füßlinge | Footlet | Protege-Pied

- Hautsympathische kbA Baumwolle (GOTS)
- Elastischer Super-Soft Abschlussbund
- Mittelfußbandage für perfekten Halt
- Handgekettelte Zehennaht

- Skin-friendly organic cotton (GOTS)
- Elastic super soft top band
- Midfoot bandage for perfect support
- Hand-linked toe seam

- Coton bio (GOTS) doux pour la peau
- Bord-côte élastique et ultra doux
- Zone de resserrage au milieu du pied pour une tenue optimale
- Couture remaillée à la main au niveau des orteils



80 % Baumwolle | Cotton | Coton
18 % Polyamid | Polyamide | Polyamide
2 % Elasthan | Elastane | Élasthanne

Größen | Sizes | Tailles:
0 35-38 | 1 39-42

*UVP | RRP | PVC € 8,00

10497-6 ORGANIC COTTON

Sneaker | Sneaker | Sneaker

- Hautsympathische kbA Baumwolle (GOTS)
- Verstärkte Ferse und Spitze
- Feine, handgekettelte Zehennaht
- Optimale Haltbarkeit und perfekter Sitz

- Skin-friendly organic cotton (GOTS)
- Reinforced heel and toe
- Fine, hand-linked toe seam
- Optimal durability and perfect fit

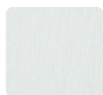
- Coton bio (GOTS) doux pour la peau
- Talons et pointes renforcés
- Fine couture remaillée à la main au niveau des orteils
- Tenue parfaite et longévité optimale



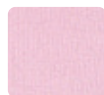
73 % Baumwolle | Cotton | Coton
26 % Polyamid | Polyamide | Polyamide
1 % Elasthan | Elastane | Élasthanne (LYCRA®)

Größen | Sizes | Tailles:
0 35-38 | 1 39-42

*UVP | RRP | PVC € 5,00



300
weiß



1377
rosa meliert



1378
jeans meliert



200
schwarz

10476-6 ORGANIC COTTON

Socke | Socks | Chaussette

- Hautsympathische kbA Baumwolle (GOTS)
- Verstärkte Ferse und Spitze
- Feine, handgekettelte Zehennaht
- Optimale Haltbarkeit und perfekter Sitz

- Skin-friendly organic cotton (GOTS)
- Reinforced heel and toe
- Fine, hand-linked toe seam
- Optimal durability and perfect fit

- Coton bio (GOTS) doux pour la peau
- Talons et pointes renforcés
- Fine couture remailée à la main au niveau des orteils
- Tenue parfaite et longévité optimale



75 % Baumwolle | Cotton | Coton
24 % Polyamid | Polyamide | Polyamide
1 % Elasthan | Elastane | Élasthanne (LYCRA®)

Größen | Sizes | Tailles:
0 35-38 | 1 39-42

*UVP | RRP | PVC € 6,00



WOMEN
NOS KNITWEAR

10477-6 ORGANIC COTTON

Kniestrumpf | Knee-Highs | Mi-Bas

- Hautsympathische kbA Baumwolle (GOTS)
- Verstärkte Ferse und Spitze
- Feine, handgekettelte Zehennaht
- Optimale Haltbarkeit und perfekter Sitz

- Skin-friendly organic cotton (GOTS)
- Reinforced heel and toe
- Fine, hand-linked toe seam
- Optimal durability and perfect fit

- Coton bio (GOTS) doux pour la peau
- Talons et pointes renforcés
- Fine couture remailée à la main au niveau des orteils
- Tenue parfaite et longévité optimale



77 % Baumwolle | Cotton | Coton
22 % Polyamid | Polyamide | Polyamide
1 % Elasthan | Elastane | Élasthanne (LYCRA®)

Größen | Sizes | Tailles:
0 35-38 | 1 39-42

*UVP | RRP | PVC € 8,00



366
beige



808
koralle



267
navy



277
anthrazit



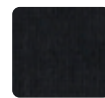
200
schwarz



267
navy

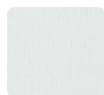


277
anthrazit



200
schwarz

2 pack



300
weiß



26
beige



200
schwarz

10611 PREMIUM MODAL

Füßlinge | Footlet | Protege-Pied

- Unsichtbar im Schuh
- Druckfrei, ohne Nähte
- Samtig weiche Modal-Qualität
- Leichtes, angenehmes Tragegefühl

- Invisible in shoes
- Pressure-free, seamless
- Velvety soft modal quality
- Light pleasant-to-wear sensation

- Invisible dans la chaussure
- Non comprimant, sans coutures
- En modal doux et velouté
- Légères et agréables à porter



Feels so right

TENCEL™ ist eine Marke der Lenzing AG.

65 % Modal | Modal | Modal (TENCEL™)
32 % Polyamid | Polyamide | Polyamide
3 % Elasthan | Elastane | Élasthanne (LYCRA®)

Größen | Sizes | Tailles:
0 35-38 | 1 39-42

*UVP | RRP | PVC **€ 8,00**



www.LYCRA.com

10610 PREMIUM MODAL

Söckchen | Ankle Socks | Socquette

- Bequemer Abschlussbund mit Rollrand
- Samtig weiche Modal-Qualität
- Leichtes, angenehmes Tragegefühl
- Verstärkte Ferse und Spitze
- Feine, handgekettelte Zehennaht

- Comfortable top band with rolled edge
- Velvety soft modal quality
- Light pleasant-to-wear sensation
- Reinforced heel and toe
- Fine, hand-linked toe seam

- Bord-côte confortable avec bord roulotté
- En modal doux et velouté
- Légères et agréables à porter
- Talons et pointes renforcés
- Fine couture remaillée à la main au niveau des orteils



Feels so right

TENCEL™ ist eine Marke der Lenzing AG.

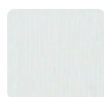
61 % Modal | Modal | Modal (TENCEL™)
37 % Polyamid | Polyamide | Polyamide
2 % Elasthan | Elastane | Élasthanne (LYCRA®)

Größen | Sizes | Tailles:
0 35-38 | 1 39-42

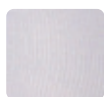
*UVP | RRP | PVC **€ 6,00**



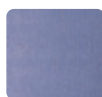
www.LYCRA.com



300
weiß



1027
silber



1547
skyblau



200
schwarz

10662 INVISIBLE FLOWER

Füßlinge | Footlet | Protege-Pied



- Konfektionierter Füßling
- Schimmernde Blumen-Spitze
- Tiefer Ausschnitt
- Ferse mit Silikon-ABS für perfekten Halt
- Hochwertige Baumwoll-Sohle, angenehmes Tragegefühl

- Tailored no-show socks
- Shimmering floral lace
- Low cut
- Heel with anti-slip silicone for perfect grip
- High-quality cotton sole, pleasant to wear

- Socquette invisible cousue
- Dentelle florale irisée
- Très échancrée
- Talon avec bande silicone ABS pour une tenue parfaite
- Semelle en coton de qualité supérieure, agréable à porter

Obermaterial | Upper material | Dessus
85 % Polyamid | Polyamide | Polyamide**
15 % Elasthan | Elastane | Élasthanne

Sohle | Sole | Semelle
93 % Baumwolle | Cotton | Coton**
7 % Elasthan | Elastane | Élasthanne

Größen | Sizes | Tailles:
0 35-38 | 1 39-42

*UVP | RRP | PVC € 7,00



1027
silber



182
haut



200
schwarz

10478 PREMIUM MODAL

Socke | Socks | Chaussette

- Samtig weiche Modal-Qualität
- Energie- und ressourcenschonend produziert
- Leichtes, angenehmes Tragegefühl
- Verstärkte Ferse und Spitze
- Feine, handgekettelte Zehennaht

- Velvety soft modal quality
- Produced in an energy and resource-saving way
- Light pleasant-to-wear sensation
- Reinforced heel and toe
- Fine, hand-linked toe seam

- En modal doux et velouté
- Production économe en énergie et en ressources
- Légères et agréables à porter
- Talons et pointes renforcés
- Fine couture remaillée à la main au niveau des orteils

74 % Modal | Modal | Modal (TENCEL™)
22 % Polyamid | Polyamide | Polyamide
4% Elasthan | Elastane | Élasthanne (LYCRA®)

Größen | Sizes | Tailles:
0 35-38 | 1 39-42

*UVP | RRP | PVC € 7,00



300
weiß



201
anthrazit



200
schwarz

 **Tencel™**
Feels so right

TENCEL™ ist eine Marke der Lenzing AG.

 **LYCRA.**

www.LYCRA.com



10474 EXCLUSIVE MERINO/ TENCEL™ LYOCELL

Socke | Socks | Chaussette

- Angenehmer Komfortbund
- Atmungsaktiv und feuchtigkeitsregulierend durch exklusive Wolle und TENCEL™ Lyocell-Fasermischung
- Brillante Farben auch nach vielen Wäschen
- Verstärkte Ferse und Spitze, feine handgekettelte Zehennaht

- Pressure-free comfort top
- Breathable and absorbs moisture thanks to exclusive wool and Lyocell fibre mix
- Splendid colours even after many washes
- Reinforced heel and toe, fine, hand-linked toe seam

- Bord confort
- Respirantes et régulatrices d'humidité grâce au mélange exclusif de laine et de fibres de TENCEL™ Lyocell
- Des couleurs brillantes même après de nombreux lavages
- Talons et pointes renforcés, fine couture remaillée à la main au niveau des orteils



45 % Wolle | Wool | Laine
41 % Lyocell | Lyocell | Lyocell (TENCEL™)
11 % Polyamid | Polyamide | Polyamide
3 % Elasthan | Elastane | Élasthane (LYCRA®)

Größen | Sizes | Tailles:
0 35-38 | 1 39-42

*UVP | RRP | PVC € 10,00



10656 EXCLUSIVE MERINO/ TENCEL™ LYOCELL

Kniestrumpf | Knee-Highs | Mi-Bas

- Angenehmer Komfortbund
- Atmungsaktiv und feuchtigkeitsregulierend durch exklusive Wolle und TENCEL™ Lyocell-Fasermischung
- Brillante Farben auch nach vielen Wäschen
- Verstärkte Ferse und Spitze, feine handgekettelte Zehennaht

- Pressure-free comfort top
- Breathable and absorbs moisture thanks to exclusive wool and Lyocell fibre mix
- Splendid colours even after many washes
- Reinforced heel and toe, fine, hand-linked toe seam

- Bord confort
- Respirantes et régulatrices d'humidité grâce au mélange exclusif de laine et de fibres de TENCEL™ Lyocell
- Des couleurs brillantes même après de nombreux lavages
- Talons et pointes renforcés, fine couture remaillée à la main au niveau des orteils



45 % Wolle | Wool | Laine
41 % Lyocell | Lyocell | Lyocell (TENCEL™)
11 % Polyamid | Polyamide | Polyamide
3 % Elasthan | Elastane | Élasthane (LYCRA®)

Größen | Sizes | Tailles:
0 35-38 | 1 39-42

*UVP | RRP | PVC € 13,00

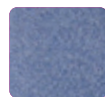




66
grau meliert



35
rot



105
jeans

10658 FINEST PLUSH

Sneaker | Sneaker | Sneaker

- Anatomischer Sohlenplüsch
- Hochwertige, merzerisierte Baumwolle
- Perfekter Sitz durch gepolstertes Abschlussbündchen im Fersenbereich
- Rechts und links Kennzeichnung in der Spitze
- Feine Zehennaht

- Anatomical cushioned sole
- High quality mercerized cotton
- Padded cuff in heel area for perfect fit
- Right and left marking on the toe
- Fine toe seam

- Semelle anatomique en éponge
- Coton mercerisé de qualité supérieure
- Ajustement parfait grâce au bord-côte rembourré au niveau du talon
- Marquage pied gauche et pied droit au niveau de la pointe
- Fine couture au niveau des orteils

77 % Baumwolle | Cotton | Coton**
21 % Polyamid | Polyamide | Polyamide
2 % Elasthan | Elastane | Élasthanne (LYCRA®)

Größen | Sizes | Tailles:
0 35-38 | 1 39-42

*UVP | RRP | PVC € 8,00



www.LYCRA.com

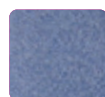
WOMEN
NOS KNITWEAR



66
grau meliert



35
rot



105
jeans

10659 FINEST PLUSH

Socke | Socks | Chaussette

- Anatomischer Sohlenplüsch
- Hochwertige, merzerisierte Baumwolle
- Druckfreier Komfortbund
- Rechts und links Kennzeichnung in der Spitze
- Feine Zehennaht

- Anatomical cushioned sole
- High quality mercerized cotton
- No-pressure comfort band
- Right and left marking on the toe
- Fine toe seam

- Semelle anatomique en éponge
- Coton mercerisé de qualité supérieure
- Bord confortable et non comprimant
- Marquage pied gauche et pied droit au niveau de la pointe
- Fine couture au niveau des orteils

80 % Baumwolle | Cotton | Coton**
18 % Polyamid | Polyamide | Polyamide
2 % Elasthan | Elastane | Élasthanne (LYCRA®)

Größen | Sizes | Tailles:
0 35-38 | 1 39-42

*UVP | RRP | PVC € 10,00



www.LYCRA.com



2 pack



1108
pink/orange



1107
grau/pink



1104
schwarz/rot



10479 SCOTTISH ARGYLE

Socke | Socks | Chaussette

- Druckfreier Komfortbund
- Höchster Tragekomfort
- Verstärkte Ferse und Spitze
- Feine, handgekettelte Zehennaht

- Pressure-free comfort top
- Highest wear comfort
- Reinforced heel and toe
- Fine, hand-linked toe seam

- Bord confort non comprimant
- Ultra confortables
- Talons et pointes renforcés
- Fine couture remaillée à la main au niveau des orteils

66 % Baumwolle | Cotton | Coton
33 % Polyamid | Polyamide | Polyamide
1 % Elasthan | Elastane | Élasthanne (LYCRA®)

Größen | Sizes | Tailles:
0 35-38 1 39-42

*UVP | RRP | PVC € 10,00



www.LYCRA.com



10480 URBAN CASHMERE BLEND

Socke | Socks | Chaussette

- Druckfreier Komfortbund
- Hochwertige und feine Kaschmir-Mischung
- Softig weiches Tragegefühl
- Verstärkte Ferse und Spitze
- Feine, handgekettelte Zehennaht

- Pressure-free comfort top
- High-quality and fine cashmere blend
- Light soft-to-wear sensation
- Reinforced heel and toe
- Fine, hand-linked toe seam

- Bord confort non comprimant
- Qualité supérieure et cachemire mélangé
- Sensation de douceur et de souplesse
- Talons et pointes renforcés
- Fine couture remaillée à la main au niveau des orteils

51 % Viskose | Viscose | Viscose
23 % Polyamid | Polyamide | Polyamide
20 % Polyacryl | Polyacrylic | Polyacrylique
5 % Kaschmir | Cashmere | Cachemire
1 % Elasthan | Elastane | Élasthanne

Größen | Sizes | Tailles:
0 35-38 1 39-42

*UVP | RRP | PVC € 10,00



1027
silber



200
schwarz



*Wir sind mit dabei!
We are part of it!*

WILOX

Denn Verantwortung in der gesamten Lieferkette ist bei uns selbstverständlich.
Because responsibility in the entire supply chain is a matter of course for us.

**GRÜNER
KNOPF**

SOZIAL. ÖKOLOGISCH. STAATLICH.
UNABHÄNGIG ZERTIFIZIERT.

DER GRÜNE KNOFF – GUT FÜR DEN MENSCHEN.
GUT FÜR DIE UMWELT.

DER GRÜNE KNOFF – GOOD FOR PEOPLE.
GOOD FOR THE ENVIRONMENT.



10469-6 | ORGANIC COTTON



10495-6 ORGANIC COTTON

Füßlinge | Footlet | Protege-Pied

- Hautsympathische kbA Baumwolle (GOTS)
- Elastischer Super-Soft-Abschlussbund
- Mittelfußbandage für perfekten Halt
- Handgekettelte Zehennaht

- Skin-friendly organic cotton (GOTS)
- Elastic super soft top band
- Midfoot bandage for perfect support
- Hand-linked toe seam

- Coton bio (GOTS) doux pour la peau
- Bord-côte élastique et ultra doux
- Zone de resserrage au milieu du pied pour une tenue optimale
- Couture remaillée à la main au niveau des orteils



80 % Baumwolle | Cotton | Coton
18 % Polyamid | Polyamide | Polyamide
2 % Elasthan | Elastane | Élasthanne

Größen | Sizes | Tailles:
I 39-42 II 43-46

* UVP | RRP | PVC **€ 8,00**



300
weiß



200
schwarz



10494-6 ORGANIC COTTON

Sneaker | Sneaker | Sneaker

- Hautsympathische kbA Baumwolle (GOTS)
- Verstärkte Ferse und Spitze
- Feine, handgekettelte Zehennaht
- Optimale Haltbarkeit und perfekter Sitz

- Skin-friendly organic cotton (GOTS)
- Reinforced heel and toe
- Fine, hand-linked toe seam
- Optimal durability and perfect fit

- Coton bio (GOTS) doux pour la peau
- Talons et pointes renforcés
- Fine couture remaillée à la main au niveau des orteils
- Tenue parfaite et longévité optimale



74 % Baumwolle | Cotton | Coton
25 % Polyamid | Polyamide | Polyamide
1 % Elasthan | Elastane | Élasthanne (LYCRA®)

Größen | Sizes | Tailles:
I 39-42 II 43-46

* UVP | RRP | PVC **€ 5,00**



300
weiß



66
grau meliert



1376
maritim blau



200
schwarz



www.LYCRA.com

10469-6 ORGANIC COTTON

Socke | Socks | Chaussette

- Hautsympathische kbA Baumwolle (GOTS)
- Verstärkte Ferse und Spitze
- Feine, handgekettelte Zehennaht
- Optimale Haltbarkeit und perfekter Sitz

- Skin-friendly organic cotton (GOTS)
- Reinforced heel and toe
- Fine, hand-linked toe seam
- Optimal durability and perfect fit

- Coton bio (GOTS) doux pour la peau
- Talons et pointes renforcés
- Fine couture remaillée à la main au niveau des orteils
- Tenue parfaite et longévité optimale



76 % Baumwolle | Cotton | Coton
23 % Polyamid | Polyamide | Polyamide
1 % Elasthan | Elastane | Élasthanne (LYCRA®)

Größen | Sizes | Tailles:
I 39-42 II 43-46

*UVP | RRP | PVC € 6,00



10470-6 ORGANIC COTTON

Kniestrumpf | Knee-Highs | Mi-Bas

- Hautsympathische kbA Baumwolle (GOTS)
- Verstärkte Ferse und Spitze
- Feine, handgekettelte Zehennaht
- Optimale Haltbarkeit und perfekter Sitz

- Skin-friendly organic cotton (GOTS)
- Reinforced heel and toe
- Fine, hand-linked toe seam
- Optimal durability and perfect fit

- Coton bio (GOTS) doux pour la peau
- Talons et pointes renforcés
- Fine couture remaillée à la main au niveau des orteils
- Tenue parfaite et longévité optimale



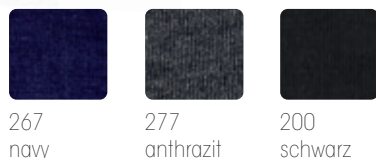
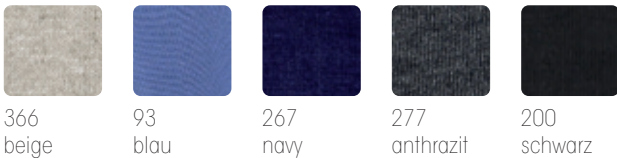
77 % Baumwolle | Cotton | Coton
22 % Polyamid | Polyamide | Polyamide
1 % Elasthan | Elastane | Élasthanne (LYCRA®)

Größen | Sizes | Tailles:
I 39-42 II 43-46

*UVP | RRP | PVC € 8,00



MEN
NOS
KNITWEAR





1546
hanf



267
navy



277
anthrazit



200
schwarz

10467 EXCLUSIVE MERINO/ TENCEL™ LYOCELL

Socke | Socks | Chaussette

- Angenehmer Komfortbund
- Atmungsaktiv und feuchtigkeitsregulierend durch exklusive Wolle und TENCEL™ Lyocell-Fasermischung
- Brillante Farben auch nach vielen Wäschen
- Verstärkte Ferse und Spitze, feine handgekettelte Zehennaht

- Pressure-free comfort top
- Breathable and absorbs moisture thanks to exclusive wool and Lyocell fibre mix
- Splendid colours even after many washes
- Reinforced heel and toe, Fine, hand-linked toe seam

- Bord confort
- Respirantes et régulatrices d'humidité grâce au mélange exclusif de laine et de fibres de TENCEL™ Lyocell
- Des couleurs brillantes même après de nombreux lavages
- Talons et pointes renforcés, Fine couture remaillée à la main au niveau des orteils



45 % Wolle | Wool | Laine
41 % Lyocell | Lyocell | Lyocell (TENCEL™)
11 % Polyamid | Polyamide | Polyamide
3 % Elasthan | Elastane | Élasthane (LYCRA®)

Größen | Sizes | Tailles:
I 39-42 II 43-46

*UVP | RRP | PVC € 10,00



10657 EXCLUSIVE MERINO/ TENCEL™ LYOCELL

Kniestrumpf | Knee-Highs | Mi-Bas

- Angenehmer Komfortbund
- Atmungsaktiv und feuchtigkeitsregulierend durch exklusive Wolle und TENCEL™ Lyocell-Fasermischung
- Brillante Farben auch nach vielen Wäschen
- Verstärkte Ferse und Spitze, feine handgekettelte Zehennaht

- Pressure-free comfort top
- Breathable and absorbs moisture thanks to exclusive wool and Lyocell fibre mix
- Splendid colours even after many washes
- Reinforced heel and toe, fine, hand-linked toe seam

- Bord confort
- Respirantes et régulatrices d'humidité grâce au mélange exclusif de laine et de fibres de TENCEL™ Lyocell
- Des couleurs brillantes même après de nombreux lavages
- Talons et pointes renforcés, fine couture remaillée à la main au niveau des orteils



45 % Wolle | Wool | Laine
41 % Lyocell | Lyocell | Lyocell (TENCEL™)
11 % Polyamid | Polyamide | Polyamide
3 % Elasthan | Elastane | Élasthane (LYCRA®)

Größen | Sizes | Tailles:
I 39-42 II 43-46

*UVP | RRP | PVC € 13,00



MEN
NOS
KNITWEAR



267
navy



200
schwarz



10660 FINEST PLUSH

Sneaker | Sneaker | Sneaker

- Anatomischer Sohlenplüsch
- Hochwertige, merzerisierte Baumwolle
- Perfekter Sitz durch gepolstertes Abschlussbündchen im Fersenbereich
- Rechts und links Kennzeichnung in der Spitze
- Feine Zehennaht

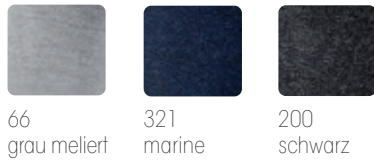
- Anatomical cushioned sole
- High quality mercerized cotton
- Padded cuff in heel area for perfect fit
- Right and left marking on the toe
- Fine toe seam

- Semelle anatomique en éponge
- Coton mercerisé de qualité supérieure
- Ajustement parfait grâce au bord-côte rembourré au niveau du talon
- Marquage pied gauche et pied droit au niveau de la pointe
- Fine couture au niveau des orteils

77 % Baumwolle | Cotton | Coton**
 21 % Polyamid | Polyamide | Polyamide
 2 % Elasthan | Elastane | Élasthanne (LYCRA®)

Größen | Sizes | Tailles:
 I 39-42 II 43-46

*UVP | RRP | PVC € 8,00



66
grau meliert

321
marine

200
schwarz



10661 FINEST PLUSH

Socke | Socks | Chaussette

- Anatomischer Sohlenplüsch
- Hochwertige, merzerisierte Baumwolle
- Druckfreier Komfortbund
- Rechts und links Kennzeichnung in der Spitze
- Feine Zehennaht

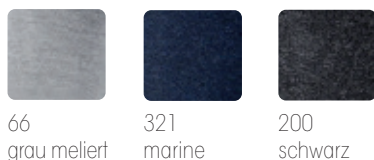
- Anatomical cushioned sole
- High quality mercerized cotton
- No-pressure comfort band
- Right and left marking on the toe
- Fine toe seam

- Semelle anatomique en éponge
- Coton mercerisé de qualité supérieure
- Bord confortable et non comprimant
- Marquage pied gauche et pied droit au niveau de la pointe
- Fine couture au niveau des orteils

80 % Baumwolle | Cotton | Coton**
 18 % Polyamid | Polyamide | Polyamide
 2 % Elasthan | Elastane | Élasthanne (LYCRA®)

Größen | Sizes | Tailles:
 I 39-42 II 43-46

*UVP | RRP | PVC € 10,00



66
grau meliert

321
marine

200
schwarz



MEN
NOS
KNITWEAR

10618 LINEN BLEND

Sneaker | Sneaker | Sneaker

- Sommerlich leichter Sneaker
- Feuchtigkeitsregulierend durch Leinen-/Viskosemischung
- Verstärkte Ferse und Spitze
- Handgekettelte Zehennaht

- Light summer sneakers
- Moisture-regulating thanks to high quality linen/viscose-blend
- Reinforced heel and toe
- Fine, hand-linked toe seam

- Sneakers légères pour l'été
- Régulant l'humidité grâce au mélange lin/viscose
- Talons et pointes renforcés
- Fine couture remaillée à la main au niveau des orteils

45 % Viskose | Viscose | Viscose
27 % Baumwolle | Cotton | Coton
15 % Polyamid | Polyamide | Polyamide
11 % Leinen | Linen | Lin
2 % Elasthan | Elastane | Élasthane (LYCRA®)

Größen | Sizes | Tailles:
I 39-42 II 43-46

* UVP | RRP | PVC € 7,00



www.LYCRA.com

10617 LINEN BLEND

Socke | Socks | Chaussette

- Sommerlich leichte Socke
- Feuchtigkeitsregulierend durch Leinen-/Viskosemischung
- Verstärkte Ferse und Spitze
- Handgekettelte Zehennaht

- Light summer socks
- Moisture-regulating thanks to high quality linen/viscose-blend
- Reinforced heel and toe
- Fine, hand-linked toe seam

- Chaussettes légères pour l'été
- Régulant l'humidité grâce au mélange lin/viscose
- Talons et pointes renforcés
- Fine couture remaillée à la main au niveau des orteils

45 % Viskose | Viscose | Viscose
27 % Baumwolle | Cotton | Coton
15 % Polyamid | Polyamide | Polyamide
11 % Leinen | Linen | Lin
2 % Elasthan | Elastane | Élasthane (LYCRA®)

Größen | Sizes | Tailles:
I 39-42 II 43-46

* UVP | RRP | PVC € 9,00



www.LYCRA.com



26 beige 35 rot 105 jeans 321 marine 200 schwarz



26 beige 35 rot 105 jeans 321 marine 200 schwarz

MEN
NOS
KNITWEAR



10471 PREMIUM MODAL

Socke | Socks | Chaussette

- Samtig weiche Modal-Qualität
- Energie- und ressourcenschonend produziert
- Leichtes, angenehmes Tragegefühl
- Verstärkte Ferse und Spitze
- Feine, handgekettelte Zehennaht

- Velvety soft modal quality
- Produced in an energy and resource-saving way
- Light pleasant-to-wear sensation
- Reinforced heel and toe
- Fine, hand-linked toe seam

- En modal doux et velouté
- Production économe en énergie et en ressources
- Légères et agréables à porter
- Talons et pointes renforcés
- Fine couture remaillée à la main au niveau des orteils



74 % Modal | Modal | Modal (TENCEL™)
 22 % Polyamid | Polyamide | Polyamide
 4 % Elasthan | Elastane | Élasthanne (LYCRA®)

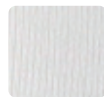
TENCEL™ ist eine Marke der Lenzing AG.

Größen | Sizes | Tailles:
 I 39-42 II 43-46

*UVP | RRP | PVC **€ 7,00**



www.LYCRA.com



300
weiß



201
anthrazit



200
schwarz



10473 URBAN CASHMERE BLEND

Socke | Socks | Chaussette

- Druckfreier Komfortbund
- Hochwertige und feine Kaschmir-Mischung
- Soffig weiches Tragegefühl
- Verstärkte Ferse und Spitze
- Feine, handgekettelte Zehennaht

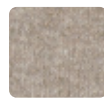
- Pressure-free comfort top
- High-quality and fine cashmere blend
- Light soft-to-wear sensation
- Reinforced heel and toe
- Fine, hand-linked toe seam

- Bord confort non comprimant
- Qualité supérieure et cachemire mélangé
- Sensation de douceur et de souplesse
- Talons et pointes renforcés
- Fine couture remaillée à la main au niveau des orteils

68 % Baumwolle | Cotton | Coton
 16 % Polyamid | Polyamide | Polyamide
 14 % Kaschmir | Cashmere | Cachemire
 2 % Elasthan | Elastane | Élasthanne

Größen | Sizes | Tailles:
 I 39-42 II 43-46

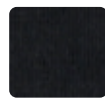
*UVP | RRP | PVC **€ 12,00**



366
beige mel.



277
anthrazit



200
schwarz

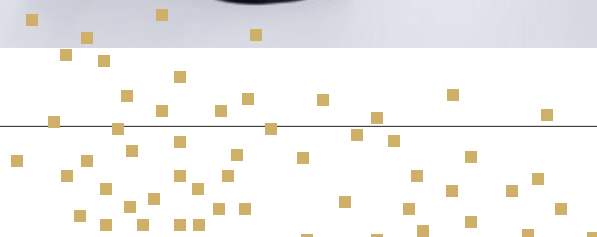


MEN
NOS
KNITWEAR

WILOX



10472 | SCOTTISH ARGYLE



WILOX



Wilox Strumpfwaren GmbH
Gewerbestraße 10
D-87787 Wolfertschwenden
Tel. + 49 (0) 8334 89130-0
service@wilox.de | wilox.de

