



Reclution



Tauko

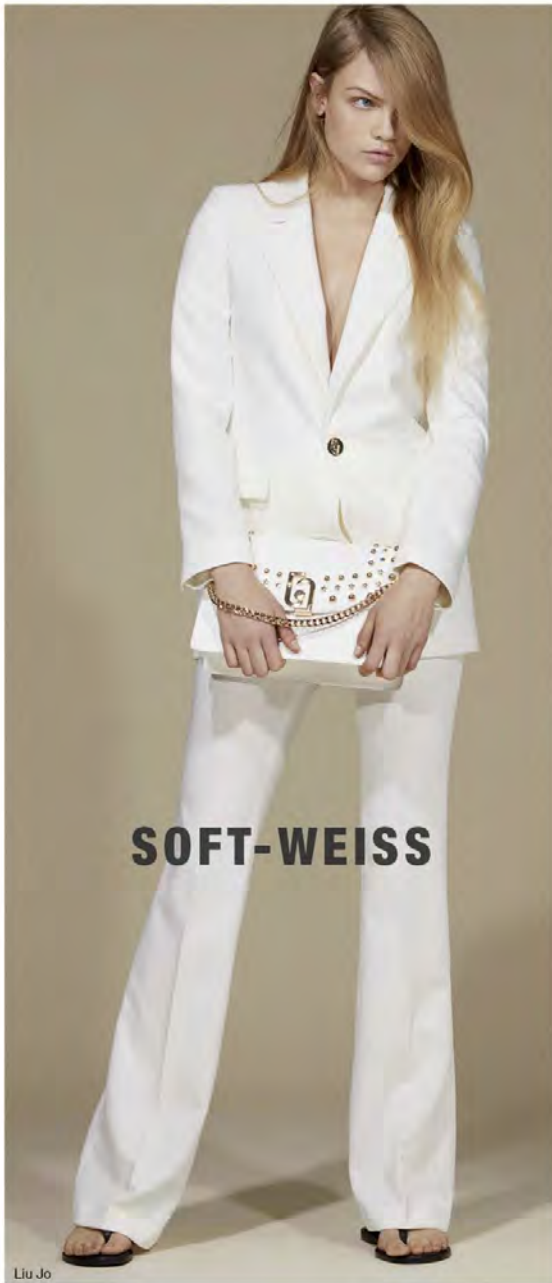
MODETRENDS FRÜHJAHR/ SOMMER 2020

 **SABU** SCHUH & MARKETING GMBH®
schuhkurier



SHORTS

Liu Jo



SOFT-WEISS

Liu Jo



NATURTÖNE

Cinque



GELB/ORANGE/ROT/CHILI

Mac





- » Hosen in mittleren bis verkürzten Längen
- » Culottes bleiben wichtig
- » Shorts & Hotpants
- » 'kurze' Jumpsuits
- » Fließende, weite Silhouetten
- » knieumspielende Kleider
- » Kleider in Wadenlänge

KEYLOOKS

Cinque



Liu Jo



- » All-over-White-Outfits
- » Figurumspielende Silhouetten, fließende Stoffe, entspannte Leichtigkeit
- » Klare, schlichte, geometrische Schnitte
- » Natürliche Materialien (Leinen, Baumwolle)
- » Cleane, reduzierte Schuhe: Sneaker-Sandalen mit breiten Riemen, unifarbene Sneaker
- » Weiß wird ganzjährig wichtig

Zerres



Weber + Weber



Cotton Candy



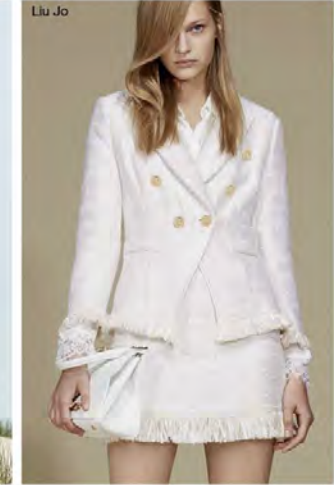
Tauko



Nadine H



Liu Jo



SOFT-WEISS/ECRU



- » Beige/Braun/Ocker/Khaki
- » Ein Hauch Military, gepaart mit Ethno-Details
- » Weite, leichte Hosen, lässige Blusen
- » Wadenlange Midi-Kleider als Key-Piece der Saison
- » Jumpsuits mit Workwear-Attitüde
- » Ethnische Muster/Prints
- » Batik
- » Schuhe: Flechtungen, Laser-Lochungen, florale Dessinierungen, Espadrille-Anleihen
- » Leinen, Sisal, Bast, Leder, ...

SOFT-NATURALS

Nadine H



Tauko



Mora & More



Comma



Comma



QS



Mac

» Gelb bleibt weiter wichtig, wird verstärkt durch Orange abgelöst/ergänzt
» Warme, kräftige Farben setzen Akzente zu Weiß und Naturtönen
» Neon
» Pop-Art



Mac

Liu Jo



GELB/ORANGE/ROT/CHILI



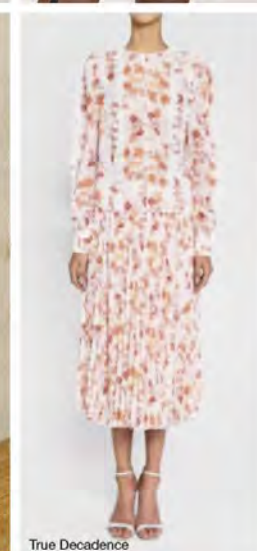
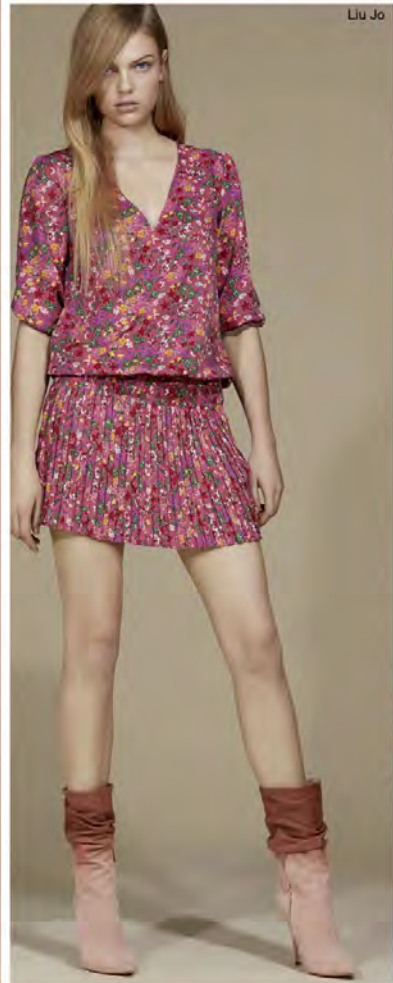
- » Hype um Athleisure und Sport-Einflüsse ist ungebrochen
- » 'Trainingsanzüge' und -hosen
- » Sportjacken
- » Power-Dressing, kräftige Farben
- » Performance-Materialien: Nylon, Mesh, Vinyl
- » Outdoorinspirierte Schnitte
- » Transparenz
- » Hoodies und weite Sneaker werden zu Röcken kombiniert
- » Plakative Slogans setzen Akzente
- » Chunky Sneaker, aber nicht Ugly

NEW SPORTSWEAR

Resort



- » 'Laute' grafische Muster
- » Florale Motive
- » Toile de Jouy Drucke
- » Ethno-Einflüsse
- » Kontrastreich, aber feminin



PRINTS



- » Hosenanzüge, Plissee-Röcke
- » Funktional-urbaner Stil
- » Betonung der Schulterpartie

BUSINESS



Marc Cain



Odd Molly



Triangle



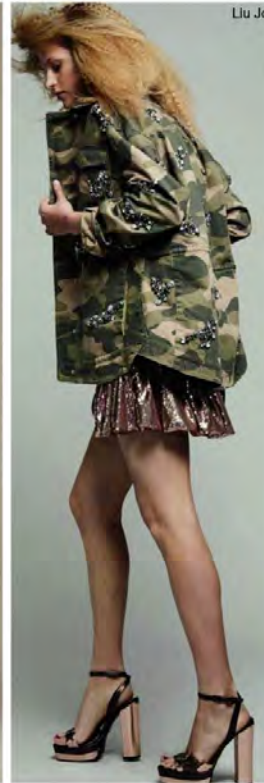
s.Oliver



Liu Jo



Triangle



Liu Jo



Zerres



Mac

- » Braun, Mandel, gebranntes Rot, Barolo – warme Farbwelt
- » Handwerkliche Details, Ethno
- » Cargo, Combat, Utility-Einflüße
- » Batiken, Drucke, artisanale Details
- » Braun als Alternative zu Blau, Grau und Grün

BRAUN

Marc Cain



Mac



Zerres

- » Blau in allen Facetten und vielfältigen Schattierungen
- » Starke maritime Elemente, Streifenmuster
- » Seaside- und Pool-Ästhetik
- » Sport-Einflüsse und frische Looks
- » Farben der Meeresbewohner als Kontraste
- » Eingerahmt von Schwarz und Weiß

Tauko



Zerres

Marc Cain



Marc Cain

Nadine H



Marc Cain



Marc Cain



Mac

OZEAN

Cinque



CASUAL



Mustang



Joop



Closed



Mac



Baldessarini



Joop



Pierre Cardin



Ecoalf



Roy Robson



Mac

- » Unkompliziertes Styling, lässige Chinos
- » Cleane, sportive und edle Looks
- » Leichtigkeit
- » Helle, sommerliche Farben, Blau
- » Individuelles Styling – Coolness trifft auf Souveränität
- » Weiße, klassische Sneaker



» Sakkos werden entspannter
» Verkürzte, lässige Hosen
» Checks und Streifen
» Coole Souveränität
» Softes Jersey



BUSINESS 'RELAXED'



SPORTSWEAR



- » Lautes Styling mit Pop-Up-Colors
- » Starke, klare Farben: auch hier Gelb & Grün
- » Hoodies & Sweater
- » Technische Materialien, Kontrastnähte, Reflektoren, Tunnelzüge...
- » Plakative Sneaker auf markanten Böden