

5.
Laufgut-
Symposium



zu Gast bei
Fagus



13. bis 14.
November
2016



Herzlich Willkommen!

5.Laufgut-Symposium

Warum bei Fagus?



5.Laufgut-Symposium

Warum bei Fagus?

**Ca. 80% der Deutschen tragen
unpassendes Schuhwerk**

Quelle: Schuhreport 2009



5. Laufgut-Symposium zurück zur Basis

Ballenpunkt

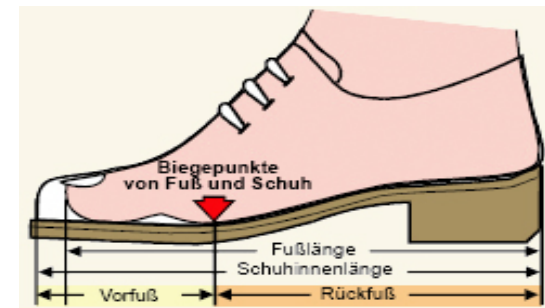
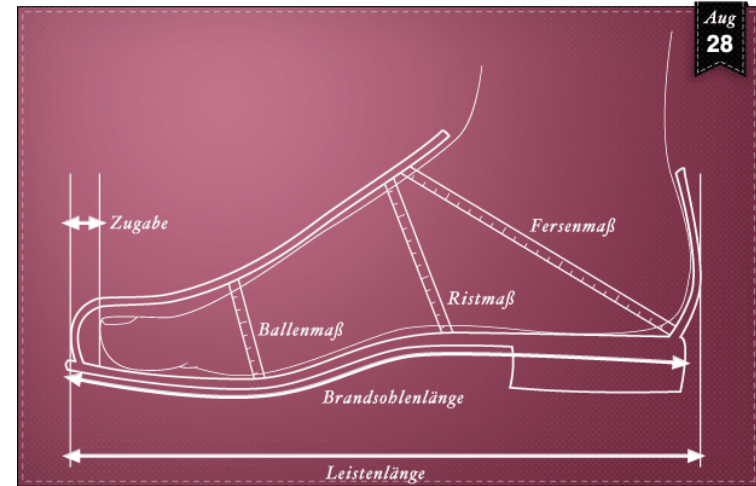
Passform

Schuhgrößen
/-weiten

Wann passt der
Schuh?

Mehrweiten

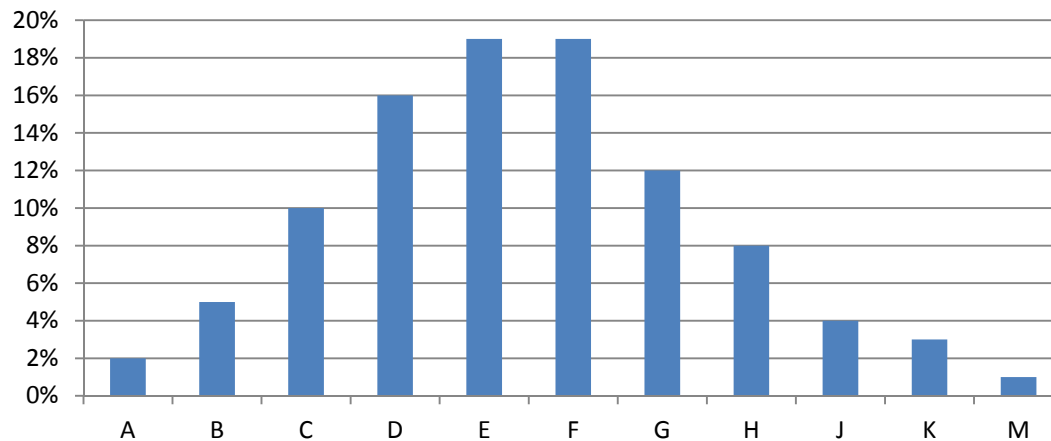
Schlankweiten



Schuhreport 2009

Welche Schuhe brauchen unsere Kunden?

Weitenverteilung laut Deutschem Schuhreport 2009



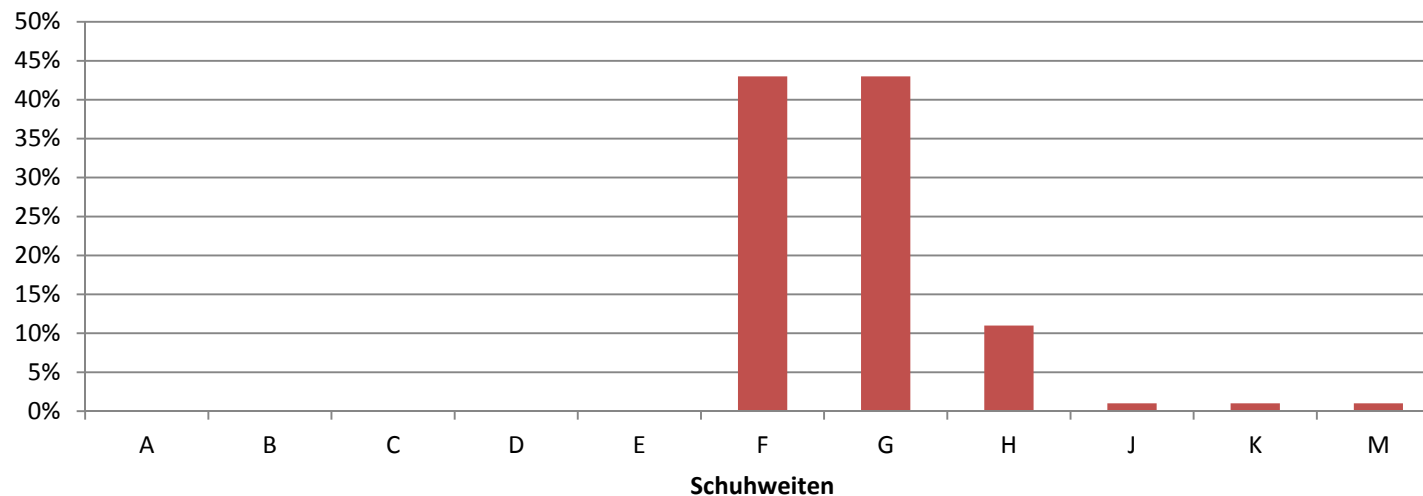
3398 Paar Frauenfüße

Schuhhandel allgemein

Bestandsaufnahme

Welche Weiten sind am häufigsten vertreten?

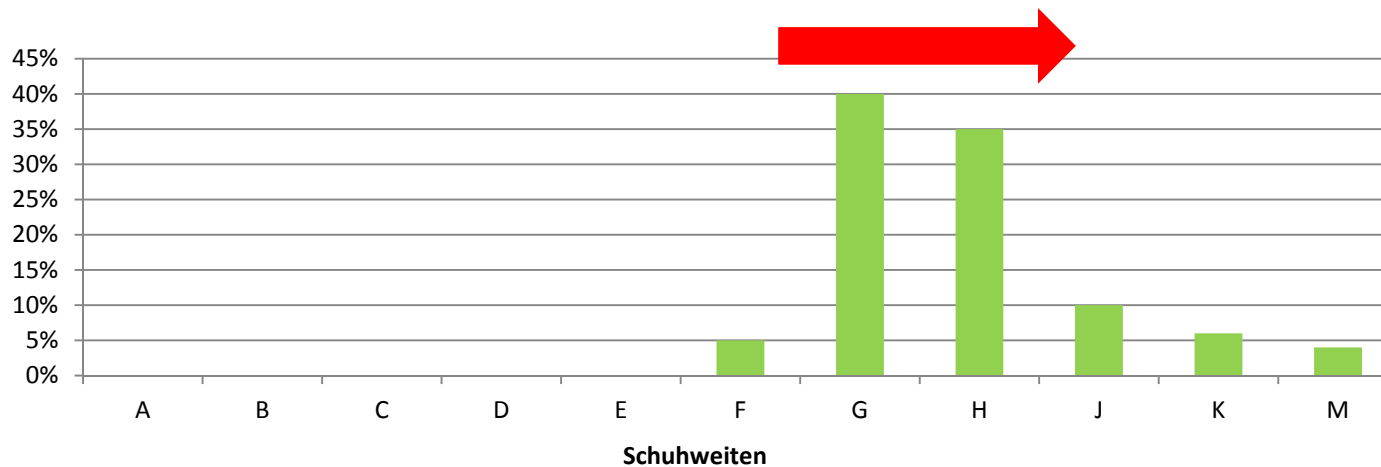
gefühlte Verteilung im Schuhhandel



Komfort-Schuhhandel

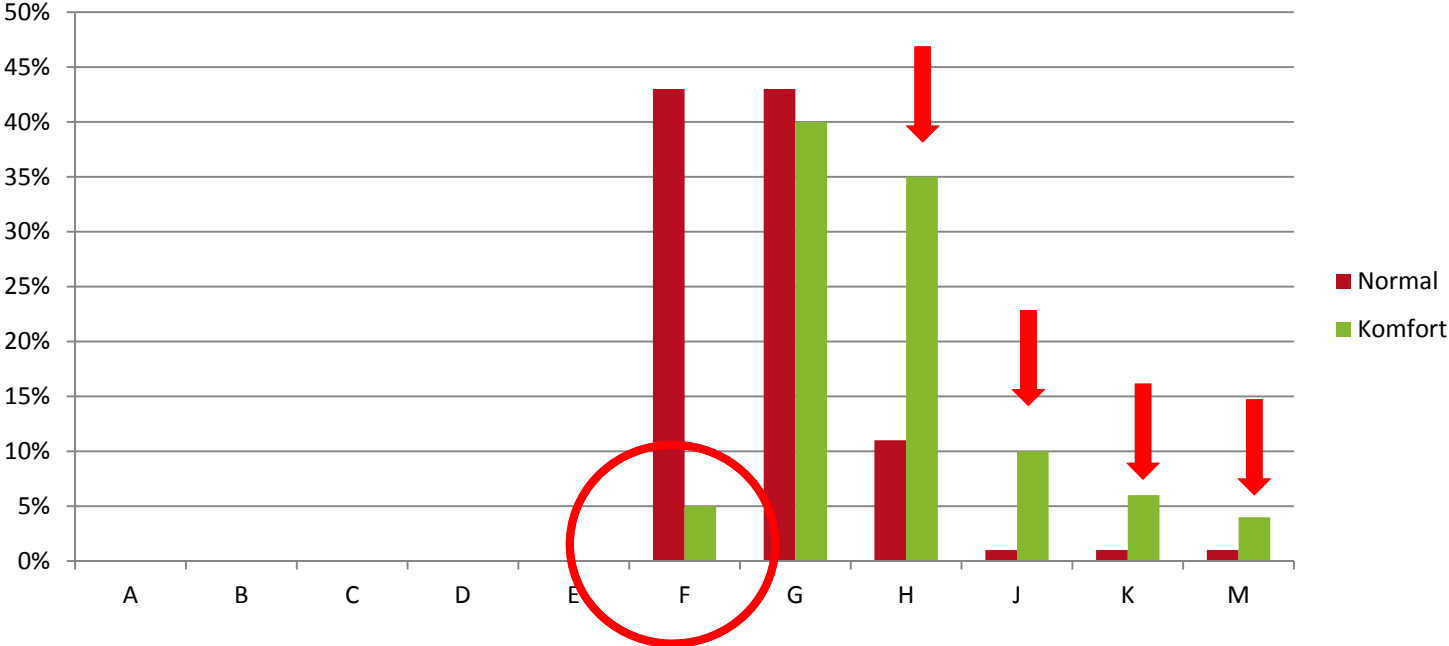
Bestandsaufnahme

gefühlte Verteilung im Komfort-Schuhhandel



Spezialisierung der Sortimente

Bestandsaufnahme

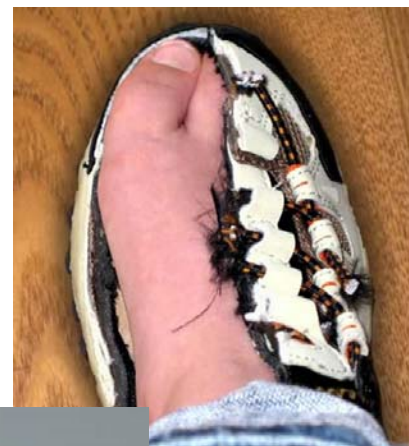


Spezialisierung der Sortimente

Bestandsaufnahme



Hallux
valgus



5.Laufgut-Symposium

Schwere Zeiten für den Schuhhandel

Monat	2013		2014		2015		2016	
	monatlich	aufgelaufen	monatlich	aufgelaufen	monatlich	aufgelaufen	monatlich	aufgelaufen
Januar	2,79	3,98	-0,59	4,41	-3,74	-6,74	0,64	3,13
Februar	-12,11	-3,34	14,36	10,45	-11,25	-8,14	4,18	3,63
März	-28,81	-16,93	18,25	15,64	-5,94	-6,81	-15,75	-5,32
April	16,15	-6,44	-7,14	7,67	-1,49	-5,55	-0,95	-3,44
Mai	-6,22	-6,21	3,03	7,00	-6,17	-5,43	5,32	-1,43
Juni	4,49	-4,66	-4,58	5,06	7,02	-2,98	-4,64	-1,16
Juli	7,92	-2,96	-7,70	3,22	3,00	-1,97	-6,88	-1,86
August	3,54	-1,91	3,69	3,04	-13,19	-3,45	1,37	-1,54
September	1,80	-1,71	-9,97	1,65	5,77	-2,28	-20,48	-3,73
Oktober	-3,65	-1,71	-7,43	0,12	4,51	-1,51		
November	10,17	-0,65	-8,82	-0,76	-7,98	-1,89		
Dezember	-15,26	-1,61	6,31	0,16	-13,14	-2,67		

Monatlicher
Umsatzvergleich

5. Laufgut-Symposium

Schwere Zeiten für den Schuhhandel - Erklärungsansätze



Quelle: ais.wetter.de



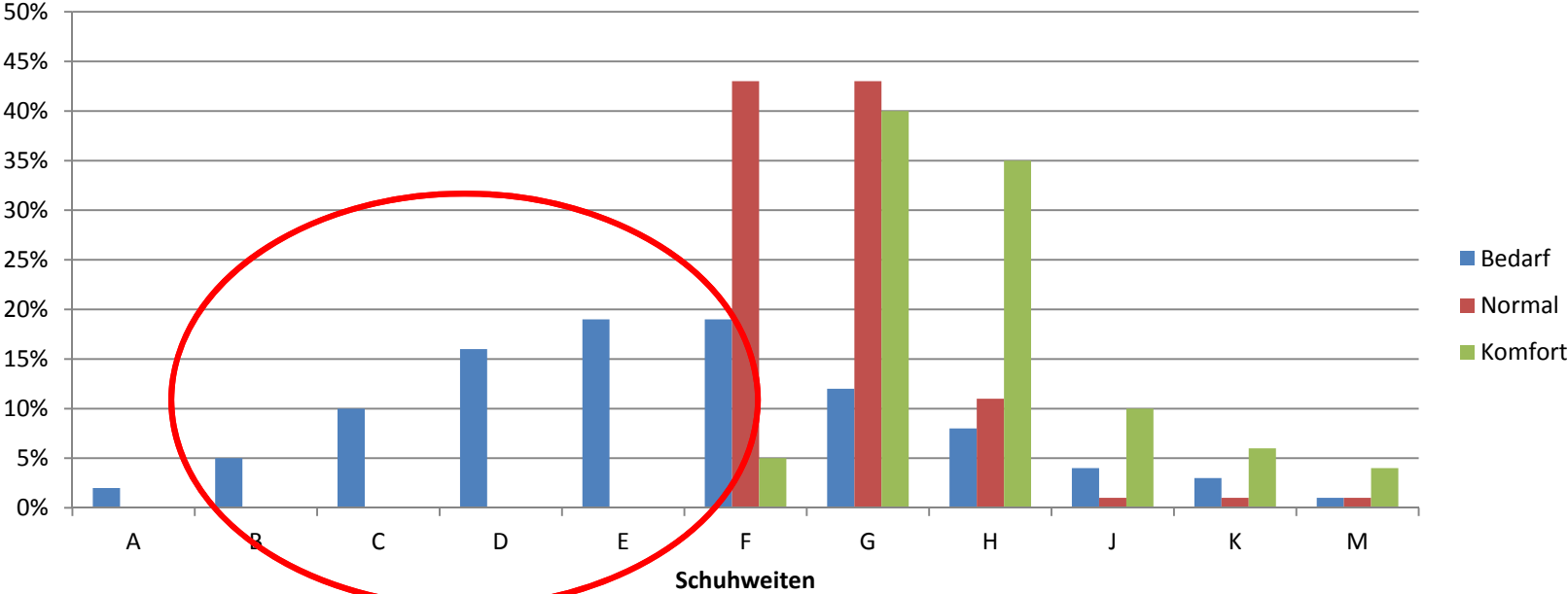
Quelle: www.hessenschau.de



Quelle: www.weka.de

Spezialisierung der Sortimente

Chancen



5.Laufgut-Symposium

Deshalb bei Fagus!



5.Laufgut-Symposium

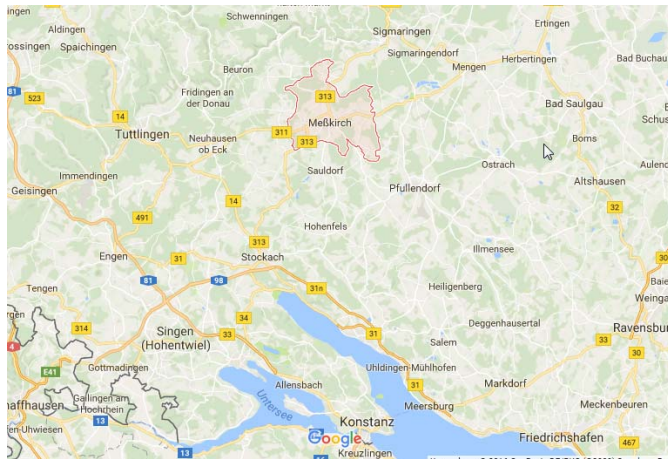
Podiumsgespräch – Teil 1

Hermann Müller, Messkirch
Peter Schleifer, Wien

„Best Practice“

Podiumsgespräch – Teil 1

Standorte



Kleinstadt, 5.000 Einwohner
Schlechte Infrastruktur
Vk-Fläche: 110qm

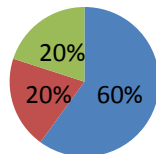


Großstadt, 1,7 Mio. Einwohner
VK-Fläche: 120qm
Podologie

Podiumsgespräch – Teil 1

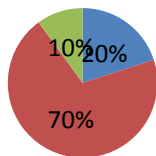
Sortimentsverteilung

Schuhhaus Müller - Weitenverteilung

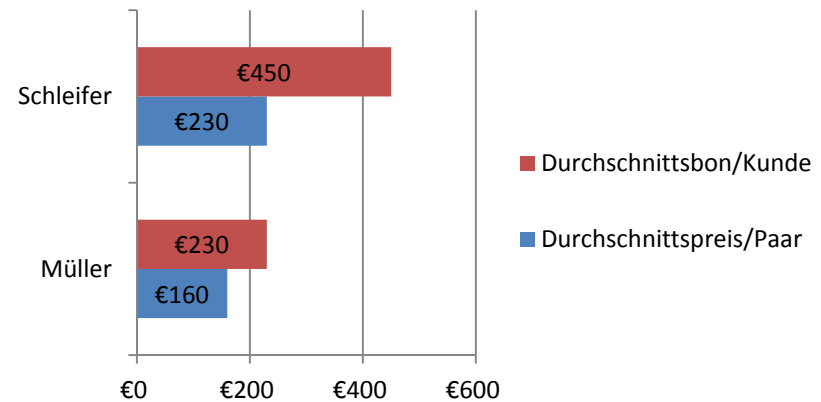


- B-F
- G-H
- J-M

Peter Schleifer - Weitenverteilung



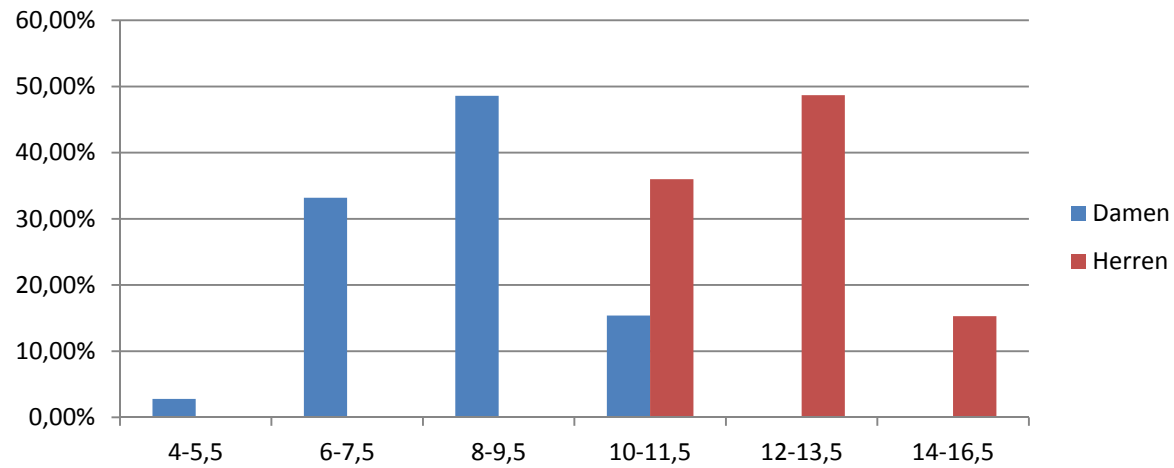
- B
- C
- D-E



Podiumsgespräch – Teil 1

Sortimentsverteilung

Längenverteilung Peter Schleifer



5.Laufgut-Symposium

Vortrag

Neues bei Laufgut

Kay Wegerhoff, SABU



Neues bei Laufgut

Erfahrungsaustausch

- Gründung der ersten Laufgut-Erfa-Gruppe
- Erfahrungsaustausch unter den Konzeptteilnehmern
 - TOP5-Artikel vs. LAST5-Artikel
 - WhatsApp-Gruppen

Neues bei Laufgut Marketing

- Neue Fußvermessungskampagne
- Fußmesspass
- Lieferantaktionen (in Kombination mit Fußmessaktion)



Neues bei Laufgut

Ware

- Erweiterung des Angebots im Bereich schlanke Weiten
 - the bird → neuer Vertragslieferant
 - Gespräche mit weiteren Lieferanten laufen
- Volumen reduzieren mit Hilfe von Einlegesohlen

Neues bei Laufgut

Messtechnik

- Softwareupdate mit vereinfachter Bedienung
- Einführung der Maßtabelle „Ballenpunkt“
- Analysetool – Auflistungen Längen/Weitenverteilung der gemessenen Füße
 - Passt Ihre Order zu den Kunden
 - Gesprächsgrundlage für Lieferantengespräche



Neues bei Laufgut

Schulung



- Lieferantenbesuche für Mitarbeiter und Inhaber
 - Wertigkeit, Preis, Beratung, Passform

