

LADENEINRICHTUNG FÜR SCHUHGESCHÄFT

gegen Gebot abzugeben



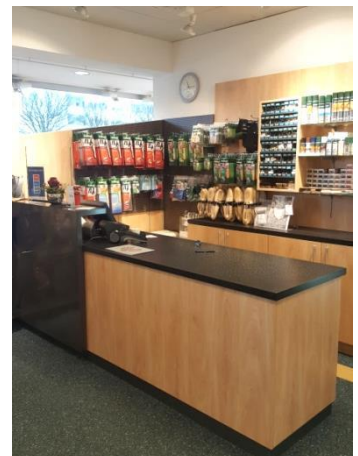
Sehr gut erhaltene Ladeneinrichtung für Ihr Schuh- oder auch Modegeschäft, unter anderem bestehend aus:

- ▶ Wand- und Mittelraumelementen mit Glasböden (jeweils „Real Ladenbau“)
- ▶ Deko-Tische für Ihre Top-Seller („Real Ladenbau“)
- ▶ ECCO Shop-in-Shop-System
- ▶ Finn-Comfort Wandabwicklung
- ▶ Ladentheke, Wandelement und Unterschrank für Furnituren
- ▶ Sitzbank, Stühle, Hocker, Spiegel

Die Einrichtung ist auf eine Verkaufsfläche von ca. 140 qm verteilt (s. Einrichtungsplan).



Ladentheke, Unterschrank
und Wandelemente für
Furnituren





Deko Tische



Wandregal
(s. Einrichtungsplan **Ansicht E**)

ECCO Shop-in-Shop-System
(s. Einrichtungsplan **ecco**)

Wandregal
(s. Einrichtungsplan **Ansicht D**)



Innenraumelement
mit Glasböden bzw. Spiegel



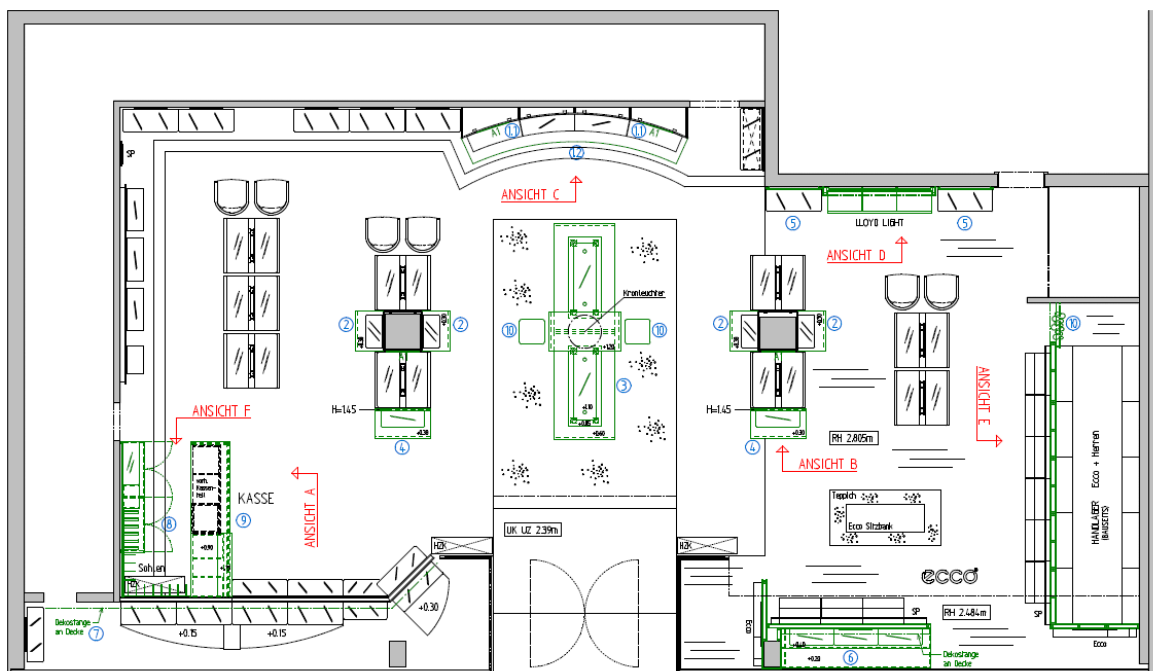


Finn-Comfort Wandabwicklung und Regalwand für die Präsentation Ihrer Sonderaktionen



Einrichtungsplan

Der hier abgebildete **Einrichtungsplan** spiegelt einen ungefähren Eindruck über den Umfang und die Anordnung der Ladeneinrichtung wider. Ggf. haben sich seit der Installation Änderungen bzgl. Anzahl und Anordnung der Einrichtungselemente ergeben.



Besichtigung

Jederzeit nach vorheriger Absprache. Bitte wenden Sie sich direkt an Fr. Belz (siehe Ansprechpartner).

Vorab laden wir Sie zu einem [3D-Rundgang durch das Ladengeschäft](#) ein (oder einfach auf eines der Bilder bzw. den Einrichtungsplan klicken).

Verfügbarkeit

Nach Absprache

Versand

Demontage und Abholung im Auftrag und zu Lasten des Käufers.

Preisvorstellung

VB

Angebote

bitte per E-Mail an info@flinner-schuhe.de und c.belz@t-online.de

Ansprechpartner

Fr. Belz (i.A. von Monika Flinner), Tel.: 0170 9059482, E-Mail: c.belz@t-online.de