

H I N G U C K E R

BRILLEN



Burberry
Mac

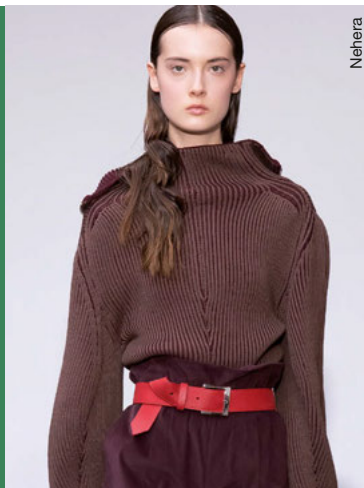


Cinque
Li Ning



Echte Hingucker: Die Brillen-Modelle für H/W 20/21 scheinen ins Extreme gehen zu wollen: Manch ein Design-Team überzeichnet die Brille völlig und dehnt sie über das Gesicht hinaus aus. Andere nehmen sie sehr zurück und beschränken sie auf das Nötigste.

GÜRTEL



Nehera



Mac



Karrn Rocke
Marc Cain



Ein Gürtel kann so viel mehr, als nur eine Hose am rechten Fleck halten. Er betont die Taille, verschlankt die Silhouette und wird – wenn er durch Form, Material oder Farbe in Szene gesetzt wird – sogar zum Highlight des Outfits.

HÜTE



Baum und Pferdgarten



Riani



Johnstons of Elgin



Alice & Olivia

Ein Hut rundet jedes Outfit ab und verleiht seiner Trägerin eine gerade Haltung. Gleichzeitig braucht es ein gewisses Selbstbewusstsein einen Hut zu tragen, denn er setzt einen Akzent und ist immer ein Eyecatcher, auch in Schwarz.

HERBST/WINTER 2020/21



Marc O'Polo



Cividini



Cashmere Victim



Cinque

SCHALS

Kein Winter ohne Schal. Und kein Schal ohne natürliche Materialien wie Wolle, Baumwolle oder Kaschmir. Neben seinen wärmenden Eigenschaften unterstützt er einen klassischen, natürlichen Cosy-Look mit Wohlfühlfaktor für Trägerinnen und Träger.



Camel Active



Cividini



Falke



Happy Socks

SOCKEN

„Flanking“ schön und gut, aber etwas zu kalt ist der Trend zur nackten Fußfessel – auch bei milden Wintern – schon. Dementsprechend freuen wir uns darüber, dass bunt-gemusterte Statement-Socken weiterhin ein humorvoller und wärmerer Gegentrend bleiben.



Marc O'Polo



Givn Berlin



Triangle



Marc Cain

STRICKMÜTZE

Einen Satz warme Ohren garantieren die Strickmützen für die kommende Herbst/Winter-Saison. Mal spielen sie in dezenter Zurückhaltung eher eine Nebenrolle, mal stellen sie sich durch knallige Farben in den Vordergrund. So oder so: Die Mütze muss sein.

HERBST/WINTER 2020/21

HANDSCHUHE



Last Heirs



Burberry



Camel Active

Red September



Klassisch und zurückhaltend zeigt sich die Handschuhmode für die Saison Herbst/Winter 20/21. Farben wie Dunkelblau, Dunkelbraun und Schwarz stellen die Funktionalität in den Vordergrund. An Wertigkeit darf es bei aller Zurückgenommenheit natürlich nicht fehlen.

CAPE



Abro



Johnstons of Elgin



Gentypointoimo



Camel Active

Ein klassisches Cape in traditionellen Mustern und Farben ist neben seiner wärmenden Wirkung äußerst elegant und sehr damenhaft. Wie bei den Farben, setzen die Designer auch bei den Materialien auf Natürlichkeit und verwenden Wolle, Kashmir und Baumwolle.

SCHLAPPHUT



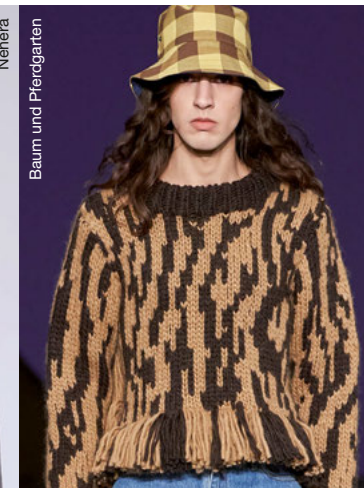
Li Ning



Last Heirs



Nehera



Baum und Pflergarten

Schlapphüte mit Krempe, die teilweise tief ins Gesicht fallen, liegen im Trend. Je nach Modell verleihen sie ihrer Trägerin eine urbane Coolness, eine mysteriöse Eleganz oder eine gewisse Distanziertheit.