



Reclution



Tauko

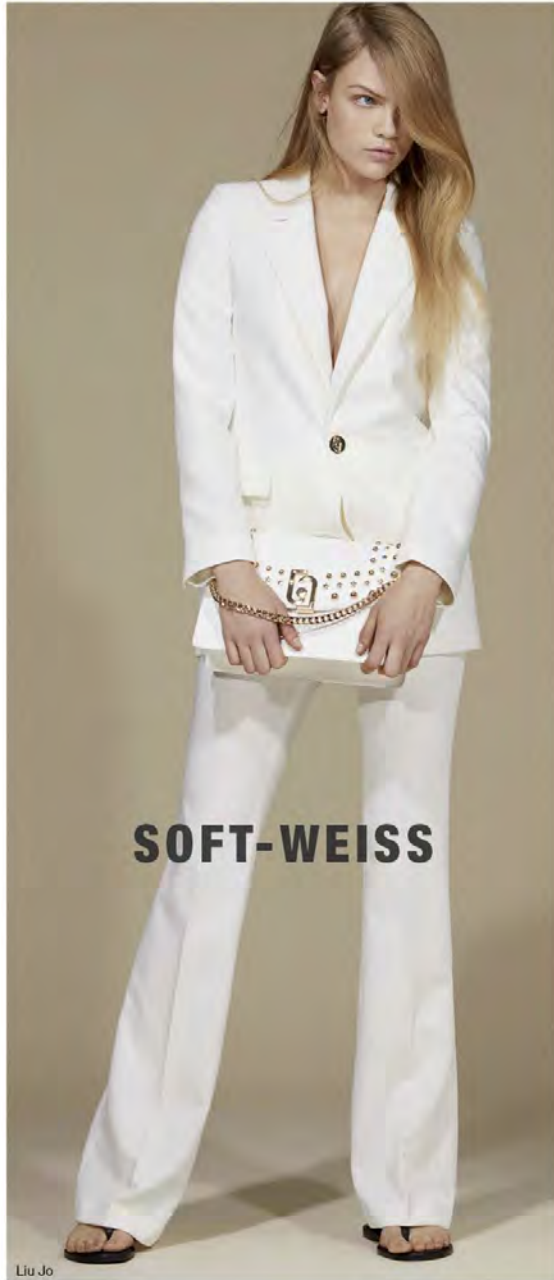
# MODETRENDS FRÜHJAHR/ SOMMER 2020

 **SABU** SCHUH & MARKETING GMBH®  
**schuhkurier**



**SHORTS**

Liu Jo



**SOFT-WEISS**

Liu Jo



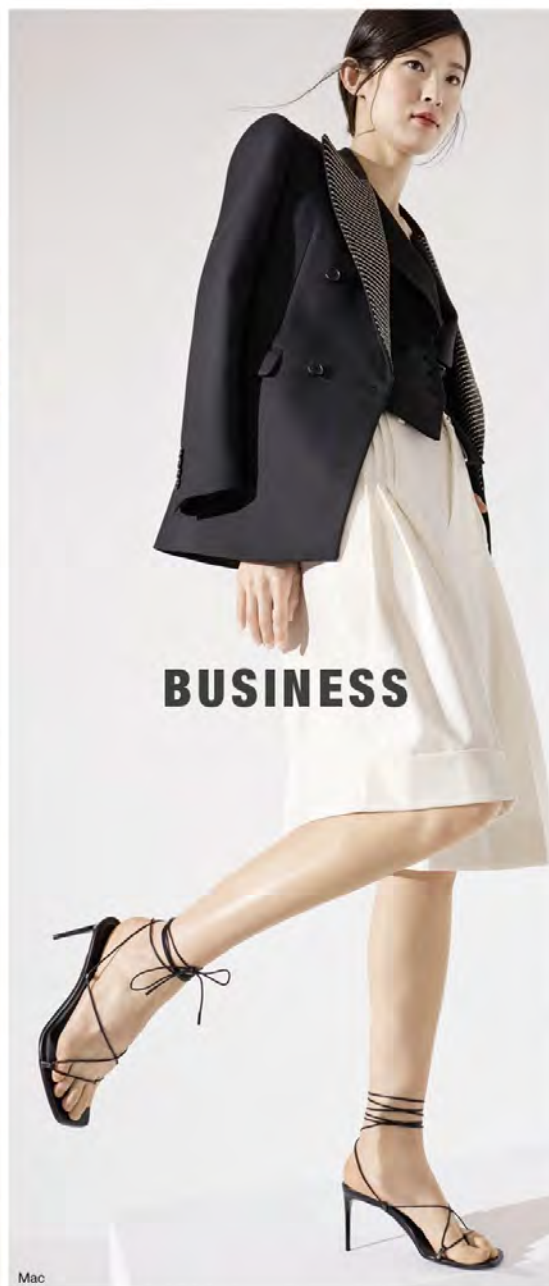
**NATURTÖNE**

Cinque



**GELB/ORANGE/ROT/CHILI**

Mac





Softinos



Ara



s.Oliver



Tom Tailor



XSensible



Tom Tailor



Tom Tailor



s.Oliver



Caprice



Caprice

# MARITIM

- » Weiß, Blau und Rot als sportive Kombination
- » Sneaker, Sandalen, aber auch Dandies
- » Materialkombinationen
- » Lochungen und Matrizen setzen Akzente



Mahony



Lloyd



Caprice



Marc Cain



Hassia



Caprice



Dockers



Bugatti



Ara



Tizian



Bullboxer

- » Varianten von Zebra bis Schlange
- » Kombinationen mit leuchtenden Farben, aber auch mit dezentem Glitzer oder Weiß und Beige
- » Prints eher in ruhigeren Farben
- » Thema für verschiedene Schuhtypen

# ANIMAL PRINTS



Kangaroos



Bogner



Högl



I love Candies



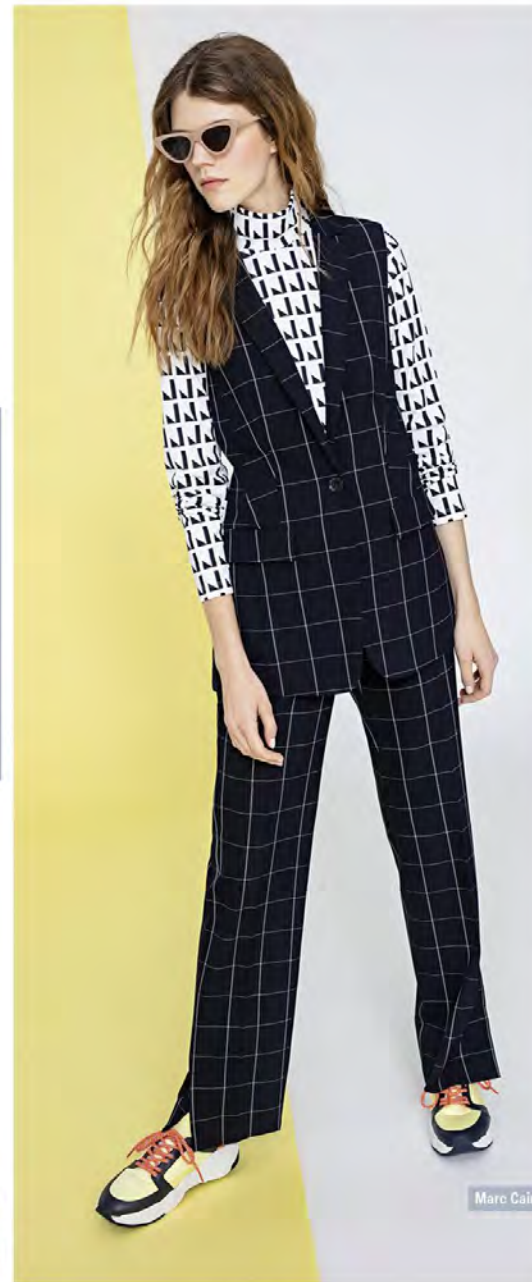
Remonte



Caprice



Bogner



Marc Cain



Ecco

- » 'laute', aber zunehmend auch dezentere Varianten
- » Farbiger Schaft zu weißer Sohle
- » Markante Sohlenoptiken, aber weniger extrem: „chunky, but tasty“
- » Viele Weiß/Weiß-Kombinationen mit Details (u.a. in Neon)



Apple of Eden



Caprice

# CHUNKY SNEAKERS



# DECORATION



Emu



Neosens



Lloyd

- » Seidenbänder
- » Opulente Schleifen
- » Zweites Paar Senkel als 'Beilage' zum Schuh
- » Deko vielfach Ton-in-Ton
- » Tücher als Senkel
- » Plüsch/Fell
- » Nicht zu 'laut'; vielmehr stilvolle Kombinationen



Gabor



Gabor



Apple of Eden



Scotch and Soda



Lloyd



Neosens



Macarena



Kavat



Emu



Nadine H



Neosens



Softelox



Gabor



Gabor



Neosens



Odd Molly

- » Helle Naturtöne von Crème über Beige bis hin zu Khaki
- » Bast, Leinen und Kork
- » Verzierungen aus Naturmaterialien, Flechtungen, Bast
- » Kontrastierende Farbeffekte
- » Flache Sandalen in Braun und Beige

# NATURE





- » Großes Spektrum an Gelb-Nuancen
- » Orange als Akzent
- » Kombination mit Weiß, bevorzugt aber "allover"
- » Thema für alle Schuhtypen



# GELB & ORANGE



Bogner



Bugatti



Bogner

FTC Cashmere



Cinque



BLK

- » Akzentfarbe zu Weiß und gedeckten Tönen
- » Bevorzugtes Thema für Sneaker



Fritzi aus Preußen



Bugatti



Cinque



BLK

# NEON

s.Oliver



Ecco



Camel Active



Camel Active



Gabor



I love Candies



Kappa

Scotch and Soda

- » Breite Riemen, Klettverschlüsse
- » Bodenbetonungen, Sneaker-Sohlen
- » Weiß uni, vor allem aber Farbkombinationen
- » Technische Materialien (Mesh u.a.)

# SNEAKERSANDALEN



Fly London Lo



Fly London



- » Breite, aber auch schmale Riemen
- » Natürliche Optiken, vegetabil gegerbte Leder
- » Naturfarben, Metallic-Akzente
- » Materialkombinationen
- » Weichbettung



# TIEFFUSSBETTSANDALEN



- » All-Over-White bleibt
- » Dezente Details, Materialkombinationen
- » Cleane Optiken
- » Wirkung wird auch durch die Sohle erzeugt



# WHITE SNEAKERS



Floris van Bommel



Lloyd



Daniel Hechter



Cinque



Ecco



Bugatti

» kein 'echter' Sneaker,  
kein 'echter' Halbschuh

» City- und Freizeitmodelle  
mit sportiver Note

» Funktionale Sohlen



Bugatti



Dockers



Digel



Ambitious



Kangaroos

# 'HYBRID'-MODELLE



Roy Robsen



Digel

Digel



Joop!



Bugatti

Bugatti



Neosens



Lloyd



Daniel Hechter

» 'typischer' Herrenschuh mit modischen Details  
» Monks und Schnürer  
» Sohlenbetonungen durch Farbe und Material



Floris van Bommel

# CLASSICS



Ecco



Lloyd



Ecco



Lloyd



Baldessarini



s.Oliver



Ecco



Gant



Floris van Bommel

- » All-over-White
- » Dezente  
Farbkombinationen
- » Weiße oder gebrochen  
weiße Böden
- » Maritime Farbbilder
- » Mesh, Strick, Leder



Gant



s.Oliver

# SNEAKER