

# MODETRENDS FRÜHJAHR/SOMMER 2019

LUST AUF\*  
SCHÖNE SCHUHE



 **SABU** SCHUH & MARKETING GMBH®  
**schuhkurier**





Sol Sana



Gabor



Romika

# ALL WHITE



Schutz



Marc Cain



Lloyd



Bogner



Essential Antwerp

- Weiß bei allen Formen und Modellen
- Weiß als Basis – farbige Details oder Absätze als Eyecatcher
- Cleanes Weiß zu starken Farben im übrigen Outfit
- Reduzierte Details, klare Silhouetten



Lloyd



Högl

Fabi



Marc Cain

## PINK & RED



s.Oliver



Softclocx

- *Dynamisches Magenta als Aufsteiger der Saison*
- *Feuriges Rot als Gegenspieler*
- *Nuancierungen reichen bis hin zu Orange-Rot oder Lila-Pink*
- *Veloursleder als beliebtes Material*



Joh



Steffen Schraut



Toms



Riani



Gant



Igi&CO

# BLAU

- Blau in allen Abstufungen (zartes Eisblau über leichtendes Azur bis hin zu dunklem Navy)
- Neue Mint-Nuancierungen
- Navy gewinnt neue Stärke in der Damenschuhmode
- Blau in Form hellblauer Vichy-Karos oder im maritimen Steifen-Look



s.Oliver



Bogner



Marc



Bugatti



Scotch & Soda



Dockers



Marc Cain



Lloyd



Tizian



Caprice

## NEW ECO

- Neuer Trend zu mehr Natürlichkeit – Modern Eco
- Nachhaltigkeit verliert ihr angestaubtes Image
- Denim trifft auf Erd-Nuancen
- Dezente Details wie Haferl-laschen, Stickereien und Co. legen Fokus auf das Handwerk



Högl



Emu Australia



Gerry Weber



Vionic



Marc Cain



Timberland



Scotch Soda



Gold & Rouge



Toms

# BLOCK-HEELS & SLINGBACKS

- *Feminine Sandaletten gewinnen neue Stärke und positionieren sich wieder als relevante Alternative*
- *Starke Block-Absätze*
- *Verzierte Fersen und Fesseln*



Högl



Marc Cain



Lloyd



Ichl



Steffen Schraut



ICH



Cat Footwear



Timberland



Bogner



Gabor

- *Volumige Ballon-Böden*
- *Weniger aggressiv*
- *Fokus auf Tragbarkeit*
- *Neutrale Farben, leuchtende Akzente*
- *Trekkinginspirierte Schäfte/ Schaftschnitte*
- *Monochrome Versionen*

## DAD-SNEAKER



Marc Cain



Copenhagen



Fabi



Date



Henkelman





Gant



Marc Cain



Gabor

# BRAUN



Birkenstock



Fabi



Josef Seibel

- *Braun-Töne als unterschätzte Sommerfarbe*
- *Fransen, Eco-Styles, vielfältige Nuancierungen*
- *Sandalen mit Tieffußbett*
- *Auflockerung durch metallische Hardware*



Lloyd



Scotch & Soda



Kristina Fidelekaya



Windsor



Schutz

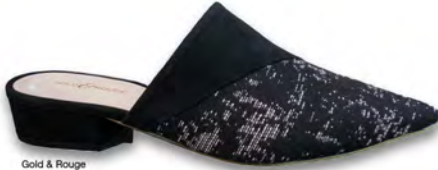


Steffen Schraut



Melvin & Hamilton

# MULES



Gold & Rouge



Scotch & Soda



KMB



Vionic



Copenhagen

- Mules, ob mit Absatz oder ohne, haben sich etabliert
- Urban Traveller vs. Glam-Faktor: Reduzierte, naturbetonte Styles treffen auf Dekoration



Lottusse



Henkelman



Maypol



Inukil

# NEW SANDALES

- Fokus auf Komfort
- Utility-Elemente: Straps, Velcro, Kletter
- flache Pantoletten
- Fußbett



Norberto Cota



Fritzi aus Preußen



Berkemann



Gebor



Scotch & Soda



Closed



Solidus



Bogner



Romika



Keds

# SNEAKERWORLD

- Parallel zu den mutigen Dad-Sneakern bleiben cleane Modelle und Knit-Shoes weiterhin relevant
- Handgezeichnet wirkende Prints/Slogans/Wordings
- Zarte Metallics
- Basketball-Silhouetten



1899



Asvit



Mitsuno



Gabor



Legero



Aigner



Costone Candy



Mac



Keds



Marc Cain

- *Transparente Plastikoberflächen*
- *Clean oder verziert mit Strass und Farbe*
- *Semi-transparente Schuhe durch Spitzen-Materialien und Perforationen*
- *High-End-Chic*
- *Lasercuts*

# TRANSPARENZ



Lloyd



Xyxyx



Alger



Schutz



Gold & Rouge



Triangle



Aigner



Högl



JCB

## YELLOW

- Gelb als Aufsteiger
- Zitronengelb und sattes Sonnenblumengelb als beliebteste Varianten
- Curry/ Neon/ Pastell weniger stark
- Gelb sowohl als All-Over-Look, als auch in Form von Details



Peter Kaiser



Melvin & Hamilton



KMB



Copenhagen

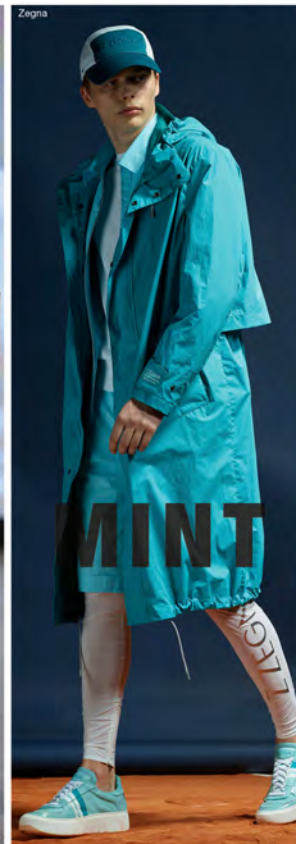
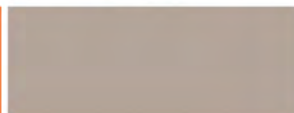
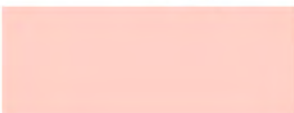
# HERRENTRENDS FRÜHJAHR/SOMMER 2019

LUST AUF  
SCHÖNE SCHUHE



 **SABU** SCHUH & MARKETING GMBH®  
**schuhkurier**

Cinque







Hummel



Mitsuno



Bright



Fila

# STREETWEAR

- *Marken aus den 90s erleben ein Revival (Fila, DC oder Champion,*

- *Ellesse, Sergio Tacchini)*
- *Lässige Skater-Silhouetten*
- *Homeboy-Styles*
- *Labeling*



Hi-Tec



Champion



Palladium



Drunkn Murky



Original Penguin



Bogner



Rucoline

# SO MUCH COLOR

- *Farbthemen: Blau, Grün, Rot*
- *Spiel mit Texturen und Oberflächen*
- *Klassische Formen bekommen mit neuen Nuancen ein optisches Upgrade*



Ambitious



Marc O' Polo



Lloyd



Fabi



Santoni



Camel Active



Strellson



CAT



Camel Active

# NATURE FEELING

- *Beruhigtes Gegenstück zu den mutigen und farbintensiveren Schuhen der Saison*
- *Softe Veloursleder*
- *Neutrale Farbwelten*
- *Casual-Styles*



Floris van Bommel



Geox



Salamander



Santoni



Lloyd



S. Oliver



Geox



Salamander



Ermengildo Zegna

- *Weiß bleibt stark, satte Farben als Details*
- *Cleaner Minimalismus*
- *Volumige Böden*
- *Knit*

# SNEAKER



Santoni



Bogner



Timberland



Strelson



Lloyd



Barracuda



s.Oliver



Cinque

# BLAU

- *Blau als wiederkehrender Aufsteiger*
- *Insbesondere Sneaker und Freizeitschuhe bekommen durch das Farbthema einen sportiven Style*
- *Azur, Denim-Blue und Navy als stärkste Varianten*
- *Business-Varianten in Blau als Color-Pop*



Lloyd



Fabi



Igl&Co



Gant



Geox



Dockers



Bogner

